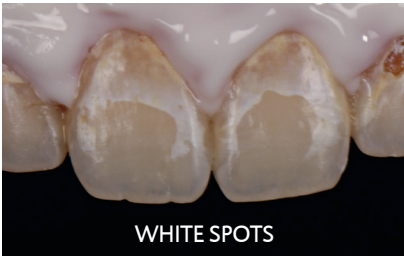




# Infiltration mit Icon vestibular: Mikroinvasive Methode mit einem breiten Behandlungsspektrum.



Mehr Informationen zur Diagnose und zu den Behandlungsschritten finden Sie umseitig und auf [www.dmg-dental.com/icon-vestibular](http://www.dmg-dental.com/icon-vestibular)



DMG Chemisch-Pharmazeutische Fabrik GmbH · Elbgastr. 248 · 22547 Hamburg · Fon: +49. (0) 40. 84 006-0  
info@dmg-dental.com · dmg-dental.com · facebook.com/dmgdental · 0001043/#1\_2019-11

ANAMNESE UND DIAGNOSE

White Spots

Fluorose

Trauma

MIH\*

Diagnose der Tiefe des Spots

Oberflächliche Läsion

Gemischte Läsion

Tiefe Läsion

VORBEHANDLUNG

Bleaching (falls erforderlich)

2 Wochen abwarten

14

Kofferdam / flüssiger Kofferdam

Mikroabrasion (optional)

Sandstrahlen / Mikroabrasion

Diamantbohrer

INFILTRATION

Icon-Etch



2 min

wiederholen

Spots verschwinden

Icon-Dry



30 sec

Spots sind noch sichtbar



Icon-Infiltrant

Lichthärten



40 sec



Lichthärten

Icon-Infiltrant



1 min

Composite applizieren (optional)

Polieren

\* MIH ist laut Herstellerangaben nicht für die Icon Infiltrationsbehandlung indiziert.