



# Pak cariës proactief aan! Vroegtijdig behandelen met infiltratie

**Icon** Proximal  
Infiltratiebehandeling



Micro-invasief behandelproces  
tegen proximale cariës

 **DMG**

# Icon Proximal sluit de kloof tussen preventieve en invasieve behandelingsmethoden voor cariës

**Preventief**  
fluoridetherapie

Remineralisatie van carieuze  
laesies in een vroeg stadium

Het tandglazuur is al  
gedemineriseerd, maar het  
oppervlak is nog intact

Na fluoridering zijn  
regelmatige nacontroles  
nodig

**Micro-invasief**  
infiltratie

Behandeling van beginnende  
cariës

Laesies tot aan het buitenste  
derde deel van het dentine (E1-D1)

Eén infiltratiebehandeling stopt  
beginnende cariës en beschermt  
het tandweefsel zonder dat er  
geboord hoeft te worden

**Invasief**  
boren en vullen

Behandeling van gevorderde  
cariës

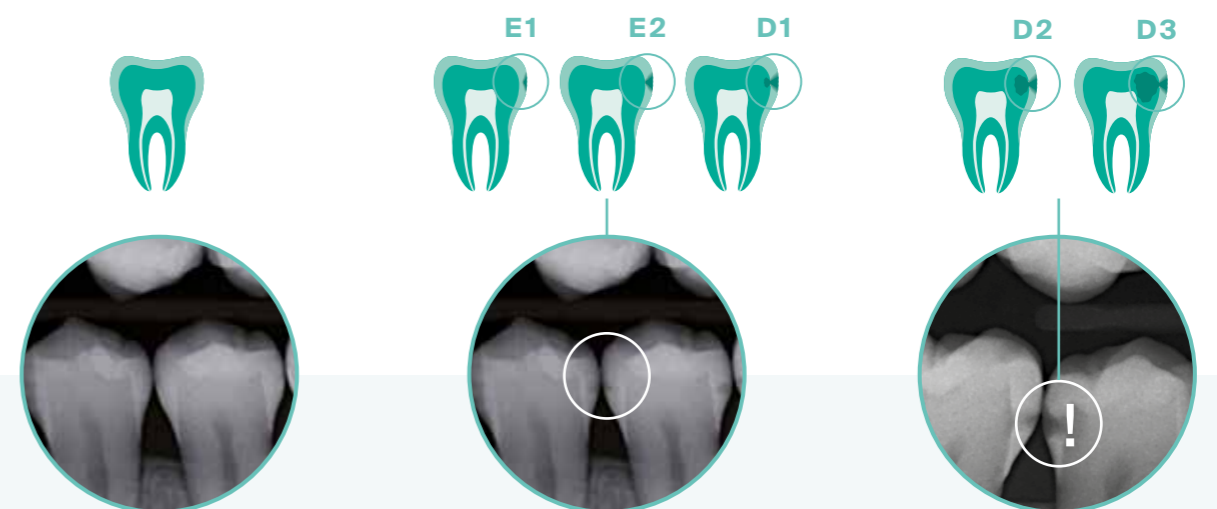
Laesies die zich verder  
uitstrekken dan het buitenste  
derde deel van het dentine

Boren resulteert in verlies  
van gezond tandweefsel

## Icon Proximal Boren is verleden tijd dankzij micro-invasieve infiltratietherapie

- Gaat beginnende cariës tegen op moeilijk bereikbare plaatsen tussen gebitselementen
- Beschermt het gezonde tandweefsel en behoudt de tand op lange termijn

Bewezen effectief in talrijke onderzoeken en al vele jaren  
succesvol toegepast in tandartspraktijken.



Beginnende carieuze laesies  
kunnen effectief worden  
geremineraliseerd met de  
fluoriderende profylactische  
producten van Flairesse.

Icon Proximal kan effectief worden  
gebruikt om de uitbreiding van cariës  
te stoppen wanneer deze volgens  
röntgenfoto's niet verder is  
doorgedrongen dan het buitenste  
derde deel van het dentine (E1-D1).

Als uit röntgenfoto's blijkt dat  
de laesie verder is  
doorgedrongen dan het  
buitenste derde deel van het  
dentine, is een klassiek invasief  
behandelproces nodig.

# Vroegtijdige interventie dankzij infiltratie

## Micro-invasieve cariësbehandeling



**Beginnende cariës vóór behandeling:**  
Schadelijke zuren tasten het glazuur aan en lossen mineralen op, waardoor het gebitselement poreus wordt.



**Infiltratiebehandeling met Icon Proximal:**  
Door capillaire werking dringt de infiltrant met lage viscositeit diep door in het poreuze tandglazuur, waar het vervolgens met licht wordt uitgehard.

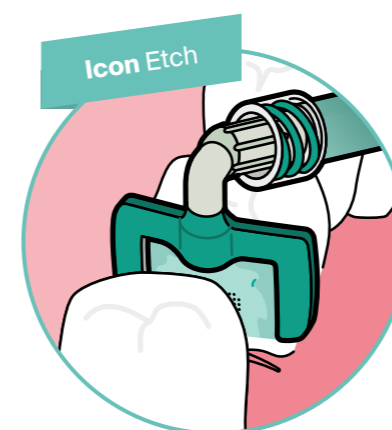


**Na micro-invasieve behandeling:**  
De gepolymeriseerde infiltrant verzegelt de laesie betrouwbaar en stopt de voortgang van beginnende cariës in een vroeg stadium. Het gezonde tandweefsel blijft intact.



# Stop proximale cariës Een geniaal eenvoudig principe

De tandbehoudende cariësbehandeling in de interdentale ruimtes met Icon Proximal verloopt in drie eenvoudige stappen:

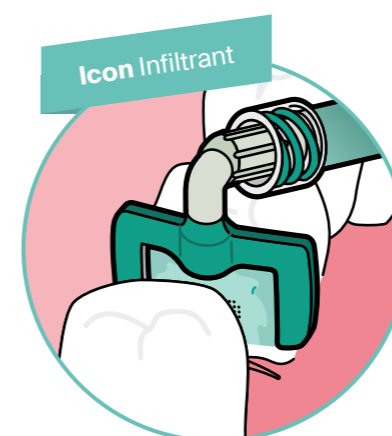
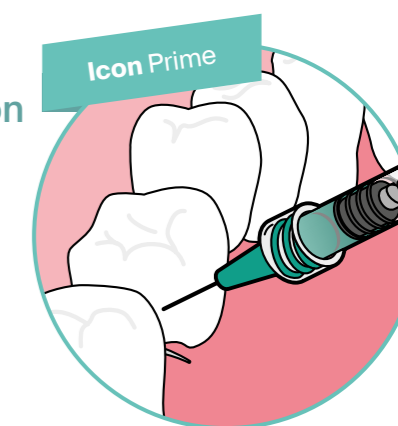


**1 Creëer toegang tot de laesie**  
**Icon Etch** verwijdert de pseudo-intacte oppervlaktelaag

Na reiniging, isolatie en scheiding wordt het aangetaste gebitselement voorbereid op infiltratie met Icon Etch. De HCl-gel wordt aangebracht met een speciale applicator en heeft een etsend effect om de laesie toegankelijk te maken. Alleen dan kan de infiltrant later in de poreuze structuur doordringen.

**2 Conditioneer de laesie**  
Droog de laesie en bereid deze voor met **Icon Prime**

Na het verwijderen van de pseudo-intacte oppervlaktelaag is de laesie optimaal geprepareerd voor de volgende infiltratiestap met Icon Prime: overtollige watermoleculen worden uit de laesie verwijderd en de bevochtigbaarheid wordt vergroot, waardoor de infiltrant zich optimaal aan het oppervlak van de laesie kan hechten.



**3 Infiltratie**  
Vul de laesie met **Icon Infiltrant**

Icon Infiltrant is een zeer laagviskeuze hars die met speciaal ontwikkelde applicatietips wordt aangebracht. Door capillaire krachten dringt de hars diep door in het poreuze tandglazuur. Vervolgens wordt de infiltrant in de laesie met licht uitgehard. Beginnende cariës kan zo zonder boren worden gestopt. Het gezonde tandweefsel blijft intact.



Icon Proximal is ontwikkeld in samenwerking met toonaangevende internationale onderzoekers van Charité Berlin en heeft zijn kwaliteit niet alleen in de praktijk bewezen, maar ook in klinische langetermijnstudies.



**12 jaar**  
succesvol gebruik  
in de praktijk

**70 landen**  
gebruiken Icon



Micro-invasieve  
infiltratie met

**Icon Proximal voorkomt op betrouwbare wijze en met een langdurig effect de voortgang van cariës.**

Over een periode van zeven jaar werd bij slechts 9 % van de laesies die met Icon Proximal waren behandeld enige voortgang waargenomen, tegenover 45 % in de placebogroep. Het jaarlijkse percentage van niet geslaagde micro-invasieve infiltratietherapieën ligt bij 1,3 % en is daarmee vergelijkbaar met dat van composietrestauraties<sup>5</sup>



Wetenschappelijk  
onderzocht in meer  
dan  
**350 studies<sup>6</sup>**

Icon Proximal kan zowel bij  
**melktanden als bij  
definitieve tanden  
worden gebruikt<sup>123</sup>**



De micro-invasieve infiltratie  
**verhindert de  
cariësprogressie,**  
ook bij patiënten  
**met een hoog cariërisico.**

Na 24 maanden was  
**97,1% van de  
laesies**  
infiltratiegroep  
stabiel<sup>4</sup>



<sup>1</sup> Dorri M, Dunne SM, Walsh T, Schwendicke F. Micro-invasive interventions for managing proximal dental decay in primary and permanent teeth. Cochrane Database Syst Rev. 2015; 2015(1).

<sup>2</sup> Ekstrand KR, Bakshandeh A, Martignon S. Treatment of proximal superficial caries lesions on primary molar teeth with resin infiltration and fluoride varnish versus fluoride varnish only: efficacy after 1 year. Caries Res. 2010; 44(1): 41-6.

<sup>3</sup> Cebula M, Göstermeyer G, Krois J, Pitchika V, Paris S, Schwendicke F, Effenberger S. Resin Infiltration of Non-Cavitated Proximal Caries Lesions in Primary and Permanent Teeth: A Systematic Review and Scenario Analysis of Randomized Controlled Trials. J Clin Med. 2023; 12(2): 727.

<sup>4</sup> Peters MC, Hopkins AR Jr, Yu Q. Resin infiltration: An effective adjunct strategy for managing high caries risk-A within-person randomized controlled clinical trial. J Dent. 2018; 79: 24-30.

<sup>5</sup> Paris S, Bitter K, Krois J, Meyer-Lueckel H. Seven-year-efficacy of proximal caries infiltration - Randomized clinical trial. J Dent. 2020; 93: 103277.

<sup>6</sup> Ramos I, Rocha AO, Garcia JM, Jesus LH, Anjos LMD, Santos PS, Santana CM, Cardoso M. What are the global trends in research on resin infiltration in dentistry? An altmetric and bibliometric analysis. Braz Oral Res. 2025 Jul 7;39:e067. doi: 10.1590/1807-3107bor-2025.vol39.067. PMID: 40638417; PMCID: PMC12237412.

## Bewezen in de praktijk Aanbevolen door tandartsen

Icon Proximal wordt wereldwijd dagelijks gebruikt voor de micro-invasieve behandeling van cariës. Dit vinden internationale tandartsen van infiltratie met Icon Proximal:



*"Dankzij deze micro-invasieve therapie kunnen we proximale carieuze laesies pijnloos behandelen en tegelijkertijd het tandweefsel behouden."*

Prof. dr. Hendrik Meyer-Lückel / Prof. dr. Sebastian Paris,  
ontwikkelaars van de infiltratietherapie

*"Cariës-infiltratie sluit een cruciale kloof in het behandelingsaanbod van tandartsen. Bij kleine carieuze defecten hadden we vroeger alleen de opties afwachten en fluorideren of excavatie en vulling."*

Dr. Andreas Schult, MSc



*"Het concept van infiltratie (Icon) is een zeer nuttige behandelmethode voor laesies in het proximale tandglazuur."*

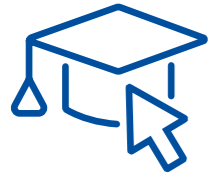
Erik-Jan Muts, MSc

*"Ik vertrouw op dit product (Icon) omdat het voorspelbare resultaten oplevert zonder het tandglazuur aan te tasten. Dat maakt het een betrouwbare keuze in mijn dagelijkse praktijk. Het heeft mij geholpen mijn patiënten een minimaal invasieve oplossing te bieden die hun tanden beschermt en hun zelfvertrouwen verbetert."*

Dr. Kiran Shankla



# Heeft u vragen? Wij kunnen u helpen



## Begeleidende trainingscursus

Maak een gratis afspraak met onze verkoopmedewerkers of maak gebruik van de online trainingsmogelijkheden in onze DMG Academy om meer te weten te komen over de infiltratiebehandeling met Icon Proximal.



Ga voor meer informatie naar [dmg-dental.com/Contact](http://dmg-dental.com/Contact)



## Informatie voor patiënten & Dentist Finder

Op de informatiepagina voor patiënten wordt de infiltratiebehandeling op een boeiende en begrijpelijke manier uitgelegd, inclusief video's en een geïntegreerde Dentist Finder.



Ga voor meer informatie naar [drilling-no-thanks.com/start](http://drilling-no-thanks.com/start)



## Webinar: Voorbeelden van facturering bij infiltratiebehandelingen

De DMG Academy biedt trainingsinhoud op het gebied van tandheelkunde, onze producten en tandheelkundig 3D-printen. Ook vindt u hier tips voor uw tandartspraktijk. Dit betekent dat u uw kennis flexibel en op aanvraag op elk moment kunt opfrissen en uw kennis van geselecteerde onderwerpen kunt uitbreiden.



Nu registreren op [www.dmgdental-academy.com/learn](http://www.dmgdental-academy.com/learn)

## Goede redenen voor Icon Proximal

- Cariës wordt in een vroeg stadium gestopt
- Gezond tandweefsel wordt behouden
- Zachte behandeling zonder boren of verdoving
- De werkzaamheid is aangetoond in talrijke onderzoeken en is beproefd en bewezen door langdurig gebruik in de praktijk

## Productoverzicht

### Icon Proximal

#### 1 Behandelingsunit bevat:

- 1 Spuit à 0,45 ml Icon Etch
- 1 Spuiten à 0,45 ml Icon Prime
- 1 Spuit à 0,45 ml Icon Infiltrant
- 6 Proximal Tips
- 1 Capillary Tip
- 4 Tandheelkundige wiggen

#### Verpakking:

2 Behandelingsunits REF 220524

#### Voordeelverpakking:

7 Behandelingsunits REF 220525

#### Navulverpakkingen:

Icon Etch	REF 220530
Icon Prime	REF 220531
Icon Infiltrant	REF 220532
Icon Proximal Tips	REF 220534
Icon Capillary Tips	REF 220535
Icon Wedges	REF 220536

### DMG MiniDam

#### Verpakking:

20 st. REF 220381



#### Laesiebehandelingen per verkoopenheid

Verkoopenheid	Behandelingsunits	Laesiebehandelingen
Pack	2	4
Economy Pack	7	14

Meer informatie over **Icon Proximal**



## Bekroond:

Onafhankelijke expertpanels erkennen Icon Proximal als een toonaangevende oplossing en hebben het product talrijke prijzen toegekend.



A smile ahead  
together



**DMG**

**Chemisch-Pharmazeutische Fabrik GmbH**

Elbgaustraße 248 22547 Hamburg Germany

Fon: +49. (0) 40. 84 006-0 Fax: +49. (0) 40. 84 006-222

info@dmg-dental.com www.dmg-dental.com

www.facebook.com/dmgdental

0001366/2026-03

