



La symbiose parfaite de la durabilité et de l'esthétique

**Luxatemp MaxProtect**  
Restauration provisoire de longue durée



**Cliniquement vérifié**  
Durée de vie avant usure : 1 an





# Pourquoi Luxatemp MaxProtect ?

Luxatemp MaxProtect est reconnu pour sa stabilité prolongée, ses propriétés mécaniques supérieures, et une durabilité confirmée par une étude clinique\*. **Luxatemp MaxProtect** est le meilleur choix que vous puissiez faire en particulier lorsque :

- Votre traitement nécessite une **phase de guérison prolongée** (par exemple, après une réhabilitation implantaire, un traitement parodontale ou endodontique)
- Vous cherchez une solution esthétique qui soit à la fois **abordable** pour le patient et d'une **très grande durabilité**

\* Voir page 4.

**Extrême stabilité. Esthétique remarquable. Manipulation aisée...** et restauration provisoire conventionnelle complète de longue durée en une séance. Si, pour réaliser des restaurations provisoires de longue durée, vous cherchez un matériau qui redéfinit les standards tout en étant économique, Luxatemp MaxProtect est le choix qu'il vous faut.

Extraordinaire  
**stabilité**



**1**  
séance



5  
minutes  
pour réaliser  
une couronne



Basé sur des études et  
**cliniquement  
testé**

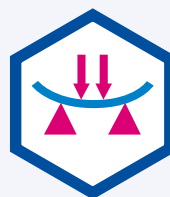


**Durée de vie  
avant usure**

**6**



teintes



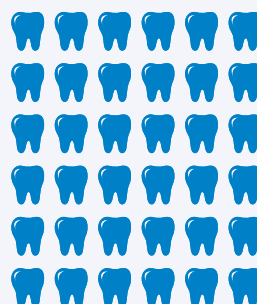
Résistance à la flexion

**118** MPa



Pérennité  
**de la teinte**  
 $\Delta E = 0,48^{***}$

Esthétique  
**remarquable**



Économique :

**36**

couronnes avec  
une seule  
cartouche

# Le choix **idéal**, quand c'est **essentiel**.

**Luxatemp MaxProtect** – Le meilleur choix que vous puissiez faire pour une stabilité maximale et des restaurations à la fois esthétiques et abordables. Avec Luxatemp MaxProtect, palliez les longues phases de cicatrisation et bénéficiez d'une durabilité

exceptionnelle et de temps de traitement courts. En optant pour Luxatemp MaxProtect, Vos patients profiteront d'une restauration esthétique et d'une solution économique en attendant la restauration définitive.

## Vue d'ensemble des indications



↗ Édentement



↗ Correction des malpositions dentaires



↗ Traitement endodontique



↗ Restaurations esthétiques



↗ Fractures coronaires



↗ Phases de cicatrisation  
(traitement parodontal/  
réhabilitation implantaire)

# Les résultats parlent d'eux-mêmes. Et en faveur de Luxatemp MaxProtect.

Découvrez Luxatemp MaxProtect : **le matériau de demain pour des restaurations provisoires de grande qualité.**

Testé et éprouvé, Luxatemp a encore été optimisé, dans le cadre de travaux continus de recherche et de développement, afin de satisfaire aux standards les plus sévères. En plus de sa **stabilité mécanique**, lui permettant d'assurer la protection de toute structure dentaire restante

et le rétablissement de la fonction de la dent, Luxatemp MaxProtect offre **de remarquables propriétés visuelles**. Les données de l'étude clinique confirment également **les performances du matériau sur un an** et une très grande satisfaction des patients. Luxatemp MaxProtect – une protection maximum et une esthétique remarquable pour les restaurations provisoires de longue durée.

Source : étude clinique( N° d'enregistrement NCT03160950)



## Résultat de l'étude clinique :

- Restauration exceptionnelle pendant plus d'un an

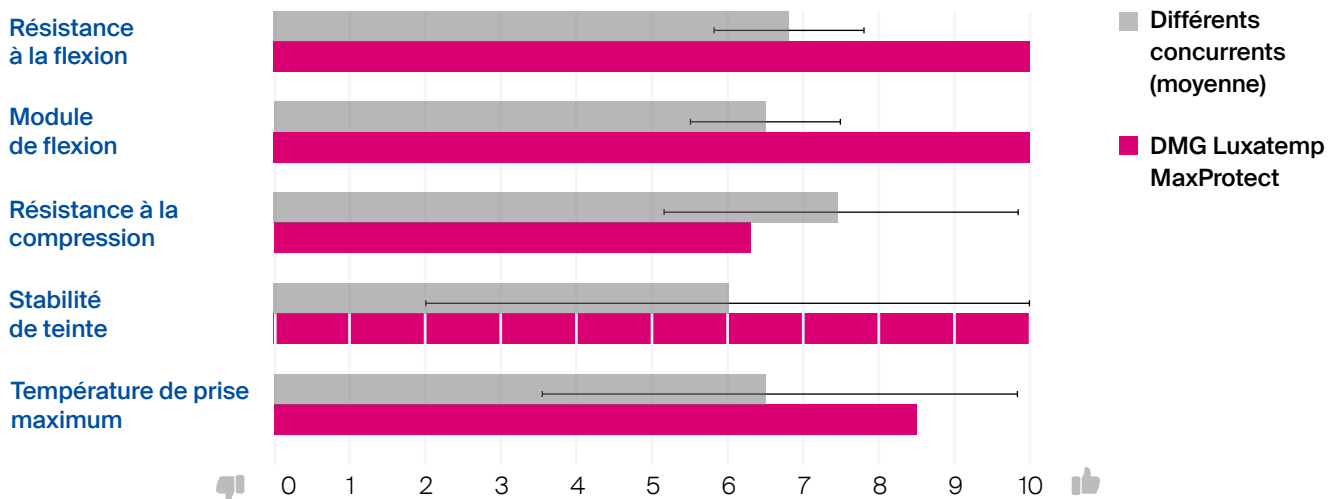
# Dépasse toutes les attentes. Et la concurrence.

**Une comparaison est bien plus parlante.** C'est pourquoi nous avons décidé de comparer Luxatemp MaxProtect avec la concurrence.

**Résultat : Luxatemp MaxProtect surpasse les concurrents** par ses propriétés lui conférant une durabilité et une esthétique remarquables.

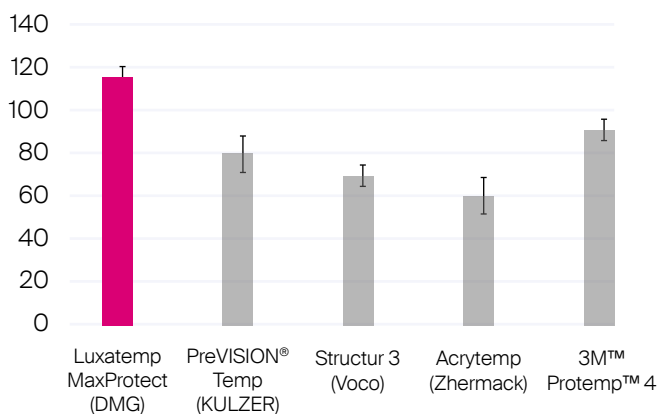
Une résistance à la flexion de 118 MPa et une stabilité de teinte ( $\Delta E$ ) de 0,48 font de Luxatemp MaxProtect un leader incontesté. Ces valeurs exceptionnelles montrent que Luxatemp MaxProtect résiste non seulement aux conditions les plus exigeantes, mais conserve également son aspect esthétique durablement.

## Vue d'ensemble des propriétés



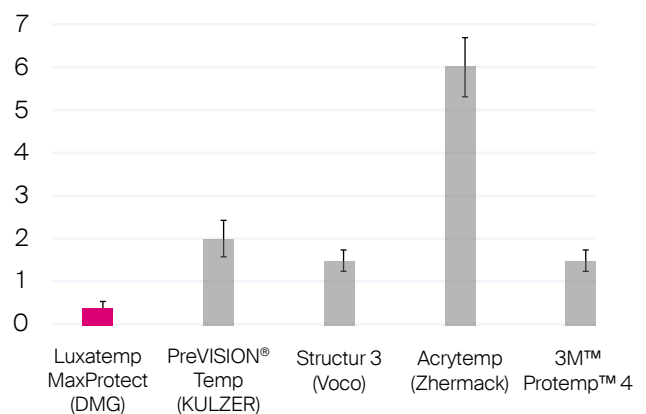
## Résistance à la flexion en détail

Résistance à la flexion / MPa



## Stabilité de la teinte en détail

Changement de teinte 28 jours /  $\Delta E$



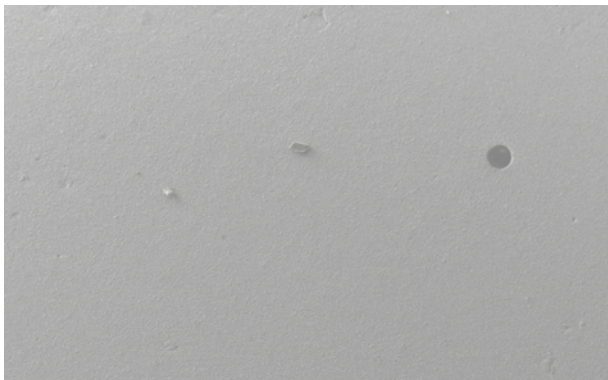


# La comparaison révèle une surface lisse inégalée.

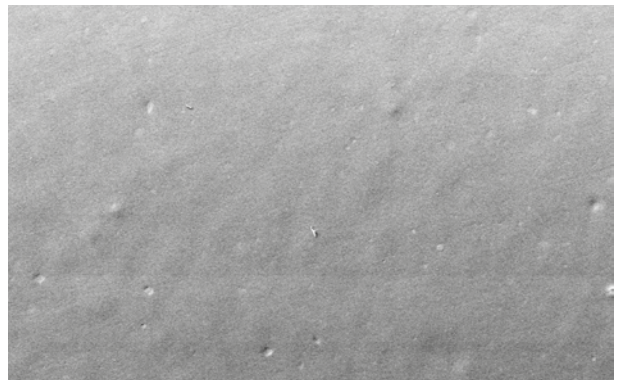
Un grossissement 60x des images microscopiques montre clairement la qualité homogène et lisse de la surface de Luxatemp MaxProtect après l'élimination de la boue dentaire.

La supériorité de la surface constitue une base optimale pour le polissage et souligne la haute qualité du matériau Luxatemp MaxProtect : c'est une valeur ajoutée pour un travail efficace.

**Grossissement 60x : l'aspect lisse supérieur de Luxatemp MaxProtect ressort *après* l'élimination de la boue dentaire et *avant* le polissage :**



DMG Luxatemp MaxProtect



3M™ Protemp™ 4

Source : DMG, capture interne. Données disponibles, 2024

**MaxProtect :**  
nous le prenons **au**  
 **pied de la lettre.**



# Luxatemp : une gamme solide

Depuis des années, **Luxatemp** est synonyme de restaurations provisoires et de bridges de précision dans le monde entier. Avec le nouveau Luxatemp MaxProtect, DMG ouvre la voie à la nouvelle génération de restaurations provisoires de longue durée alliant une **stabilité maximale, la meilleure esthétique possible et une grande durabilité.**

Outre Luxatemp MaxProtect, DMG propose d'autres matériaux de grande qualité pour les restaurations provisoires. **Ainsi le matériau approprié, avec les caractéristiques spécifiques souhaitées, est toujours prêt à l'emploi.**

## Avantages / bénéfices

Propriétés du matériau	
Grande résistance à la rupture / résistance à la flexion	<ul style="list-style-type: none"><li>• Plus grande durabilité et plus grande résistance aux contraintes</li><li>• Pas de rupture ni de déformation</li><li>• Sûr, efficace et fiable</li><li>• Particulièrement adapté aux longues phases de cicatrisation</li><li>• Assure une stabilité et une sécurité maximales</li></ul>
Très grande résistance à l'abrasion	<ul style="list-style-type: none"><li>• Plus grande durabilité</li><li>• Moins de travail de suivi</li><li>• Sécurité et gain de temps</li></ul>
Propriétés de surface optimisées	<ul style="list-style-type: none"><li>• Polissage facile</li><li>• Polissage rapide, gain de temps</li></ul>
Durcissement initial rapide	<ul style="list-style-type: none"><li>• Efficace pour les dentistes</li><li>• Confortable pour les patients</li></ul>
Faible rétraction	<ul style="list-style-type: none"><li>• Ajustement précis</li><li>• Gain de temps lors de la finition</li></ul>
Manipulation	
Faible rétraction de polymérisation Excellente aptitude au polissage	<ul style="list-style-type: none"><li>• Gain de temps</li><li>• Confiance dans la qualité</li></ul>
Esthétique naturelle	
Fluorescence naturelle	<ul style="list-style-type: none"><li>• Aspect naturel</li><li>• Résultats esthétiques</li></ul>
Maintien de la brillance	<ul style="list-style-type: none"><li>• Confortable pour les patients</li><li>• Biocompatible pour des gencives saines</li></ul>
Longue stabilité de la teinte	<ul style="list-style-type: none"><li>• Pour une durée de vie étendue avant usure et une esthétique durable</li></ul>
Biocompatibilité	
Ne contient pas de méthacrylate de méthyle	<ul style="list-style-type: none"><li>• Faible potentiel allergénique</li><li>• Sécurité</li></ul>
Système Automix	
Système fiable pour des restaurations provisoires	





Luxatemp Plus	Luxatemp Fluorescence	Luxatemp Star	Luxatemp MaxProtect
★★★★★	★★★★★	★★★★★★	★★★★★★
★★★★	★★★★	★★★★★	★★★★★★
★★★★★	★★★★★	★★★★★★	★★★★★★
★★★	★★★★	★★★★★	★★★★★★
★★★★	★★★★	★★★★★	★★★★★★
★★★★	★★★★	★★★★★	★★★★★★
★	★★★★★	★★★★★★	★★★★★★
★★★★	★★★★★	★★★★★★	★★★★★★
★★★★	★★★★★	★★★★★★	★★★★★★
★★★★★★	★★★★★★	★★★★★★	★★★★★★
★★★★★★	★★★★★★	★★★★★★	★★★★★★

# Le complément parfait :

## Découvrez notre famille de produits pour les prothèses.

Découvrez la gamme complète de produits DMG pour la fabrication, le scellement, l'amélioration et la réparation des restaurations provisoires de longue durée **Luxatemp MaxProtect**. Nos produits ont été spécialement développés pour vous apporter un soutien

maximum à chaque étape du processus de traitement provisoire. De la fabrication précise au scellement permanent, vous pouvez compter sur d'excellents résultats et une esthétique durable.



Rétraction  
gingivale

### DMG Retraction Paste

Rétraction gingivale efficace avec une consistance optimale



Empreintes

### Silagum

Matériaux de prise d'empreintes dentaires à base de VPS établis de longue date et dotés d'excellentes propriétés hydrophiles

### Honigum

Reproduction exceptionnelle des détails

### Honigum Pro

Précision maximale, manipulation propre. Pas d'égouttement pendant l'application, pas d'écoulement indésirable



Enregistrement  
de l'occlusion

### O-Bite

Enregistrement précis de l'occlusion avec une grande rigidité finale et une excellente résistance à la fracture

### LuxaBite

Matériau d'enregistrement de l'occlusion avec une grande rigidité finale, une résistance à peine perceptible lors du mordu et une excellente stabilité

Restaurations provisoires de longue durée

### ↳ Luxatemp MaxProtect

Pour des restaurations provisoires très stables et en même temps esthétiques à long terme, dure 1 an

Brillance et protection

### ↳ Luxatemp Glaze & Bond

Grande brillance sans polissage, excellente adhérence aux matériaux de réparation

Cimentation

### ↳ PermaCem 2.0

Ciment auto-adhésif. Remarquable adhérence pour un scellement à long terme

### ↳ TempoCem NE

Adhérence et facilité de retrait optimales sans eugénol

### ↳ TempoCem ID

Excellente esthétique grâce à une transparence optimale

Amélioration et réparation

### ↳ LuxaFlow Star

Parfait pour améliorer et réparer les restaurations provisoires

↳ **Luxatemp MaxProtect** est disponible dans les conditionnements suivants :

Pack : 1 Cartouche de 50 ml, 15 Automix Tips

Teinte BL REF 130105

Teinte A1 REF 130100

Teinte A2 REF 130101

Teinte A3 REF 130102

Teinte A3.5 REF 130103

Teinte B1 REF 130104

Accessoires :

45 Automix Tips Blue 10:1

1 Automix Dispenser Type 50 10:1

REF 110409

REF 110411

A smile ahead  
together



**DMG**

**Chemisch-Pharmazeutische Fabrik GmbH**

Elbgaustraße 248 22547 Hamburg Germany

Fon : +49. (0) 40. 84 006-0 Fax: +49. (0) 40. 84 006-222

info@dmg-dental.com www.dmg-dental.com

www.facebook.com/dmgdental

