

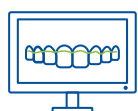


Kiedy liczy się wynik!

Imponujące efekty druku 3D: przepływ pracy z szyną zgryzową DentaMile

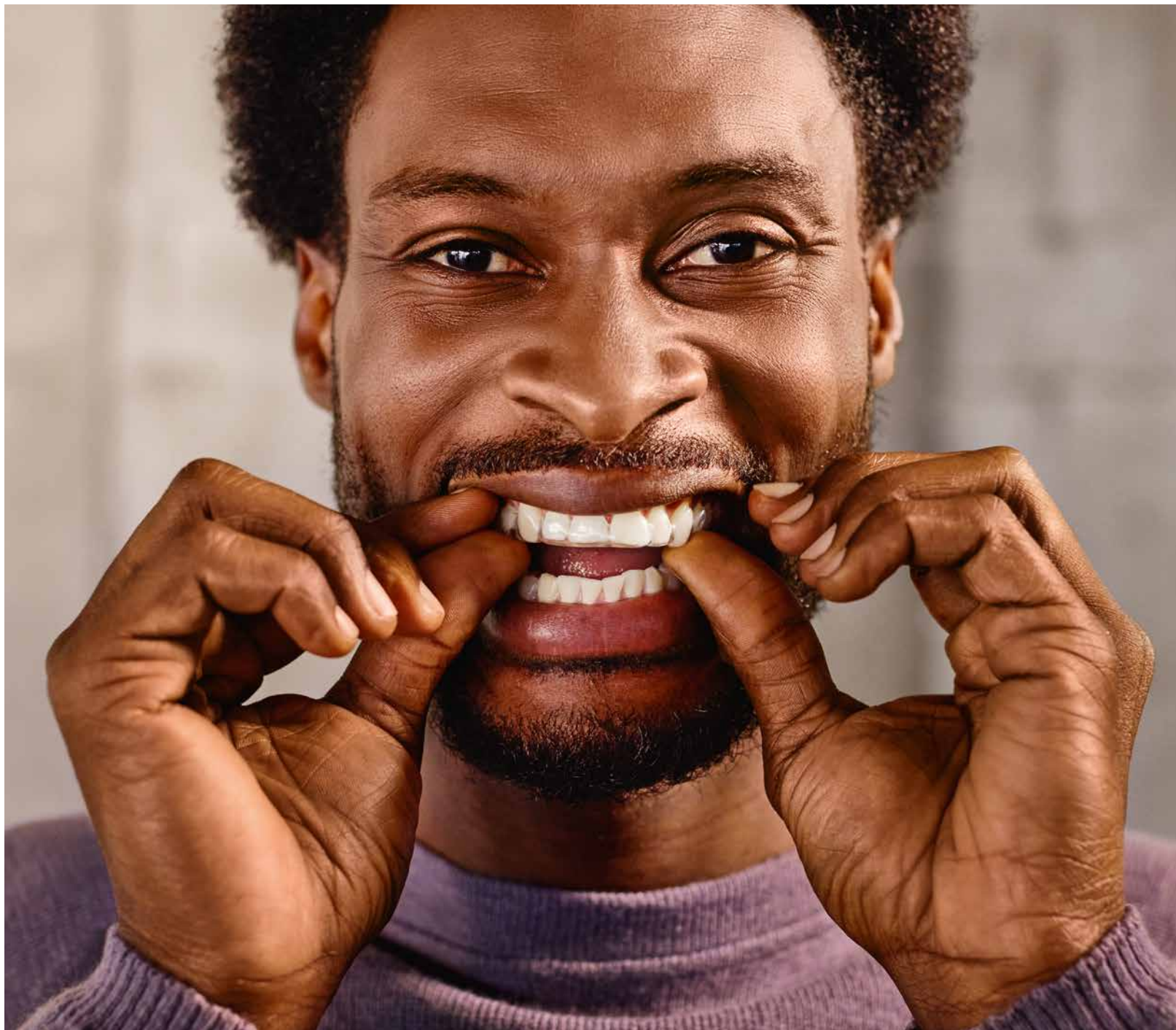


**Wytrzymałość i elastyczność**  
dzięki LuxaPrint Ortho Comfort



**Wydajna i intuicyjna praca**  
dzięki inteligentnym funkcjom oprogramowania





**Funkcjonalność, komfort i estetyka** to kluczowe kryteria oceny szyn zgrzyzowych drukowanych na drukarce 3D. Wszystkie te trzy elementy są nieodzowne do zapewnienia dobrostanu pacjentów w trakcie leczenia zaburzeń funkcjonalnych.

Nasz wyjątkowo stabilny i elastyczny materiał LuxaPrint Ortho Comfort oferuje dokładnie te cechy. Ważne jest również, aby szyna zgrzyzowa została wykonana w krótkim czasie i wymagała tylko minimalnych poprawek w celu dopasowania, co jest możliwe dzięki wydajnemu i precyzyjnemu oprogramowaniu DentaMile connect.

**W ten sposób przepływ pracy z szyną zgrzyzową DentaMile gwarantuje maksymalną satysfakcję.**

# Optymalne rezultaty uzyskiwane w efektywny sposób: idealnie dopasowane szyny zgryzowe gotowe w czasie jednej wizyty.

Szyny zgryzowe wypróbowano już i przetestowano jako narzędzie terapeutyczne w leczeniu CMD i parafunkcyjnych dolegliwości w obrębie stawów skroniowo-żuchwowych:

Wspomagają one regulację napięcia mięśniowego, odciążają mięśnie szczęki i łagodzą bóle mięśniowo-powięziowe. Ponadto pomagają przywrócić fizjologiczne

ustawienie zgryzu i odciążyć szczękę. Szyny zgryzowe pomagają łagodzić objawy zaburzeń w obrębie stawów skroniowo-żuchwowych, takich jak CMD.

Szyny zgryzowe DentaMile oferują pacjentom szereg korzyści i ułatwiają leczenie często występujących objawów.

**Przepływ pracy z szyną zgryzową DentaMile** umożliwia łatwą i szybką produkcję szyn, które pacjenci będą zakładać z przyjemnością:

- **Niewielka grubość materiału i optymalne dopasowanie** w sposób zauważalny zwiększają komfort noszenia szyn
- **Zachwycająca estetyka** dzięki przezroczystości materiału
- **Idealna kombinacja wszystkich elementów** w ramach przepływu pracy to gwarancja komfortu, elastyczności i **niezrównanej stabilności szyny zgryzowej**
- **Imponująca precyzja drukowania** zapewnia **natychmiastowe uzyskanie idealnego dopasowania** w czasie jednej wizyty
- **Inteligentne funkcje oprogramowania oraz automatyzacja** umożliwiają **wydajniejszą pracę**, zapewniając tym samym **więcej czasu poświęcanego pacjentom**

**Szyny zgryzowe DentaMile** ułatwiają osiągnięcie **znakomych wyników leczenia** przy **minimalnym nakładzie pracy** i **dużej satysfakcji pacjenta**.

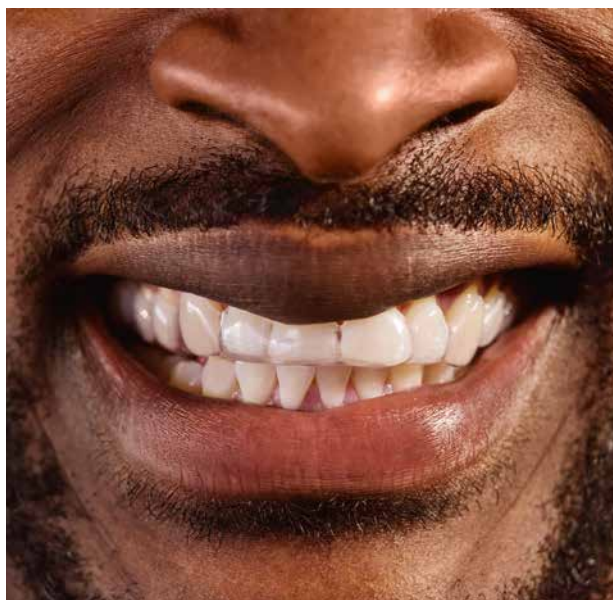
# Wszystko razem: wygląd, wytrzymałość i komfort noszenia.

## Szyny zgryzowe drukowane z użyciem materiału LuxaPrint Ortho Comfort.

**Odpowiednio stabilny. Wyjątkowo miękki.** Sekret dużej odporności i optymalnego komfortu noszenia szyny zgryzowej tkwi w materiale.

Dzięki niespotykanym właściwościom materiału LuxaPrint Ortho Comfort można drukować szyny zgryzowe, które budzą uznanie z dwóch powodów:

są dostatecznie twarde, aby wytrzymać terapię funkcjonalną, ale wystarczająco miękkie, aby zapewnić pacjentom zauważalny komfort noszenia.



**Zachwycająca estetyka:** dzięki przezroczystości materiału.

Szyny zgryzowe drukowane z użyciem materiału LuxaPrint Ortho Comfort wyróżnia przezroczystość materiału bez żadnego dostrzegalnego wybarwienia. Wysoki połysk można im nadać dzięki zwykłemu polerowaniu. Materiał LuxaPrint Ortho Comfort jest biozgodny, a także bezwonny i bezsmakowy. Wysokiej jakości wyrób medyczny z pewnością zachwyci pacjentów.



„Uważam, że LuxaPrint Ortho Comfort to naprawdę wyjątkowy produkt pośród obecnych na rynku materiałów do produkcji szyn zgryzowych.

Elastyczność tego materiału sprawia, że wykonane z niego elementy są komfortowe w noszeniu i nie wywołują wrażenia napięcia, jak to się dzieje w przypadku sztywniejszych szyn. Pomimo swojej elastyczności materiał wykazuje znakomitą stabilność na powierzchni szyny, nieporównywalną z szynami miękkimi. LuxaPrint Ortho Comfort zachowuje idealną przezroczystość po polerowaniu i umożliwia drukowanie szyn o różnej grubości w celu dopasowania do konkretnych potrzeb pacjenta. Jestem pod wrażeniem”.



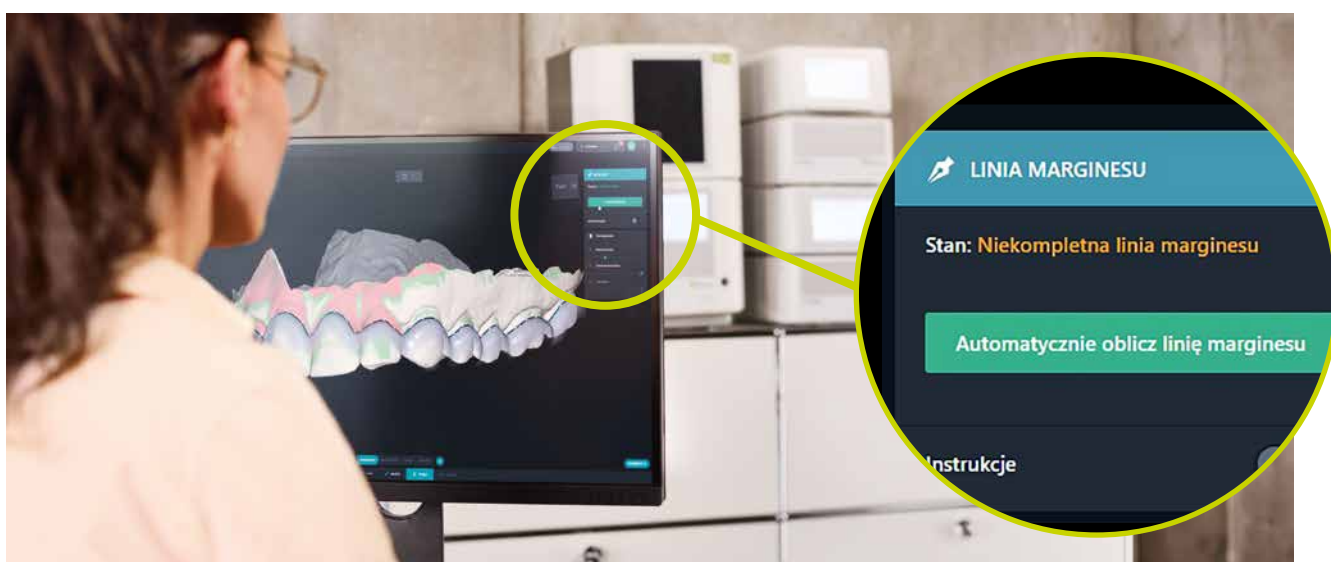
Szyny zgryzowe drukowane z użyciem materiału LuxaPrint Ortho Comfort są niezwykle pod wieloma względami.

- Są wyjątkowo **wytrzymałe**, a jednocześnie **elastyczne**, co sprawia, że charakteryzuje je niespotykana **trwałość**
- Są bardzo **wygodne w noszeniu** ze względu na niewielką grubość materiału, z którego są drukowane i **który jest bardziej elastyczny w jamie ustnej**
- Są wygodne w **użyciu** nawet w temperaturze pokojowej
- Są **bezzapachowe i bezsmakowe**
- Wykazują **odporność na przebarwienia**, co pacjenci bardzo cenią

# Zautomatyzowane etapy projektowania zapewniają wydajność produkcji szyn zgryzowych.

**DentaMile connect** – oprogramowanie oferujące dobrze przemyślany przepływ pracy.

**DentaMile connect umożliwia opracowywanie idealnie dopasowanych szyn dentystycznych w zaledwie kilku krokach.** Wydajność, która opłaca się każdemu: dentyście i pacjentom. Wynika to z faktu, że wyprodukowanie i założenie pacjentowi optymalnie dopasowanej szyny zgryzowej odbywa się w czasie jednej wizyty.



**Trudno o prostsze rozwiązanie:** na przykład dzięki zautomatyzowanej funkcji linii marginesu.

Po wybraniu wskazania oprogramowanie sugeruje użytkownikowi automatycznie wygenerowany profil linii marginesu. Parametry te opierają się na wartościach empirycznych i informacjach zwrotnych od naszych klientów. Automatyczne generowanie linii marginesu jest zatem skonfigurowane tak, aby była szczególnie precyzyjna i niezawodna. Możesz zastosować sugerowaną linię marginesu bezpośrednio lub dostosować ją do swoich potrzeb. Wybór funkcji automatycznej zależy wyłącznie od Ciebie: możesz z niej zrezygnować według własnego uznania.

Zautomatyzowana funkcja **linii marginesu** umożliwia **skrócenie tego etapu o mniej więcej 90%** i wyprodukowanie szyn zgryzowych w czasie zaledwie jednej wizyty.

**Wygładzone, zoptymalizowane linie marginesu szyny:**

Algorytm Spline może służyć do optymalizacji projektu linii marginesu, a tym samym do zaprojektowania bardzo precyzyjnych konturów szyn zgryzowych. Optymalizacja oznacza, że i tak już wygładzone krzywe i linie są jeszcze

precyzyjniej dopasowane do ustawionych punktów, czego rezultatem jest harmonijny profil marginesu pozbawiony ostrych rogów czy dodatkowych krzywizn.

## Pracuj w sposób ukierunkowany dzięki w pełni regulowanemu wirtualnemu artykulatorowi.

Precyzyjna regulacja w trakcie projektowania oznacza niewielką potrzebę ponownej regulacji. Oszczędza to czas

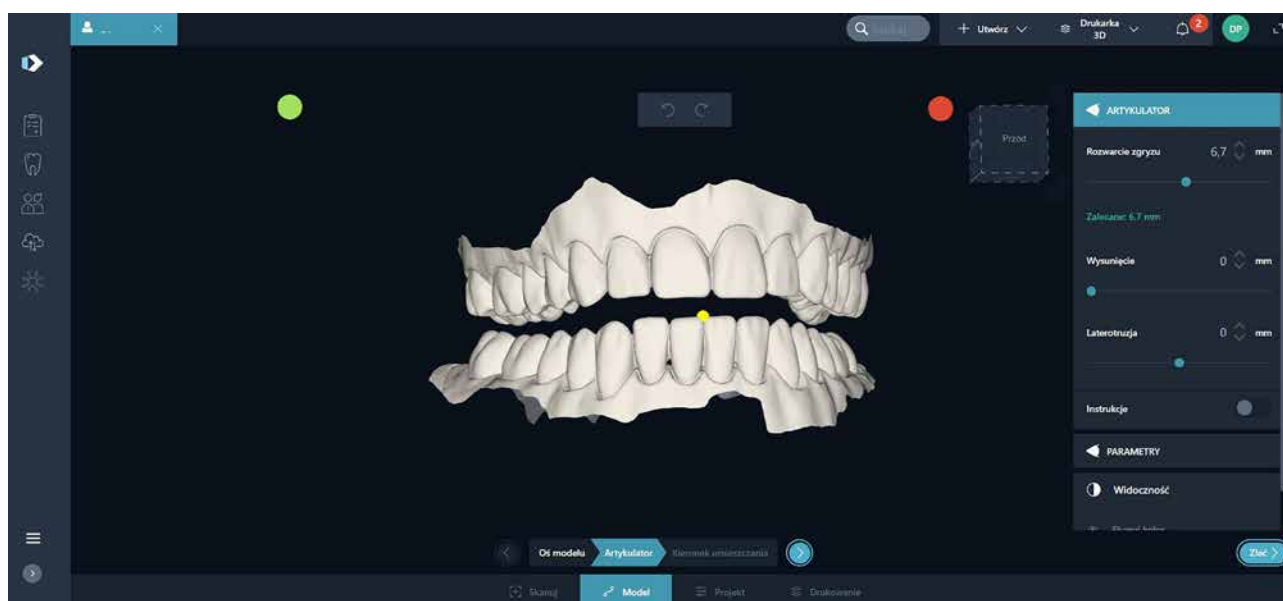
i koszty techników dentystycznych, dentystów i samych pacjentów.

➤ Oprogramowanie DentaMile connect obejmuje w pełni konfigurowalny artykulator. Umożliwia łatwe przesyłanie danych pacjenta do oprogramowania.

Rezultatem są precyzyjnie zaprojektowane, dostosowane do konkretnych potrzeb danego pacjenta i dobrze wykonane szyny zgryzowe.

➤ Funkcja dynamicznej okluzji może służyć do opracowania optymalnej powierzchni szyny pozwalającej na ruchy i zapewniającej optymalne podparcie.

➤ Poprawki projektu są możliwe nawet na zaawansowanym etapie projektowania, podobnie jak zmiana ostatecznego zgryzu poprzez ustawienie nowej okluzji statycznej.



Artykulator

## Rozwiązania dopasowane do indywidualnych potrzeb.

Oprogramowanie DentaMile connect jest regularnie rozwijane w oparciu o opinie użytkowników. W ten sposób zapewniamy:

➤ oszczędność cennego czasu

➤ jeszcze bardziej intuicyjną, bezbłędną obsługę

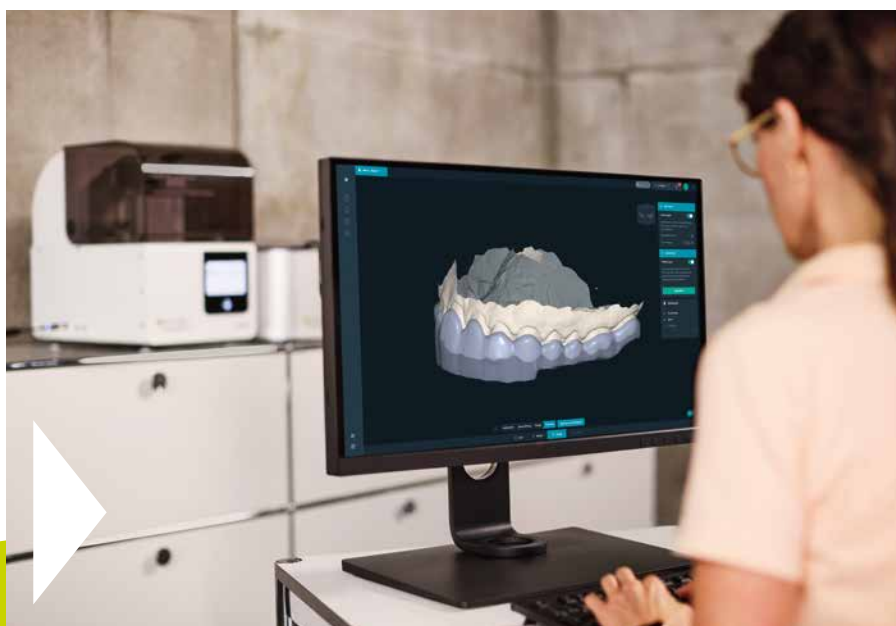
➤ niezmiennie wysoką jakość szyn zgryzowych i innych zastosowań oprogramowania DentaMile

# Imponujący przepływ pracy.

## Przepływ pracy z szyną zgryzową DentaMile.

Przepływ pracy z szyną zgryzową DentaMile łączy w sobie najwyższej klasy żywice, inteligentne funkcje oprogramowania i niezawodne systemy drukowania, oferując jeden **zatwierdzony ogólny proces**, gwarantujący **niespotykane wysoką jakość** zarówno dla Ciebie, jak i dla Twoich pacjentów.

### Przepływ pracy z szyną zgryzową DentaMile:



Szyna zgryzowa jest gotowa do druku



Materiał: LuxaPrint Ortho Comfort



**30 dni**

aby móc testować DentaMile connect za darmo!

Zacznij już teraz i dowiedz się więcej:

**DentaMile.com**

## Zatwierdzone produkty medyczne zapewniające najwyższy poziom bezpieczeństwa.

Dzięki zatwierzonemu przepływowi pracy DentaMile wszystkie elementy są doskonale skoordynowane. Tym samym użytkownik uzyskuje spójne, powtarzalne wyniki

i może być pewny, że gotowe szyny zgryzowe spełniają wysokie wymagania stawiane produktom medycznym.

## Twój czas, Twoja decyzja: zdefiniuj samodzielnie własny przepływ pracy.

Przepływ pracy z szyną zgryzową DentaMile daje swobodę dostosowania procesu produkcji 3D do własnych potrzeb: to Ty decydujesz, czy zainwestować w system oprogramowania i drukarki i projektować każdy krok samodzielnie, czy zlecać określone procesy, takie jak projektowanie lub wydruk ośrodkom zewnętrznym.

Oparte na chmurze oprogramowanie DentaMile connect optymalnie łączy wszystkie osoby zaangażowane w proces terapeutyczny, a poszczególne zadania można łatwo delegować. Szyny zgryzowe można również projektować w swoim prywatnym gabinecie. Takie podejście daje maksymalną elastyczność i wydajność.



Doskonałe, precyzyjne wyniki i zadowoleni pacjenci

W trakcie zaledwie jednej wizyty możesz bez wysiłku i wydajnie zaprojektować idealnie dopasowaną szynę o niezrównanej funkcjonalności i komforcie noszenia, drukowaną z wysokiej jakości materiału o niespotykanej stabilności i elastyczności.

**Przepływ pracy z szyną zgryzową DentaMile:**

**KAŻDY ZYSKUJE – dentyści, technicy dentystyczni i pacjenci.**

# Korzystne dla każdego rozwiązanie typu WIN-WIN-WIN – szyny zgryzowe drukowane w 3D.

**Niezależnie od tego, czy jesteś stomatologiem, technikiem dentystycznym czy pacjentem,** inteligentny proces tworzenia szyn oraz wysokiej jakości rezultaty oferują każdemu wyjątkowe korzyści i wysokiej jakości efekt końcowy.

## WIN

**Wydajność i oszczędność czasu:**

zautomatyzowane etapy projektowania i szybki wydruk przyczyniają się do oszczędności cennego czasu, umożliwiając leczenie większej liczby pacjentów.

## WIN

**Duża precyzja i idealne dopasowanie:**

Idealna kombinacja wszystkich elementów umożliwia wytwarzanie bardzo wytrzymałych, a jednocześnie elastycznych szyn zgryzowych oraz duży komfort ich noszenia.

## WIN

**Maksimum zadowolenia pacjenta:**

Połączenie komfortu noszenia, estetyki i funkcjonalności podnosi poziom akceptacji i zwiększa zadowolenie pacjentów.

**Przeptyw pracy z szyną zgryzową DentaMile od**





**dr Sabrina**  
dentystka

**George**  
pacjent

**Matthias**  
technik dentystyczny



A smile ahead  
together



**DMG Digital Enterprises SE**

Elbgastraße 248 22547 Hamburg Germany  
Telefon: +49. (0) 40. 84 006-0 Fax: +49. (0) 40. 84 006-222  
info@dmg-dental.com www.dmg-dental.com  
www.facebook.com/dmgdental  
www.instagram.com/dmgdental

2024-07

