

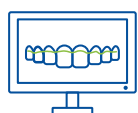


Quando o resultado conta!

Impressão 3D que certamente impressiona:
fluxo de trabalho de placa de mordida DentaMile

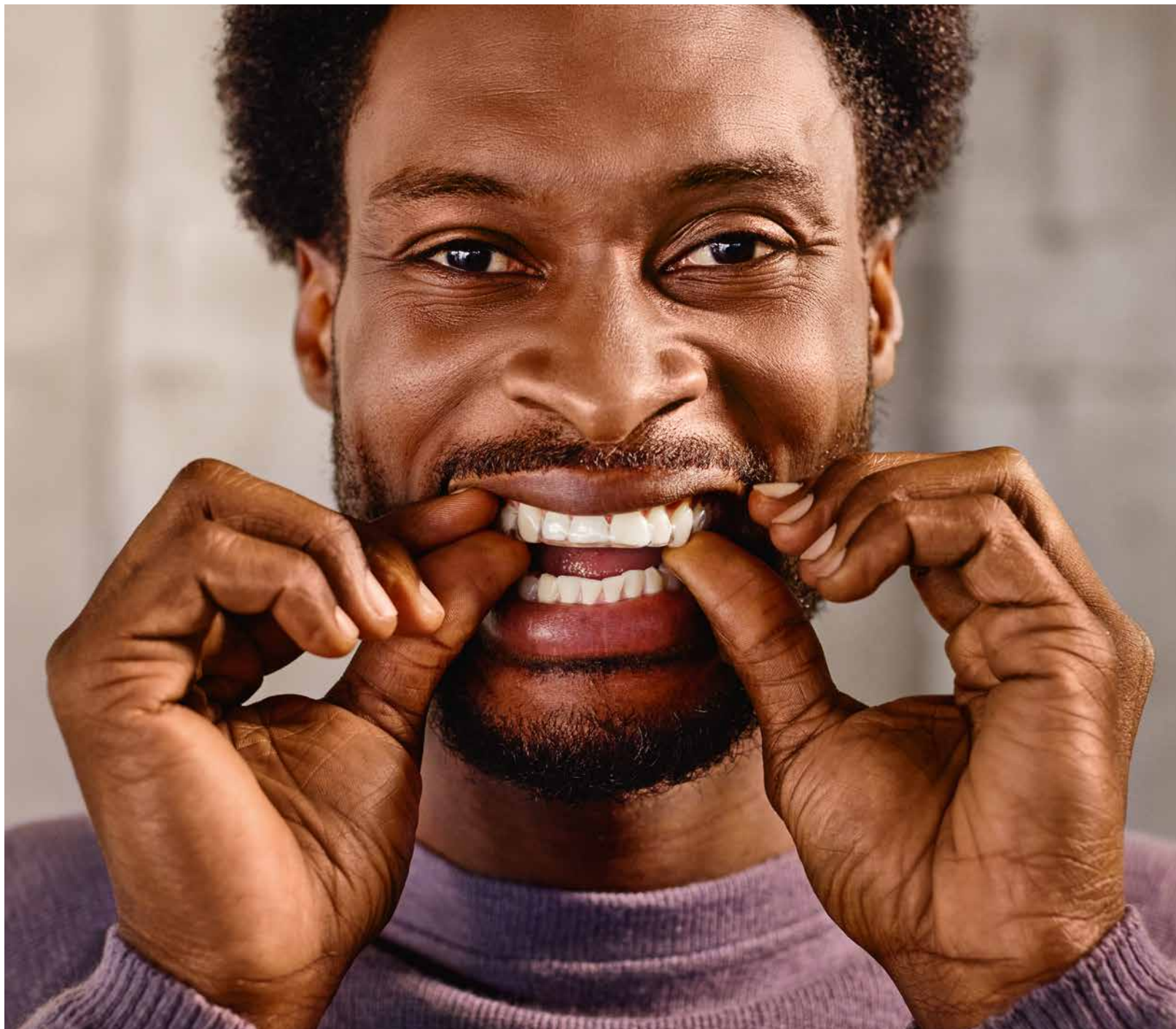


Resistente e flexível
graças ao LuxaPrint Ortho Comfort



Trabalho eficiente e intuitivo
graças aos recursos inteligentes do software





Funcionalidade, conforto e estética são critérios essenciais ao avaliar placas de mordida impressas em 3D. Juntoseles são indispensáveis para garantir o bem-estar dos seus pacientes no tratamento de distúrbios funcionais.

Nosso material, extremamente estável e flexível, LuxaPrint Ortho Comfort oferece exatamente essas qualidades. Também é importante que a placa de mordida esteja pronta, em um curto espaço de tempo, com o mínimo trabalho de ajuste, o que é possível graças ao software DentaMile connect, eficiente e preciso.

Dessa forma, o fluxo de trabalho de placa de mordida DentaMile garante a máxima satisfação.

Resultados ideais alcançados com eficiência: placas de mordida perfeitamente ajustadas em uma única sessão.

As placas de mordida já foram testadas e aprovadas como uma ferramenta terapêutica para tratar DTM e queixas parafuncionais da articulação temporomandibular:

elas auxiliam na regulação do tônus muscular, aliviam a musculatura da mandíbula e aliviam a dor miofascial. As placas também ajudam a restaurar a posição

fisiológica da mordida e aliviar a tensão na mandíbula.

As placas de mordida ajudam a aliviar os sintomas de distúrbios da articulação temporomandibular, como DTM

As placas de mordida DentaMile oferecem aos seus pacientes inúmeras vantagens e facilitam o tratamento de sintomas comuns.

O fluxo de trabalho de placa de mordida 3D DentaMile permite que você produza, de forma fácil e rápida, placas que seus pacientes ficarão felizes em usar:

- ↗ **A espessura fina do material e o ajuste ideal** aumentam significativamente o conforto de uso
- ↗ **Excelente resultado estético** graças ao aspecto transparente
- ↗ **A combinação perfeita de todos os componentes** no fluxo de trabalho garante conforto, flexibilidade e **extrema estabilidade da placa de mordida**
- ↗ **A alta precisão na impressão** garante o **ajuste perfeito e imediato**, em apenas uma sessão
- ↗ **As funções inteligentes do software e a automação** permitem que você trabalhe **de forma mais eficiente** e, portanto, **tenha mais tempo para seus pacientes**

As **placas de mordida DentaMile** ajudam você a obter **excelentes resultados de tratamento**, com o **mínimo de esforço** e **alta satisfação do paciente**.

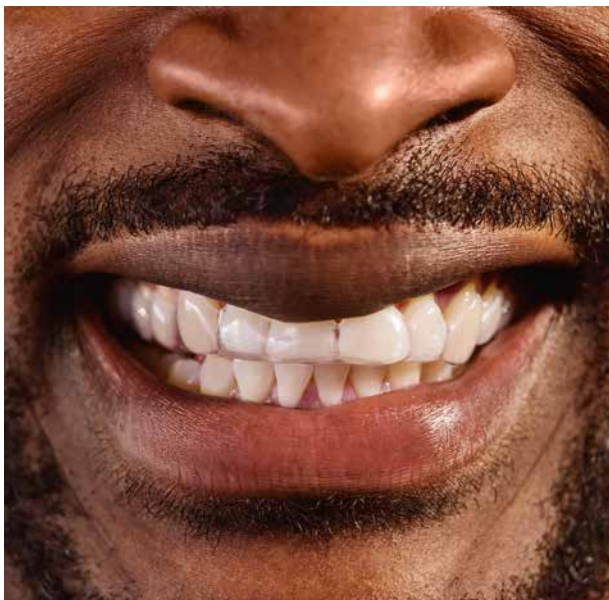
Tudo vem junto: aparência, resistência e conforto de uso.

Placas de mordida impressas com LuxaPrint Ortho Comfort.

Tão estável quanto necessário. O mais macio possível. A chave para a alta resistência e o conforto de uso ideal da placa de mordida está no material.

As propriedades exclusivas do material LuxaPrint Ortho Comfort permitem que você imprima placas de mordida que são duplamente impressionantes:

são suficientemente duras para suportar a terapia funcional e suficientemente macias para proporcionar aos pacientes um conforto de uso perceptível.



Estética excepcional: graças ao aspecto transparente.

Placas de mordida impressas usando LuxaPrint Ortho Comfort se destacam por seu aspecto transparente, sem qualquer coloração perceptível. Um polimento simples proporciona uma aparência de alto brilho de forma rápida e fácil. LuxaPrint Ortho Comfort é biocompatível e também inodoro e insípido. Um produto médico de alta qualidade que certamente impressionará seus pacientes.



“Acredito que o LuxaPrint Ortho Comfort seja uma excelente expansão da linha de placas. Sua flexibilidade torna seu uso confortável e não causa nenhuma sensação de pressão, como é o caso das placas que possuem maior rigidez. Apesar dessa flexibilidade, o material apresenta grande estabilidade na superfície da placa, o que não se compara às placas “macias”. “... LuxaPrint Ortho Comfort mantém sua transparência após o polimento sem qualquer coloração, podendo ser impresso em diferentes espessuras de material, a fim de ajustar-se especificamente às necessidades do paciente. Estou impressionado.”

Dr. Sebastian Rang, Dentista
RM de consultório odontológico



Placas de mordida **impressas usando LuxaPrint Ortho Comfort** são impressionantes de várias maneiras.

- Extremamente **resistente e flexível** – para **durabilidade** excepcional
- Muito **confortável de usar**, devido à espessura fina do material para impressão e à **maior flexibilidade do material na boca**
- Confortavelmente **fácil de usar**, mesmo em temperatura ambiente
- **Inodoro e insípido**
- **Resistente ao desbotamento** – para alta satisfação do paciente

Etapas de design automatizadas para placas de mordida produzidas de forma eficiente.

DentaMile connect – o software para seu fluxo de trabalho.

DentaMile connect permite que você produza placas dentárias perfeitamente ajustadas em apenas algumas etapas. Eficiência que compensa para você e seus pacientes. Porque seus pacientes receberão a placa de mordida ideal em apenas uma sessão.



Realmente não poderia ser mais fácil: graças à função de linha de margem automatizada, por exemplo.

Ao selecionar a indicação, é sugerido um perfil de linha de margem automatizado. Os parâmetros para isso são baseados em valores empíricos e no feedback dos nossos clientes. Portanto, a linha de margem automatizada é configurada para ser muito precisa e confiável. Você pode aplicar a linha de margem sugerida diretamente ou ajustá-la para atender às suas necessidades, como desejar. Depende totalmente de você usar ou não a função automatizada e você pode alterá-la conforme achar necessário.

Linhas de margem de placa suavizadas e otimizadas:

O algoritmo Spline pode ser usado para otimizar o design da linha de margem e, assim, moldar os contornos das placas de mordida com muita precisão. A otimização significa que as curvas e linhas já suaves se ajustam

A função de linha de margem automatizada permite que essa etapa do projeto seja acelerada em aproximadamente **90%** e que as placas de mordida sejam fabricadas em apenas uma única sessão.

ainda mais precisamente aos pontos definidos e resultam em um perfil de margem harmônico, sem cantos agudos ou curvas adicionais.

Trabalhe de forma direcionada com o articulador virtual totalmente ajustável.

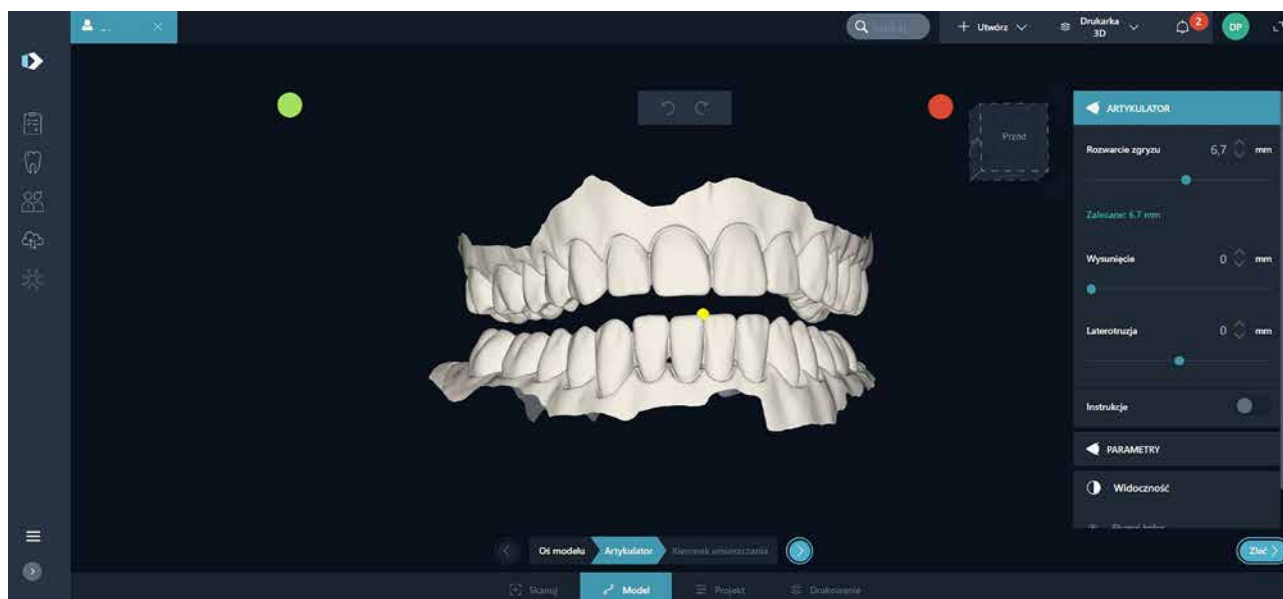
O ajuste preciso durante o design significa que há pouca necessidade de reajustes. Isso economiza tempo

e dinheiro para técnicos em prótese dentária, dentistas e pacientes.

- O DentaMile connect inclui um articulador totalmente personalizável. Transfira facilmente os dados do paciente para o software.
- A oclusão dinâmica pode ser usada para produzir uma superfície de placa ideal, que permita movimentos e forneça suporte ideal.

Isso resulta em placas de mordida produzidas de forma precisa, individual e eficaz.

- Ajustes no design também são possíveis em um estágio avançado, assim como alterar a mordida final definindo uma nova oclusão estática.



Articulador

Soluções sob medida para necessidades individuais.

O DentaMile connect é regularmente desenvolvido com base no feedback dos usuários. Isso nos permite garantir:

- economias de tempo significativas

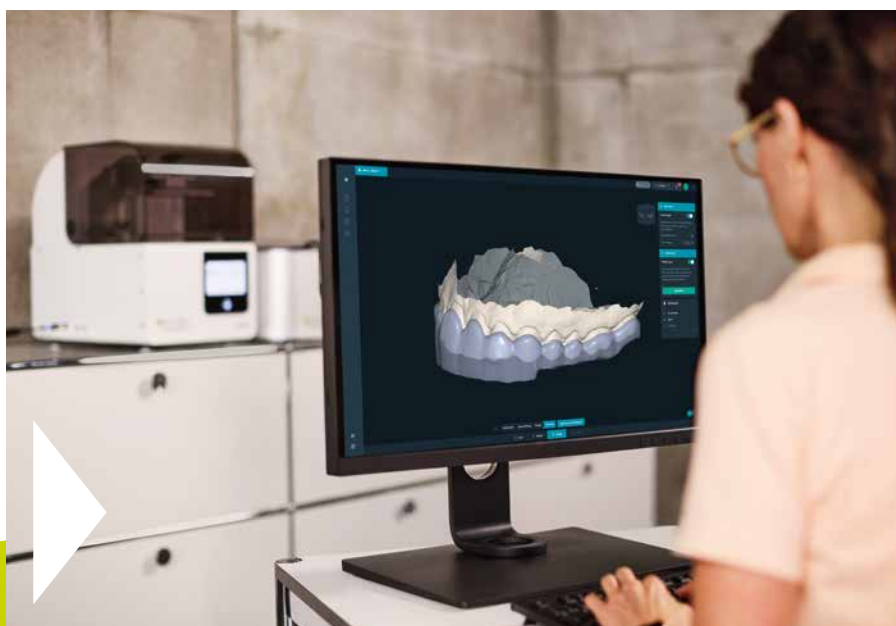
- Operação ainda mais intuitiva e sem erros
- Qualidade consistentemente alta das placas de mordida e outras aplicações DentaMile

Um fluxo de trabalho impressionante.

Fluxo de trabalho de placa de mordida DentaMile.

O fluxo de trabalho de placa de mordida DentaMile combina as melhores resinas, funções de software inteligentes e sistemas de impressão confiáveis, para formar um **processo geral validado** que garante a **mais alta qualidade**, para você e seus pacientes.

O fluxo de trabalho de placa de mordida DentaMile:



A placa de mordida está pronta para a impressão



Material: LuxaPrint Ortho Comfort

30 dias
para testar o DentaMile
connect gratuitamente!

Comece já e
saiba mais:
DentaMile.com

Produtos médicos validados para o mais alto nível de segurança.

Graças ao fluxo de trabalho DentaMile validado, todos os componentes são perfeitamente coordenados. Isso garante resultados consistentes e reprodutíveis

e garante que as placas de mordida finalizadas atendam aos altos requisitos dos produtos médicos.

Seu tempo, sua decisão: **defina você mesmo seu fluxo de trabalho.**

O fluxo de trabalho de placa de mordida DentaMile oferece a liberdade de ajustar o processo de fabricação 3D para atender às suas necessidades: você decide se deseja investir no software e no sistema de impressão e projetar cada etapa sozinho ou terceirizar processos específicos, como design ou impressão.

O software DentaMile connect, baseado na nuvem, conecta de forma ideal todos os envolvidos e cada tarefa pode ser facilmente delegada. As placas de mordida também podem ser projetadas do seu escritório em casa. Isso lhe dá máxima flexibilidade e eficiência.



Resultados perfeitos, precisos e pacientes satisfeitos

Crie uma placa de ajuste perfeito que ofereça a mais alta funcionalidade e conforto de uso, sem esforço e com eficiência, a partir de um material de alta qualidade, com extrema estabilidade e flexibilidade em apenas uma sessão. O **fluxo de trabalho de placa de mordida DentaMile:** um **GANHO TRIPLO** para dentistas, técnicos em prótese dentária e pacientes.

A solução para placas de mordida impressas em 3D em que todos ganham.

**Não importa se você é um dentista,
técnico em prótese dentária ou paciente:**
todos se beneficiam do fluxo de trabalho inteligente de placa
de mordida e dos resultados de alta qualidade.

WIN

**Eficiente e
rápido:**

Etapas de design automatizadas e processos de impressão rápidos economizam um tempo valioso, permitindo que você trate mais pacientes.

WIN

**Alta precisão
e ajuste perfeito:**

A combinação perfeita de todos os componentes permite a fabricação de placas de mordida extremamente resistentes, porém flexíveis, com um alto nível de conforto de uso.

WIN

**Máxima satisfação
do paciente:**

a combinação de conforto de uso, estética e funcionalidade aumenta a aceitação e melhora a satisfação do paciente.

O fluxo de trabalho de placa de mordida
DentaMile da





Dra. Sabrina
Dentista

George
Paciente

Matthias
Técnicos de odontología



A smile ahead
together



DMG Digital Enterprises SE

Elbgastraße 248 22547 Hamburg Germany
Telephone: +49. (0) 40. 84 006-0 Fax: +49. (0) 40. 84 006-222
info@dmg-dental.com www.dmg-dental.com
www.facebook.com/dmgdental
www.instagram.com/dmgdental

