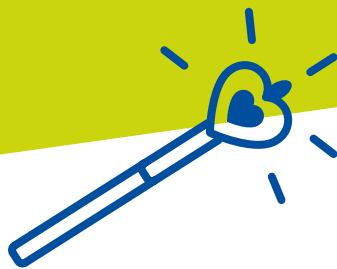




3D wie ich es will

Preisliste ab 5/26 für den DentaMile  
Design & Print Service

Jetzt neu:  
Design  
Service



 **DMG**

# Unsere Preise

Diese Objekte können von uns gedruckt werden. Für unsere Druckobjekte bieten wir dabei folgende **Oberflächenoptionen** an.

- **Stufe 0:** unbehandelt mit Stützstrukturen
- **Stufe 1:** unbehandelt ohne Stützstrukturen (Aufpreis: 4 €)
- **Stufe 2:** vorgepoliert ohne Stützstrukturen (Aufpreis: 8 €)



Bezeichnung	Material	Oberflächenoptionen	Preis*
<b>Schienen</b>			
Bleaching-Schiene	LuxaPrint Ortho Flex NX	0, 1	44 €
Adjustierte Bleaching-Schiene	LuxaPrint Ortho Flex NX	0, 1	44 €
Schutzschiene	LuxaPrint Ortho Plus NX	0, 1, 2	47 €
	LuxaPrint Ortho Comfort NX	0, 1, 2	55 €
Adjustierte Aufbisschiene	LuxaPrint Ortho Plus NX	0, 1, 2	47 €
	LuxaPrint Ortho Comfort NX	0, 1, 2	55 €
Adjustierte Aufbisschiene mit Front-Eckzahn-Führung	LuxaPrint Ortho Plus NX	0, 1, 2	47 €
	LuxaPrint Ortho Comfort NX	0, 1, 2	55 €
Michigan-Schiene	LuxaPrint Ortho Plus NX	0, 1, 2	47 €
	LuxaPrint Ortho Comfort NX	0, 1, 2	55 €
Bracket-Übertragungsschiene	LuxaPrint Ortho Flex NX	0, 1	44 €



<b>Schablonen**</b>			
Bohrschablone	LuxaPrint Ortho NX	0, 1	94 €
Bohrschablone, Quadrant	LuxaPrint Ortho NX	0, 1	59 €



<b>Löffel</b>			
Individuelle Abdrucklöffel	LuxaPrint Tray	-	23 €

\* Alle Preise verstehen sich als Nettopreise ab Werk, zzgl. gesetzlicher Mehrwertsteuer, Fracht, Zoll, Aus- und Einfuhrnebenabgaben sowie Verpackung. (entsprechend unserer AGB)

\*\* Lieferung ohne Bohrhülse



Bezeichnung	Material	Oberflächenoptionen	Preis*
<b>Modelle</b>			
Zahnkranz		-	18 €
Modell mit Sockel		-	28 €
KFO-Modell		-	28 €
Implantatmodelle		-	34 €
Stumpfmodelle		-	34 €
Modell mit Sockel, Quadrant	LuxaPrint Model GRY, IVR, BGE, TRA	-	22 €
KFO-Modell, Quadrant		-	22 €
Implantatmodelle, Quadrant		-	26 €
Stumpfmodelle, Quadrant		-	26 €



<b>Kronen und Brücken</b>			
Einzelkrone	LuxaPrint Material***	0,1	25 €
Brücke, 2er, 3er etc. Preis per Einheit	A1, A2, A3	0,1	25 €

\* Alle Preise verstehen sich als Nettopreise ab Werk, zzgl. gesetzlicher Mehrwertsteuer, Fracht, Zoll, Aus- und Einfuhrnebenabgaben sowie Verpackung. (entsprechend unserer AGB)

\*\*\* Die Verfügbarkeit kann variieren – wir empfehlen eine kurze Rückfrage vor Bestellung



Für die **Designdienstleistungen** machen wir es ganz einfach:

- Pauschalpreis pro Kiefer, pro Design 15 € inkl. einer Korrekturschleife im Freigabeprozess.
- Extra Aufwand berechnen wir mit 7 € im 5-Minuten-Intervall.

# Wenn es schnell gehen soll

## Versandoptionen

Damit Sie keine Zeit verlieren, versenden wir alle Aufträge via UPS. Sie haben die Möglichkeit, beim Beauftragen zwischen Standard- und Expressversand zu wählen.

- Versandkosten deutschlandweit Standard:  
9.00 € / Lieferzeit ca. 1–2 Werktage
- Versandkosten deutschlandweit Express:  
21.00 € / Lieferzeit ca. 1 Werktag
- Versandkosten EU Standard:  
13.00 € / Lieferzeit 1–5 Werktage



# Response-Zeiten für den Design & Print Service

## Designdienstleistung

- Mo. – Do.: Auftragsbestätigung bei Auftragseingang vor 13 Uhr garantiert am gleichen Tag.
- Fr.: Auftragsbestätigung bei Auftragseingang vor 12 Uhr garantiert am gleichen Tag.

Gerne erstellen wir ein Design nach Ihren Vorgaben. Die ersten Schritte hierfür sind das Ausfüllen des digitalen Auftragsformulars und das Hochladen Ihrer Scandaten. Nach Delegation des Auftrags an den DentaMile Design & Print Service beginnen wir mit der Prüfung Ihrer Scandaten. Sie erhalten in Ihrer Statusanzeige die Auftragsannahme. Ihren Designvorschlag erhalten Sie bis zum nächsten Werktag um 12 Uhr.

## Druckdienstleistung

Druckaufträge sind nach Überprüfung der gelieferten Daten innerhalb von 24 Stunden versandbereit. Wenn dem Druckauftrag ein Designauftrag vorangestellt ist, kann die Druckvorbereitung erst nach finaler Freigabe des Designs durch den Auftraggeber erfolgen.

## Oberflächenoptionen

Oberflächenvergütung ist ein zeitintensiver Prozess. Bitte gestatten Sie uns hier eine zusätzliche Bearbeitungszeit von einem halben Werktag.

- **Stufe 0:** Das Objekt erfährt nach dem validierten Produktionsprozess (Druck, Reinigung und Nachbelichtung) keine weitere Behandlung. Zum Beispiel verfügen Schienen mit Stufe 0 noch über Stützstrukturen. Eine weitere Bearbeitung durch den Auftraggeber ist erforderlich. Bei Modellen bieten wir nur Stufe 0 an. Eine weitere Bearbeitung durch den Auftraggeber ist nicht erforderlich.
- **Stufe 1:** Eventuell vorhandene Stützstrukturen werden manuell entfernt. Eine weitere Bearbeitung durch den Auftraggeber ist erforderlich.
- **Stufe 2:** Die Stützstrukturen des Objekts werden entfernt und eine Oberflächenvergütung mit mittlerem Glanzgrad wird erstellt. Leichte Nacharbeit durch den Auftraggeber ist erforderlich. Es handelt sich nicht um ein fertiges Medizinprodukt.