



Die perfekte Symbiose  
aus Haltbarkeit und Ästhetik

Luxatemp MaxProtect  
Langzeitprovisorium



Klinisch bestätigt  
1 Jahr Tragedauer





# Warum Luxatemp MaxProtect?

Als langzeitstabiles, in seinen mechanischen Eigenschaften optimiertes Material überzeugt es durch seine in einer klinischen Studie\* bewiesene **Haltbarkeit**. **Luxatemp MaxProtect** ist Ihr Produkt der Wahl insbesondere:

- wenn Ihr Behandlungsfall eine **längere Ausheilungsphase** verlangt (etwa nach einer Implantatversorgung, Parodontitis- oder Wurzelkanalbehandlung)
- wenn Sie eine ästhetische und für den Patienten **erschwingliche Lösung** suchen, die zugleich **hochbelastbar** ist

\* Siehe Seite 4.

**Extreme Stabilität. Exzellente Ästhetik. Einfaches Handling** – und die komplette konventionelle langzeitprovisorische Zahnversorgung in nur einer Sitzung. Wenn Sie ein Material zur Erstellung von Langzeitprovisorien suchen, das in vielerlei Hinsicht neue Maßstäbe setzt und dabei wirtschaftlich überzeugt, dann ist es Luxatemp MaxProtect.

Außergewöhnliche **Stabilität**



**1** Sitzung

**5**

Minuten, um eine Krone anzufertigen



Durch Studien erprobt und **klinisch getestet**



1 Jahr

Tragedauer

**6**



Farben



Biegefestigkeit

**118** MPa



Langzeit-**Farbstabilität**  
 $\Delta E = 0,48^{**}$

Exzellente **Ästhetik**



Wirtschaftlich überzeugend:

**36**

Kronen aus 1 Kartusche

\*\* Farbveränderung 28 Tage /  $\Delta E$

# Genau **richtig**, wenn es **darauf ankommt**.

**Luxatemp MaxProtect** – Ihre erste Wahl für maximale Stabilität sowie eine ästhetische und gleichzeitig erschwingliche Versorgung. Überbrücken Sie längere Ausheilungsphasen mit Luxatemp MaxProtect und profitieren Sie von der hohen Belastbarkeit und kurzen

Behandlungsdauer. Mit der Wahl von Luxatemp MaxProtect erhält Ihr Patient eine hochästhetische Versorgung und die Möglichkeit, die Zeit bis zur definitiven Versorgung kosteneffizient zu überbrücken.

## Ihre Anwendungsfälle im Überblick



➤ Zahnlücken



➤ Korrektur von Zahnfehlstellungen



➤ Wurzelbehandlung



➤ Ästhetische Restaurationen



➤ Zahnfrakturen



➤ Heilungsphasen  
(Parodontose-Behandlung  
/ Implantat Versorgung)

# Die Ergebnisse sprechen für sich. Und für **Luxatemp MaxProtect**.

Entdecken Sie Luxatemp MaxProtect: **die Zukunft hochwertiger Provisorienherstellung**. Durch kontinuierliche Forschung und Entwicklung wurde das bewährte Luxatemp weiter optimiert, um höchsten Ansprüchen gerecht zu werden. Neben **mechanischer Stabilität**, welche den Schutz der verbleibenden Zahnschicht sowie die Wiederherstellung der Zahnfunktion gewährleistet,

bietet Luxatemp MaxProtect **hervorragende optische Eigenschaften**. Klinische Studiendaten belegen außerdem eine **Leistungsfähigkeit über 1 Jahr** und eine sehr hohe Patientenzufriedenheit. Luxatemp MaxProtect – für maximale Protektion und hervorragende Ästhetik in der langzeitprovisorischen Versorgung.

Quelle: klinische Studie (Reg.-Nr. NCT03160950)



## Das Ergebnis der klinischen Studie:

- hervorragende Versorgung über ein Jahr

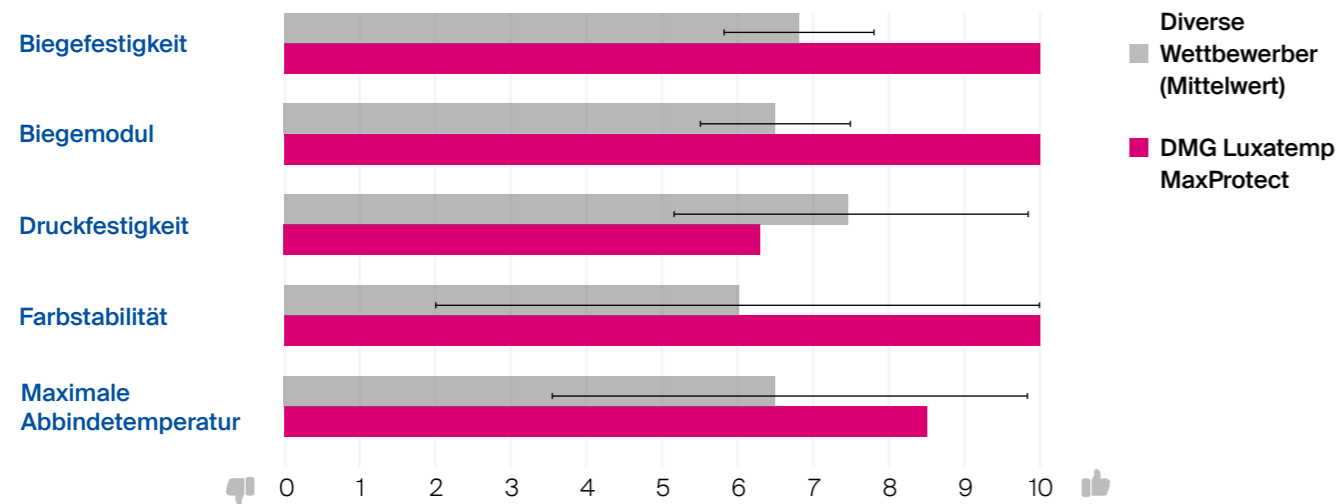
# Übertrifft alle Erwartungen. Und den Wettbewerb.

**Der Vergleich macht sicher.** Genau das haben wir uns auch gesagt und Luxatemp MaxProtect dem Wettbewerb gegenübergestellt.

**Das Ergebnis: Luxatemp MaxProtect übertrifft vergleichbare Wettbewerber** im Hinblick auf Eigenschaften, die maßgeblich für eine exzellente Haltbarkeit und Ästhetik

sind. Eine Biegefestigkeit von 118 MPa und eine Farb-  
stabilität ( $\Delta E$ ) von 0,48 machen Luxatemp MaxProtect zum klaren Spitzenreiter. Diese herausragenden Werte bedeuten, dass Luxatemp MaxProtect nicht nur unter den anspruchsvollsten Bedingungen standhält, sondern auch langfristig seine ästhetische Erscheinung bewahrt.

## Eigenschaftsverhältnisse im Überblick

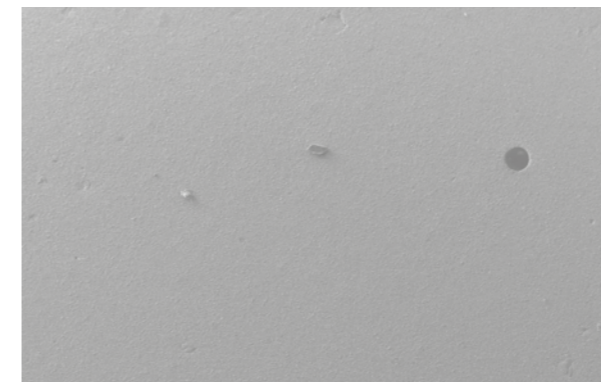


# Im Vergleich: Überlegene Oberflächenglätte.

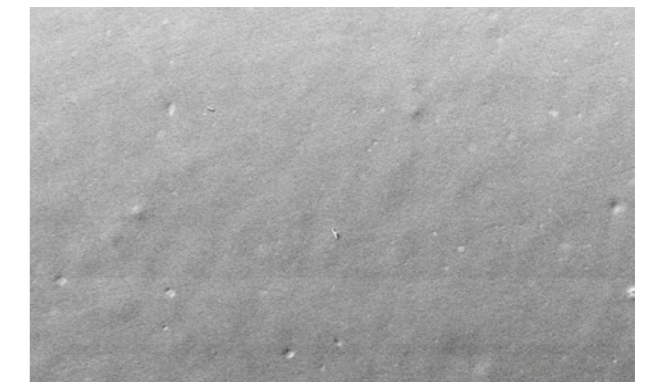
In der 60-fachen Vergrößerung der mikroskopischen Aufnahmen ist die homogene und glatte Oberflächenbeschaffenheit von Luxatemp MaxProtect bereits nach der Entfernung der Schmierschicht klar ersichtlich.

Diese überlegene Glätte ist eine optimale Basis für das Polieren und unterstreicht die hohe Materialqualität von Luxatemp MaxProtect: ein Mehrwert für das effiziente Arbeiten.

## 60-fache Vergrößerung: schon *nach* Entfernung der Schmierschicht und *vor* der Politur sticht die überlegene Glätte von Luxatemp MaxProtect hervor:



DMG Luxatemp MaxProtect

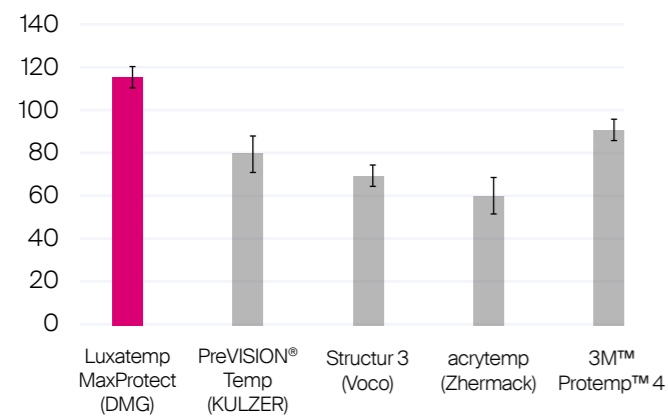


3M™ Protemp™ 4

Quelle: DMG interne Aufnahme. Data on file, 2024

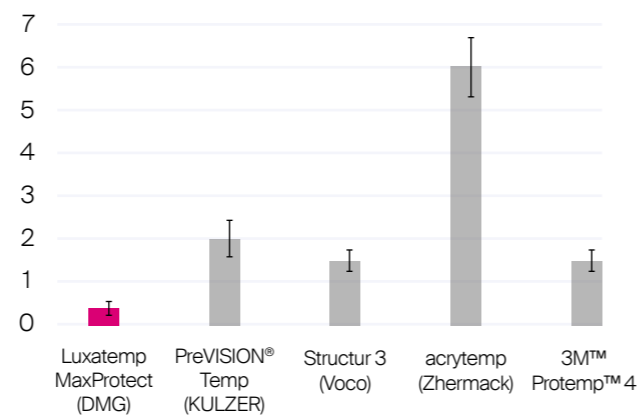
## Biegefestigkeit im Detail

Biegefestigkeit / MPa



## Farbstabilität im Detail

Farbveränderung 28 Tage /  $\Delta E$



Quelle: DMG interne Messung. Data on file, 2023

**MaxProtect:**  
Das können Sie  
**wörtlich nehmen.**



# Luxatemp: eine starke Familie.

**Luxatemp** ist seit Jahren weltweit das Synonym für passgenaue provisorische Kronen und Brücken. Mit dem neuen Luxatemp MaxProtect geht DMG jetzt mit einer neuen Generation eines Langzeitprovisoriums voran, das **höchste Stabilität, größtmögliche Ästhetik und langhaltende**

**Lebensdauer** in sich vereint. Ergänzend zu Luxatemp MaxProtect bietet DMG weitere hochklassige provisorische Materialien rund um die temporäre Versorgung an. **So steht für jede Anforderung das richtige Material mit den punktgenauen Eigenschaften für Sie einsatzbereit.**



Vorteile / Nutzen		Luxatemp Plus	Luxatemp Fluorescence	Luxatemp Star	Luxatemp MaxProtect
<b>Materialeigenschaften</b>					
Hohe Bruchzähigkeit / Biegefestigkeit	<ul style="list-style-type: none"> <li>Längere Haltbarkeit und größere Belastbarkeit</li> <li>Ohne Bruch oder Verformung</li> <li>Sicher, effizient und zuverlässig</li> <li>Besonders geeignet für längere Ausheilphasen</li> <li>Gewährleistet höchste Stabilität und Sicherheit</li> </ul>	★★★★★	★★★★★	★★★★★	★★★★★
Sehr hohe Abrasionsfestigkeit	<ul style="list-style-type: none"> <li>Längere Haltbarkeit</li> <li>Weniger Nachbereitung</li> <li>Sicherheit und Zeitersparnis</li> </ul>	★★★	★★★	★★★★★	★★★★★
Optimierte Oberflächeneigenschaften	<ul style="list-style-type: none"> <li>Einfache Polierbarkeit</li> <li>Schnelle, zeitsparende Politur</li> </ul>	★★★★★	★★★★★	★★★★★	★★★★★
Schnelle initiale Härte	<ul style="list-style-type: none"> <li>Effizient für die Zahnärzte</li> <li>Komfort für Patienten</li> </ul>	★★	★★★	★★★★★	★★★★★
Geringe Schrumpfung	<ul style="list-style-type: none"> <li>Präzise Passform</li> <li>Zeitersparnis beim Ausarbeiten</li> </ul>	★★★	★★★	★★★★★	★★★★★
<b>Handling</b>					
Geringer Polymerisationsschrumpf Hervorragende Polierbarkeit	<ul style="list-style-type: none"> <li>Zeitersparnis</li> <li>Sicherheit in Qualität</li> </ul>	★★★	★★★	★★★★★	★★★★★
<b>Natürliche Ästhetik</b>					
Natürliche Fluoreszenz	<ul style="list-style-type: none"> <li>Natürliches Erscheinungsbild</li> <li>Ästhetisches Ergebnis</li> </ul>	★	★★★★★	★★★★★	★★★★★
Glanzbeständigkeit	<ul style="list-style-type: none"> <li>Angenehm für den Patienten</li> <li>Das Zahnfleisch bleibt gesund</li> </ul>	★★★	★★★★★	★★★★★	★★★★★
Langzeitfarbstabilität	<ul style="list-style-type: none"> <li>Für besonders lange Tragedauer mit bleibend hoher Ästhetik</li> </ul>	★★★	★★★★★	★★★★★	★★★★★
<b>Biokompatibilität</b>					
Frei von Methylmethacrylat	<ul style="list-style-type: none"> <li>Geringes Allergiepotential</li> <li>Sicherheit</li> </ul>	★★★★★	★★★★★	★★★★★	★★★★★
<b>Automix-System</b>					
Zuverlässiges System für die provisorische Versorgung		★★★★★	★★★★★	★★★★★	★★★★★

# Die perfekte Ergänzung: Entdecken Sie unsere Produktfamilie für die Prothetik.

Entdecken Sie die umfassende Produktpalette von DMG für die komplette Herstellung, Befestigung, Erweiterung und Reparatur der **Luxatemp MaxProtect** Langzeitprovisorien. Unsere Produkte wurden speziell entwickelt, um Ihnen in

jeder Phase der Provisorienbehandlung maximale Unterstützung zu bieten. Von der präzisen Herstellung bis zur dauerhaften Befestigung – verlassen Sie sich auf herausragende Ergebnisse und eine langanhaltende Ästhetik.

**1** **Retraktion Gingiva**

**DMG Retraktionspaste**  
Effektive Gingivaretraktion mit optimaler Konsistenz

**2** **Abformung**

**Silagum**  
Seit Jahrzehnten bewährte Abformmaterialien auf A-Silikonbasis mit sehr guter Hydrophilie

**Honigum**  
Ausgezeichnete Detailwiedergabe

**Honigum Pro**  
Höchste Präzision, sauberste Handhabung. Kein Tropfen beim Einbringen, kein unerwünschtes Wegfließen

**3** **Bissregistrator**

**O-Bite**  
Präzise Bissregistrierung mit hoher Endhärte und exzellenter Bruchstabilität

**LuxaBite**  
Bissregistrator mit hoher Endhärte, kaum spürbarem Widerstand beim Kiefernschluss und hervorragender Standfestigkeit

**4** **Langzeitprovisorium**

**Luxatemp MaxProtect**  
Hochstabiles und zugleich ästhetisches Langzeitprovisorium, Haltbarkeit 1 Jahr

**5** **Glanz und Schutz**

**Luxatemp Glaze & Bond**  
Hochglanz ohne Politur  
Sehr gute Haftvermittlung zu Reparaturmaterialien

**6** **Zementierung**

**PermaCem 2.0**  
Selbst-adhäsiver Zement. Herausragende Haftung für permanente Befestigung

**TempoCem NE**  
Optimale Haftung und Entfernbarkeit ohne Eugenol

**TempoCem ID**  
Exzellente Ästhetik dank optimaler Transparenz

**7** **Erweiterung und Reparatur**

**LuxaFlow Star**  
Perfekt zur Erweiterung und Reparatur von Provisorien

## Luxatemp MaxProtect erhalten Sie in diesen Handelsformen:

Packung: 1 Kartusche à 50 ml, 15 Automix Tips

Farbe BL REF 130105  
Farbe A1 REF 130100  
Farbe A2 REF 130101

Farbe A3 REF 130102  
Farbe A3,5 REF 130103  
Farbe B1 REF 130104

Zubehör:  
45 Automix Tips Blue 10:1 REF 110409  
1 Automix Dispenser Type 50 10:1 REF 110411

Zusammen  
ein Lächeln voraus

