

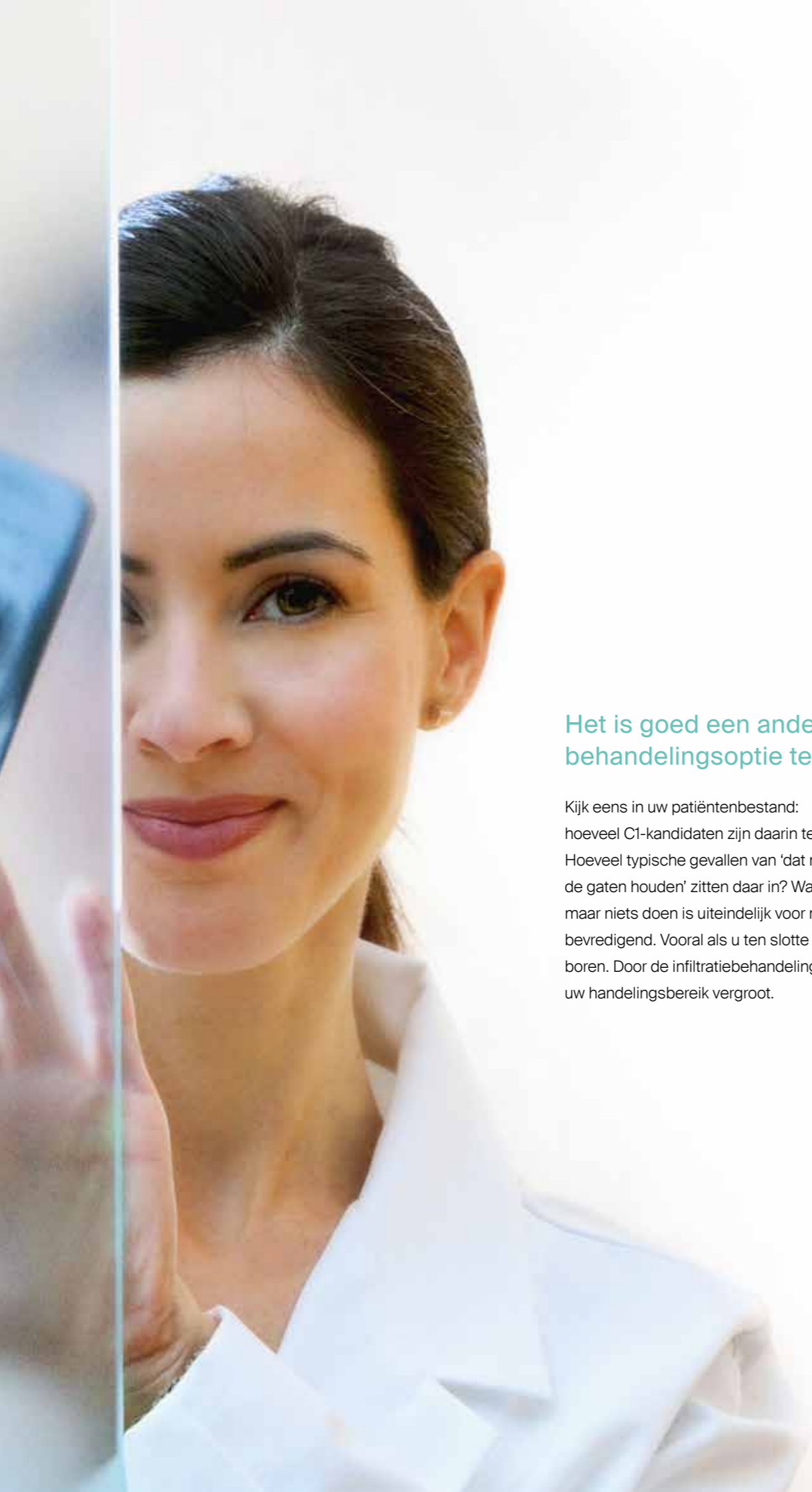


OFF Approximale cariës

Vroeg stoppen  
van cariës

Icon Proximal





### Het is goed een andere behandelingsoptie te hebben.

Kijk eens in uw patiëntenbestand:  
hoeveel C1-kandidaten zijn daarin te vinden?  
Hoeveel typische gevallen van 'dat moeten we in de gaten houden' zitten daar in? Wachten en alleen maar niets doen is uiteindelijk voor niemand echt bevredigend. Vooral als u ten slotte toch nog moet boren. Door de infiltratiebehandeling met Icon wordt uw handelingsbereik vergroot.

# Wachten? Boren? Of ...

### Moderne tandheelkunde is toenemend gericht op preventie.

Cariëuze laesies kunnen in het beginstadium vaak behandeld worden met fluoridering. Echter, wordt een vulling pas noodzakelijk als de diepte van de laesie zich uitbreidt. Zelfs bij minimaal invasieve procedures in de interdentale ruimte moet een relatief grote hoeveelheid gezond tandweefsel worden opgeofferd om de laesie te kunnen behandelen. Door cariësinfiltratie met Icon wordt een succesvolle brug gevormd tussentussen preventieve en invasieve therapiemethoden. Infiltratie met deze speciale uiterst vloeibare hars maakt een innovatieve behandeling van vroege proximale cariës mogelijk.

### Zonder boren en geen onnodig verlies van tandweefsel.

# Uitdagingen in de tandartspraktijk

Interdentale ruimtes lopen een bijzonder risico, maar zijn moeilijk te bereiken.

Het proximale gebied is niet alleen bij het tandenpoetsen een probleemgebied. Cariës vormt zich bijzonder gemakkelijk in dit gebied en is niet direct zichtbaar en ook niet gemakkelijk te bereiken door de tandarts. Uiteindelijk resulteert boren in het verlies van gezond tandweefsel.

Is er een manier om dit probleem betrouwbaar en behoedzaam op te lossen? **Ja, die is er.**



Bij invasieve behandelmethoden moet altijd gezond tandweefsel worden opgeofferd. Met name bij proximale cariës is de verhouding tussen cariës en verwijderd gezond tandweefsel buitengewoon ongunstig.

## Het antwoord: infiltratiebehandeling met Icon

Cariësinfiltratie met Icon overbrugt het gat tussen profylaxe en vullen. Sterker nog, deze behandeling geeft een resultaat waarbij de laesie zich visueel aan het gezonde tandweefsel aanpast zodat de innovatieve methode ook kan worden gebruikt voor esthetisch belangrijke gebieden in het anterior gebied.

### Een geniaal eenvoudig concept

De infiltratiemethode is ongelooflijk eenvoudig: na voorbehandeling met een etsgel wordt de 'infiltrant', een uiterst vloeibare hars, aangebracht op het getroffen gebied. Door capillaire werking dringt de infiltrant diep door in het poreuze tandglazuur, waarna het vervolgens dan met licht wordt uitgehard. Hierdoor wordt de het doordringen van cariogene zuren geblokkeerd en de beginnende cariës kan zonder boren worden gestopt.

**Het gezonde tandweefsel blijft intact.**

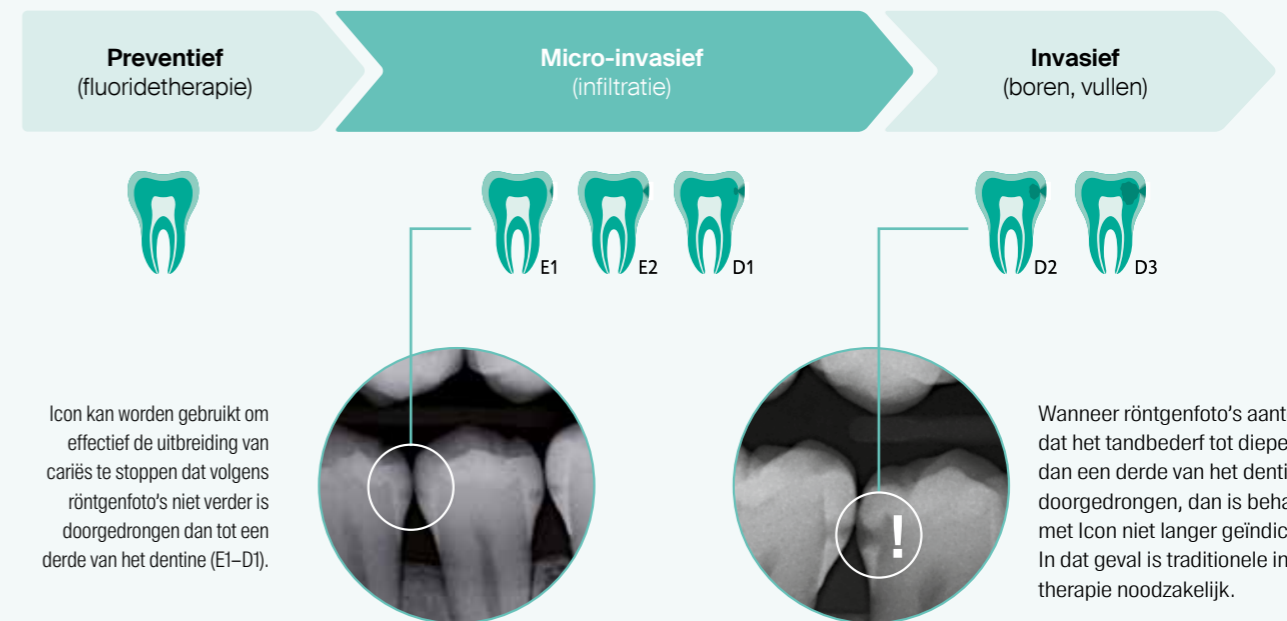


Vorming van cariës voor behandeling. Schadelijke zuren tasten het glazuur aan en lossen mineralen op waardoor het gebitselement poreus wordt.



Na behandeling: De poreuze structuur wordt afgesloten waardoor wordt voorkomen dat zuren doordringen in het gebitselement. Hierdoor is het mogelijk de uitbreiding van beginnende cariës te stoppen.

# Icon overbrugt het gat tussen fluoridatie en boren.



Deze methode is zo effectief dat ik me echt afvraag waarom hij niet al langer bestaat.

Wat aantrekkelijk eenvoudig klinkt, ging gepaard met lang en grondig onderzoek en ontwikkeling voor de makers van de infiltratiemethode aan de Charité in Berlijn en de Christian Albrechts Universiteit in Kiel, evenals voor DMG. Na vele jaren en talloze uitgevoerde testen en onderzoeken kwam onmiskenbaar vast te staan: Icon werkt.



# Infiltratiebehandeling

## omvat drie eenvoudige stappen:

### etsen – drogen – infiltratie

Elk Icon pack bevat alle benodigde materialen.

#### 1. Icon Etch

Icon Etch wordt gebruikt om het gebitselement voor te bereiden op filtratie. De HCl-gel wordt aangebracht op het behandelingsgebied met behulp van speciale applicatoren, waardoor de pseudo-intacte oppervlaktelaag wordt verwijderd. Alleen zo kan de infiltrant later in de poreuze structuur doordringen.

#### 2. Icon Dry

Voor de volgende stap van daadwerkelijke infiltratie is een droge omgeving vereist. Hiervoor wordt de laesie aanvullend gedroogd met Icon Dry (ethanol) en lucht.

#### 3. Icon Infiltrant

Er wordt een laagviskeuze hars (oftewel het infiltrant) aangebracht, dat diep in het glazuur doordringt en de laesie vult. Vervolgens wordt dit met licht uitgehard. De mechanische en optische eigenschappen van het geïnfiltraerde laesie zijn vergelijkbaar met die van gezond tandglazuur.

### Icon tussen gebitselementen



Klinische beginsituatie



Bitewing röntgenfoto's



Scheiding met tandheelkundige wig



Etch



Droog



Infiltratie



Verwijdering van overtollig materiaal



Lichtuitharding

## Tips uit de praktijk

### Exacte diagnose met bitewing röntgenfoto's

- Maak gebruik van bitewing röntgenfoto's voor een vroege diagnose van proximale laesies.
- Controleer vooraf of röntgenfoto's noodzakelijk zijn, bijvoorbeeld met behulp van apparatuur voor vezeloptische transilluminatie.

### Vastlegging in patiëntendossier

- Icon is niet radio-opaak.
- Dit komt omdat de radiopaciteit het gebruik van bepaalde vulmiddelen vereist, die een negatieve invloed hebben op de vloeieigenschappen en daardoor op het penetratievermogen van de infiltrant.
- Om de procedure correct vast te leggen dient de Icon patiëntenkaart die in elke verpakking voorhanden is correct te worden ingevuld en opgeslagen.

### Voorzichtige tandscheiding

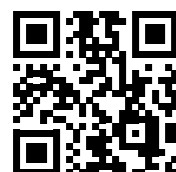
- Het scheiden van gebitselementen moet voorzichtig worden gedaan. Het weefsel moet zich aanpassen aan de druk, net als een spier die zich uitrekt.
- Breng de wig aan in de interdentale ruimte totdat weerstand waarneembaar is. Houdt de wig een paar seconden in positie. Duw de wig vervolgens zachtjes verder totdat het breedste deel van de wig voldoende scheiding tussen de gebitselementen creëert.
- Als alternatief kunnen ook orthodontische rubberen ringen (scheidingsrubber) voor de scheiding worden gebruikt. Deze moeten een uur tot een dag voor de infiltratiebehandeling worden aangebracht.

### Plaatselijk drogen

- Voldoende droging is zeer eenvoudig binnen enkele seconden te bereiken met de DMG MiniDam.
- De siliconen bescherming kan snel worden aangebracht door slechts een persoon en stabiliseert zichzelf, zonder klemmen.

Het is net als bij al het andere: de routine is snel te leren, hoe vaker je het doet.

De infiltratiebehandeling die mild is voor het tandweefsel is een relatief nieuw type therapie, maar met de individuele behandelstappen (etsen, drogen, vullen, lichtuitharding) worden bekende patronen gevolgd van traditionele methodes. Het duurt daarom niet lang voordat infiltratie een vanzelfsprekend onderdeel wordt van het behandelaanbod van de tandartspraktijk. Kijkt u zelf maar.



Bekijk de toepassingsvideo op  
Het YouTube-kanaal van DMG  
[www.youtube.com/dmgdental](http://www.youtube.com/dmgdental)



# Algemene erkenning

## Bekroond met vele prijzen

DMG heeft prijzen ontvangen zoals de 'German Innovation Award 2010' in de categorie 'Middelgrote bedrijven' voor zijn Icon-producten en werd erkend als een 'Verkozen plaats 2009' door het initiatief 'Duitsland – land van ideeën' (onder auspiciën van de bondspresident). Tevens gekozen door Duitse tandartsen won Icon de 'Innovation Award 2009'.



## Positieve persberichten

Wilt u beginnende cariës behoedzaam, pijnloos en esthetisch behandelen? Zelfs het brede publiek is hierin geïnteresseerd. De berichtgeving wereldwijd over cariësinfiltratie was zowel in de vakpers als in de algemene pers overweldigend en uiterst positief.

## Overtuigende studies

Talrijke internationale wetenschappelijke onderzoeken hebben in de loop van vele jaren de klinische effectiviteit van cariësinfiltratie bewezen.

## Getest in tandartspraktijken en aanbevolen door collega's

Wat vinden internationale tandheelkundige professionals van cariësinfiltratie en wat zijn hun ervaringen in de tandartspraktijk? Hier zijn een paar meningen.

*"Het is een milde procedure die zeer innovatief en uiterst comfortabel voor de patiënt is."*

Gabriele Blatt, Dr. med. (tandarts) op br-online

*"Voordeel: Er wordt nauwelijks gezond tandweefsel vernietigd. Alles blijft prachtig wit."*

Grazia, tijdschrift voor mode, lifestyle en beauty

*"Voor ons tandartsen is Icon het missende puzzelstukje tussen preventie en restauratie. Wat me vooral aanspreekt is het feit dat deze methode wetenschappelijk was vastgelegd op een zeer gedetailleerde manier voordat het op de markt kwam."*

Dr. Marcio Garcia dos Santos MSc, PhD (tandheelkundig chirurg), Brazilië

*"Ondanks voorlichting over de vereiste mondhygiëne kunnen tijdens de behandeling soms toch vervelende white spots optreden door het gebruik van gefixeerde orthodontische hulpmiddelen. Icon kan hier behulpzaam zijn – en dat is de reden waarom het snel wordt geaccepteerd en ook wordt gedekt door ziektekostenverzekeringen."*

Dr. med. dent. Dorothea Laupheimer (orthodontisch specialist), Duitsland

*"Ik heb Icon ruim drie jaar gebruikt. Bij mij als kindertandarts is de niet-invasieve behandeling met Icon uiterst succesvol bij de behandeling van white spots. Ik kies absoluut voor Icon als het gaat om preventieve tandheelkunde."*

Dr. Richard Chaet (kindertandarts), VS

# Cariësinfiltratie als focus van internationale studies

**Talrijke in vitro en in vivo studies bewijzen dat: infiltratie de uitbreiding van carieuze laesies in een vroeg stadium kan stoppen. Naast de basiseffectiviteit worden ook andere gedetailleerde aspecten onderzocht. Hieronder volgen voorbeelden van enkele bijzonder interessante onderzoeksresultaten:**

## Icon is ook effectief bij melktanden.

**Ekstrand et al.** lieten de effectiviteit van cariësinfiltratie zien in een gerandomiseerd, gecontroleerd split-mouth onderzoek bij kinderen.<sup>1</sup>

### Bronnen:

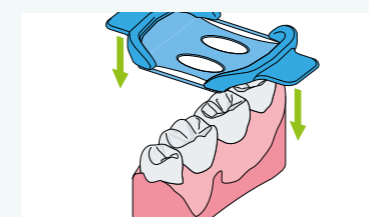
1 Ekstrand KR, Bakhshandeh A, Martignon S (2010); Treatment of proximal superficial caries lesions on primary molar teeth with resin infiltration and fluoride varnish versus fluoride varnish only: efficacy after 1 year; Caries Res 44(1):41-46.

2 Dorri, M., et al. (2015). Micro-invasieve ingrepen voor de behandeling van proximale tandbederf bij primaire en permanente gebitselementen. Cochrane Database Syst Rev 11: CD010431

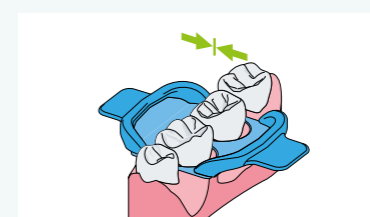
## De cariësinfiltratie doorstaat ook kritisch onderzoek.

De onafhankelijke internationale Cochrane Collaboration heeft verschillende micro-invasieve behandelingsmethoden voor proximale cariëslaesies geanalyseerd aan de hand van strikt op bewijs gebaseerde criteria. De auteurs beschrijven kort cariësinfiltratie als een geschikte minimaal invasieve behandeloptie.<sup>2</sup>

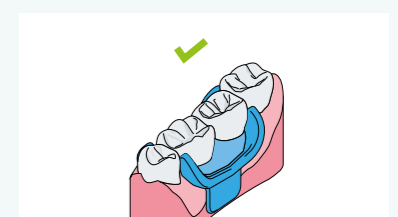
## Snelle bescherming, daar waar nodig. DMG MiniDam



Rek de DMG MiniDam uit en trek hem naar het tandvlees toe.



Verminder de spanning op de DMG MiniDam en vouw hem cervicaal om.



De DMG MiniDam blijft zonder klemmen stevig op zijn plaats zitten.

### Lokale bescherming en droogheid

De DMG MiniDam beschermt het proximale gebied tijdens behandeling – snel, gemakkelijk en comfortabel voor de patiënt. Deze praktische afscherming van silicone zorgt ervoor dat de behandelde plaats voldoende droog is. Bovendien wordt het tandvlees beschermd tegen de gebruikte materialen, zoals etsgel.

### Sneller veilig

De DMG MiniDam kan door één persoon in slechts enkele seconden worden aangebracht en stabiliseert zichzelf – zonder klemmen. Het aanbrengen is daarom zeer comfortabel, niet alleen voor de arts maar ook voor de patiënt. Het materiaal is latexvrij en daarom onschadelijk voor patiënten met een latexallergie. Dankzij de DMG MiniDam kunnen procedures in het proximale gebied – zoals bijvoorbeeld cariësinfiltratie – sneller worden voltooid.

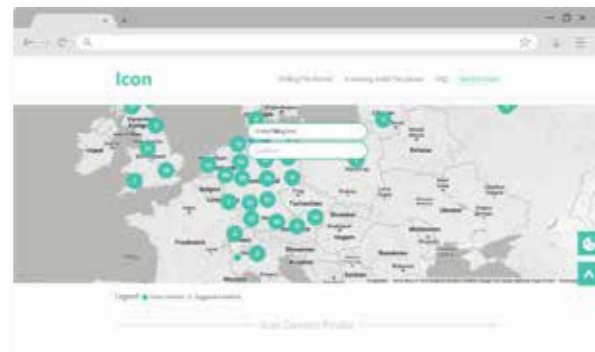


# Ons support voor u en uw patiënten

## De Icon Dentist Finder

Waar gaat infiltratie plaatsvinden? Met de online Dentist Finder kunnen patiënten snel en eenvoudig een Icon-tandarts bij hen in de buurt vinden. Laat zien dat uw praktijk klaar is voor de toekomst en registreer u gratis voor de Dentist Finder.

Registreer op [drilling-no-thanks.com/en/dentist-finder](https://drilling-no-thanks.com/en/dentist-finder)



## De Icon-website voor patiënten

Zowel vestibulaire als proximale infiltratiebehandelingen zijn duidelijk geïllustreerd voor patiënten op [drilling-no-thanks.com](https://drilling-no-thanks.com). Er wordt informatie gegeven dat op een eenvoudig en boeiende manier te begrijpen is en bevat tevens een video de geïntegreerde Icon Dentist Finder. Waarom gaat u niet even een kijkje nemen?



## Goede redenen

- Stoppen van cariës in een vroeg stadium
- Behoud gezonde tandstructuur
- Pijnloze methode zonder verdoving of boren



## Laesiebehandelingen per verkoopenheid

Verkoopenheid	Startverpakking	Voordeelverpakking
Behandelingsunits	2	7
Laesiebehandelingen	4	14

## Productoverzicht

### Icon Proximal

1 Behandelingsunit bevat:  
1 Spuit à 0,30 ml Icon Etch, 1 Spuit à 0,45 ml Icon Dry,  
1 Spuit à 0,45 ml Icon Infiltrant,  
6 Approximal Tips, 1 Luer-Lock Tip, 4 Tandheelkundige wiggen

Startverpakking:  
2 Behandelingsunits REF 220341

Voordeelverpakking:  
7 Behandelingsunits REF 220237

### DMG MiniDam

Verpakking:  
20 st. REF 220381

**A smile ahead**  
together



**DMG**

**Chemisch-Pharmazeutische Fabrik GmbH**

Elbgaustraße 248 22547 Hamburg Germany  
Fon: +49. (0) 40. 84 006-0 Fax: +49. (0) 40. 84 006-222  
info@dmg-dental.com www.dmg-dental.com  
www.facebook.com/dmgdental

000961/2024-03

