

## Simple, preciso e eficiente.

O fluxo de trabalho da moldeira de clareamento.

O fluxo de trabalho de moldeiras de clareamento baseado em nuvem da DMG DentaMile torna excepcionalmente fácil para você a fabricação rápida e eficiente de moldeiras de clareamento personalizadas no consultório. Rápido, simples e preciso – inclui o desenho exato do reservatório. Aproveite as opções novas para garantir o tratamento rápido sem processos de termomoldagem ou preparação de modelos. Conveniente para os pacientes, economicamente convincente para você.

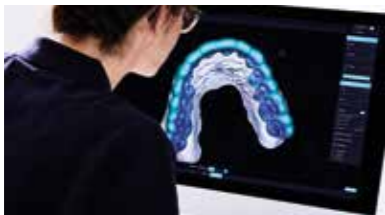
### Funciona assim:

1. Digitalize os dentes do paciente.



2. Aceite o caso do paciente no sistema DentaMile connect automaticamente.

3. Crie o projeto individual em 3 etapas.



4. Imprima moldeiras de clareamento com reservatórios personalizados de material usando sua própria impressora 3D, o DentaMile Print Service ou a ajuda de um laboratório parceiro.

5. Realize o processo de clareamento até atingir o resultado desejado.

6. Opcional: tratamento por infiltração com Icon.

### Vantagens do fluxo de trabalho:

- Ajustar moldeiras de clareamento perfeitamente em apenas 3 etapas.
- Reservatório de gel de clareamento extremamente preciso.
- Sem vazamentos de gel de clareamento.
- Sem irritações nas gengivas.
- Operação fácil para os usuários.
- Trabalho ágil e econômico.
- Sem preparação de modelos e sem termomoldagem, reduzindo significativamente os esforços de mão de obra e material.
- Fluxos de trabalho validados, material adequado, impressoras 3D poderosas e unidades de pós-processamento combinadas no portfólio DMG DentaMile.

Para mais informações do produto:



Sucesso dental com trabalho em grupo digital.

Nosso fluxo de trabalho de clareamento DentaMile.



## Fluxo de trabalho de moldeira de clareamento e tratamento por infiltração com Icon: a combinação certa!

### O clareamento é um processo meramente cosmético?

A vontade de ter dentes bonitos vai além do senso cosmético. As melhorias estéticas afetam diretamente a qualidade de vida dos pacientes. Combinar o clareamento com um tratamento por infiltração com Icon subsequente pode gerar resultados estéticos particularmente impressionantes, em caso de fluorose, manchas brancas relacionadas à cárie e até mesmo lesões traumáticas.



“Uma parte principal do fluxo de trabalho da moldeira de clareamento DentaMile é a adesão do reservatório de gel da moldeira às gengivas, um recurso que só foi possível pela impressão 3D. Essa vedação das bordas garante o clareamento eficiente e protege as gengivas contra influências prejudiciais.”

Dra. Susanne Effenberger  
DMG Dental-Material GmbH, Chefe de Pesquisa Clínica e Gerenciamento de Produtos Soluções Odontológicas.



“Os resultados também demonstram que mais resultados favoráveis e a maior satisfação dos pacientes são alcançados com o clareamento somado à infiltração com Icon – seguindo um regime estrito – e isso é estatisticamente relevante.”

PD Dr. Michael J. Wicht  
Hospital Universitário de Colônia, Médico Sênior

### Com DMG



Moldeiras de clareamento impressas em 3D com borda de reservatório final – posicionamento controlado do gel de clareamento.

### Sem DMG



Moldeiras termoplásticas – distribuição descontrolada do gel de clareamento e irritação das gengivas.

### Vantagens do produto Para os pacientes:

- ▶ O gel de clareamento não vai vaziar.
- ▶ Sem irritações nas gengivas.
- ▶ O gel de clareamento não é afetado pela saliva.
- ▶ Um resultado estético muito impressionante no caso de fluorose, manchas brancas relacionadas à cárie e lesões traumáticas.
- ▶ Alta motivação e um processo de tratamento rápido e agradável.

### Vantagens do produto Para o consultório odontológico:

- ▶ Confortável para os pacientes, graças às moldeiras de clareamento com ajuste personalizado, fabricadas no consultório, no laboratório ou com o PrintService.
- ▶ Clínicas que têm suas próprias impressoras 3D podem imprimir as moldeiras para clareamento facilmente durante a sessão e dá-las para os pacientes levarem direto para casa.
- ▶ Uma imagem positiva e confiança graças ao uso dos métodos mais recentes.
- ▶ No futuro, a moldeira de clareamento também poderá ser usada para terapia individual com flúor.