



# Luxatemp

Provisionales perfectos desde hace más de 20 años.

Nuestro distribuidor nacional

**UPPERMAT** S.A.   
Via Trajana, 11  
08930 - Sant Adrià de Besòs (Spain)  
Tif. +34 933007754

**DMG**  
Chemisch-Pharmazeutische Fabrik GmbH  
Elbgaustraße 248 22547 Hamburg Germany  
Fon: +49. (0) 40.84006-0 Fax: +49. (0) 40.84006-222  
info@dmg-dental.com www.dmg-dental.com  
www.facebook.com/dmgdental



# Provisionales perfectos. Desde hace más de 20 años en más de 80 países.

Desde hace muchos años, el nombre Luxatemp se asocia internacionalmente con coronas y puentes provisionales de ajuste preciso.

Independientemente de si se trata de Luxatemp Plus, el clásico de la familia, de Luxatemp Fluorescence, para una estética natural extraordinaria o de Luxatemp Star, para los más altos estándares de estabilidad y estética; hoy en día, dentistas de más de 80 países confían en la calidad de Luxatemp, ganadora de múltiples premios. La familia Luxatemp ofrece toda una gama de materiales de calidad superior para restauraciones provisionales.

## «El mejor entre los mejores»

Los productos de la gama Luxatemp han sido y continúan siendo rigurosamente probados por institutos internacionales.

**LOS RESULTADOS: EXCELENTES.**



Mejor provisional del 2015; premio a la estética para Luxatemp Star (Luxatemp Star se comercializa en EE. UU. como «Luxatemp Ultra» y fue premiado con ese nombre por "The Dental Advisor").



**Para una  
apariciencia que es  
difícil de superar.  
Luxatemp Star.**

# Cómo Luxatemp Star hace que lo mejor sea todavía mejor.

## TODO RESIDE EN LA RESISTENCIA A LA FLEXIÓN Y A LA ROTURA.

Los provisionales hechos con Luxatemp duran más gracias a que durante su desarrollo se puso mucho énfasis en la mejora de la estabilidad mecánica. Además de ofrecer una dureza inicial extraordinaria, Luxatemp Star obtiene los valores más altos en los registros de resistencia a la rotura y a la flexión, garantizando así una mejor estabilidad y durabilidad. La resistencia a la flexión, en particular, determina cuando cederá el material y, por tanto, cuando se romperá. Esta es la medida con la que se valora el éxito de una restauración, ya que pequeñas desviaciones pueden ser vitales, especialmente en el caso de provisionales de dos o múltiples piezas.

## MANTIENE UN ASPECTO EXTRAORDINARIO A LARGO PLAZO.

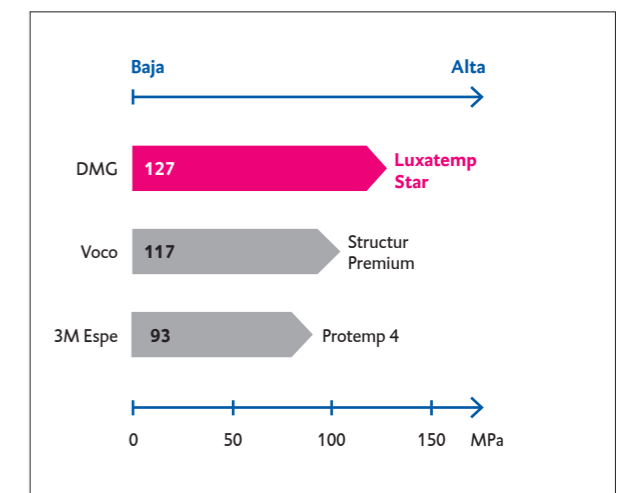
Al igual que su predecesor Luxatemp Fluorescence, Luxatemp Star también garantiza una estética excepcional. La fluorescencia del material es similar a la de la dentadura natural. La existencia de seis tonos diferentes le dan libertad para crear una apariencia final natural y armoniosa. Además, el buen aspecto de la restauración perdura. Gracias a su excelente estabilidad de color, incluso los provisionales de larga duración conservan una apariencia atractiva.

## AJUSTE EXCEPCIONAL. DE FORMA INMEDIATA.

Los provisionales deben ajustar de forma inmediata y precisa, sin necesidad de correcciones. Luxatemp Star ofrece un ajuste perfecto en el que puede confiar. Las extraordinarias propiedades del material permiten esta precisión. Los excelentes resultados se dan gracias a su óptima fluidez durante la realización de la impresión, a que la contracción ha sido reducida al mínimo y a su baja absorción de agua. Además, gracias a los prácticos sistemas Automix y Smartmix, la mezcla y la aplicación tampoco suponen un problema.

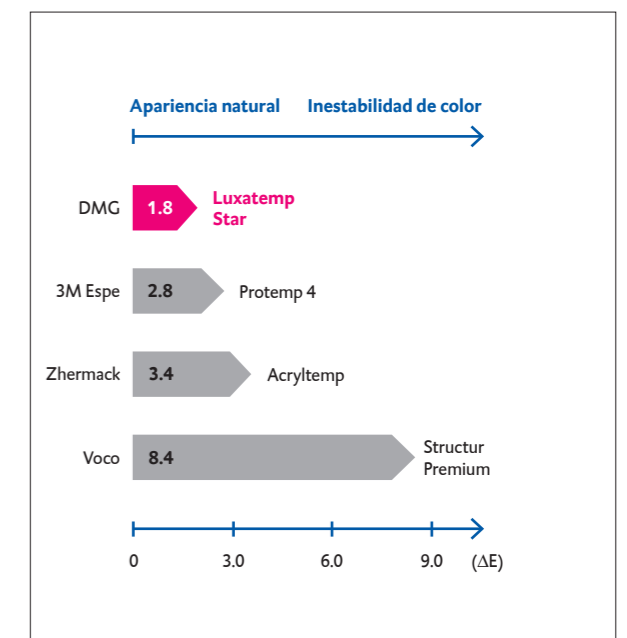
**Es perfecto cuando todo encaja.**

## RESISTENCIA A LA FLEXIÓN



Los estudios realizados por la Erlangen University demostraron que Luxatemp Star obtiene sorprendentes valores de resistencia a la flexión<sup>1</sup>

## CAMBIO DE COLOR



Luxatemp Star presenta menos cambios en su aspecto que el resto de productos del grupo control, demostrando así una excelente estabilidad de color.<sup>2</sup>

<sup>1</sup> Mediciones: Friedrich Alexander University of Erlangen-Nuremberg, Dr. Ing. Ulrich Lohbauer (profesor asociado), Fatigue behavior of three temporary crown and bridge materials, 2010.

<sup>2</sup> Mediciones internas de DMG. Valores iniciales y después de la inmersión en agua durante 28 días a 60 °C

# Luxatemp Star.

## Para una apariencia que es difícil de superar.



### ESTABLECIENDO NUEVOS ESTÁNDARES.

Con Luxatemp Star, el miembro más joven de la familia Luxatemp, DMG ha hecho que lo mejor\* sea todavía mejor. Luxatemp Star ofrece una dureza inicial mejorada e impresionantes valores de resistencia a la rotura y a la flexión. Esto garantiza valores de estabilidad y durabilidad todavía más altos. Con el término durabilidad nos referimos a los aspectos funcionales y también a los estéticos. La extraordinaria estabilidad de color de Luxatemp Star ofrece una garantía a largo plazo.

Ventajas adicionales en la práctica diaria: el material alcanza la dureza final de forma extremadamente rápida.

- > Excepcionales valores de resistencia a la rotura y a la flexión
- > Dureza inicial mejorada
- > El ajuste preciso que estaba esperando
- > Excelente estética y estabilidad de color a largo plazo
- > Alcanza la dureza final rápidamente

\* Mejor provisional del 2015; premio a la estética para Luxatemp Star (Luxatemp Star se comercializa en EE. UU. como «Luxatemp Ultra» y fue premiado con ese nombre por "The Dental Advisor".)



### TempoCemNE



#### INDICACIONES

Cementación provisional de coronas, puentes, inlays y onlays provisionales y permanentes

#### VENTAJAS

Cemento de adhesión provisional que se aplica en una capa fina

#### VENTAJAS PARA EL DENTISTA

- > Óptima retención y fácil retirada
- > El material se aplica en una capa fina (inferior a 20 µm)
- > Ajuste preciso



### LuxaFlow Star

#### INDICACIONES

Optimización y reparación de coronas y puentes provisionales, inlays, onlays, coronas parciales, carillas y provisionales de larga duración

#### VENTAJAS

Máxima resistencia a la rotura y a la flexión

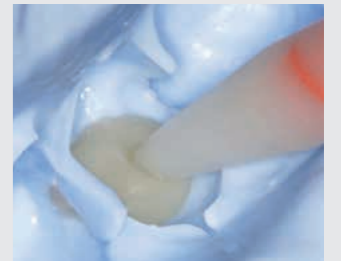
#### VENTAJAS PARA EL DENTISTA

- > Ajuste preciso y estabilidad duradera
- > Estética convincente y duradera, sin cambios de color
- > Fácil de trabajar

### EL CAMINO HACIA LAS CORONAS ESTÉTICAMENTE PERFECTAS: EL ROL DE LOS PROVISIONALES



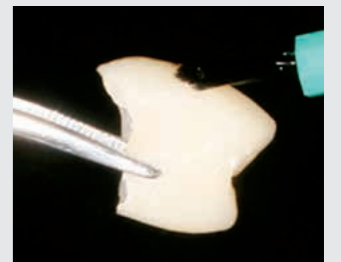
Muñón preparado para una corona completa.



Aplicación de Luxatemp Star en la impresión realizada con StatusBlue.



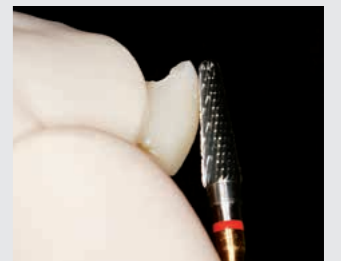
Retirada del provisional de la impresión.



Pulido del provisional utilizando una fresa para acrílico.



Optimización morfológica con LuxaFlow Star.



Acabado final y sellado con Luxatemp-Glaze & Bond.



Retirada del exceso de TempoCemNE utilizando una sonda.



Resultado final.

Dr. Daniel Farhan M.Sc., Heidelberg, Alemania

# Luxatemp-Fluorescence. Naturalmente estético.



## APARIENCIA REAL.

Luxatemp Fluorescence garantiza una estética extraordinaria. La fluorescencia del material es muy similar a la de la dentadura natural. Como resultado, los provisionales tienen una apariencia muy real, independientemente de la luz ambiental.

La disponibilidad de seis tonos diferentes permite obtener resultados estéticos personalizados para cada paciente. La excepcional estabilidad del color proporciona provisionales de larga duración con una apariencia natural duradera. Sobra decir que Luxatemp Fluorescence ofrece las extraordinarias propiedades y la excelente biocompatibilidad que ya han hecho de Luxatemp Plus un éxito internacional.

- > Fluorescencia natural
- > Extraordinaria estética independientemente de la luz ambiental
- > Mínima contracción en la polimerización
- > Alta resistencia a la abrasión
- > Biocompatibilidad



## Luxatemp-Glaze & Bond



### INDICACIONES

Barniz fotopolimerizable para el sellado de coronas y puentes provisionales

### VENTAJAS

También puede utilizarse como adhesivo en la reparación de provisionales.

### VENTAJAS PARA EL DENTISTA

- > Extraordinaria resistencia a la abrasión
- > Baja rugosidad superficial
- > Dificulta la adherencia de placa

## Luxatemp-Inlay



### INDICACIONES

Restauración provisional en el caso de preparaciones de inlays, obturación provisional de los conductos de acceso del tornillo de implante

### VENTAJAS

Se puede aplicar en capas gruesas gracias a su capacidad de fotopolimerizar hasta una profundidad de 7 mm.

### VENTAJAS PARA EL DENTISTA

- > No se adhiere al instrumento
- > Fácil de modelar directamente en la boca, sin necesidad de realizar impresiones
- > No requiere cementación, puede retirarse de una sola pieza

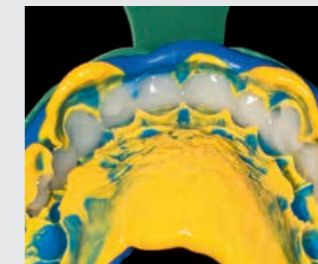
## RESTAURACIÓN ALTAMENTE ESTÉTICA UTILIZANDO UN PUENTE PROVISIONAL



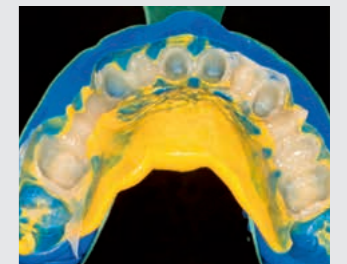
Espacios en el arco dental después de varias extracciones en la mandíbula superior.



El encerado simula y comunica la restauración provisional.



Impresión del encerado rellena con Luxatemp Fluorescence.



Obtención del provisional al retirar el material de la boca del paciente.



Corrección del provisional utilizando un disco de papel.



Pulido del provisional.



Provisional después de barnizarlo con Luxatemp Glaze & Bond.



Colocación del provisional de larga duración utilizando TempoCemNE.

Dr. Olivier Etienne, DDS, profesor de prótesis dentales, Universidad de Estrasburgo, Francia

# Luxatemp-Plus.

## Ajuste excepcional de forma inmediata.



### PRECISIÓN DEMOSTRADA.

Los provisionales deben ajustar de forma inmediata y precisa, sin necesidad de correcciones. Desde hace muchos años, Luxatemp Plus ha estado ofreciendo un ajuste perfecto en el que todo el mundo confía.

El material es particularmente fácil de trabajar y resulta ideal para provisionales de larga duración gracias a su extraordinaria resistencia a la abrasión. Además, Luxatemp Plus presenta excelentes propiedades de pulido ofreciendo un acabado de alto brillo. Otra solución más sencilla para obtener un acabado perfecto: recubrir el provisional con Luxatemp Glaze & Bond. Gracias a los prácticos sistemas Automix y Smartmix, tanto la mezcla del material como su aplicación pueden completarse de forma cómoda, rápida y precisa.

- > Ajuste excepcional
- > Alta resistencia a la rotura y a la abrasión
- > Biocompatibilidad



### LuxaForm

#### INDICACIONES

Impresiones para la fabricación de provisionales

#### VENTAJAS

Material de impresión basado en un polímero termoplástico extremadamente fácil de usar.

#### VENTAJAS PARA EL DENTISTA

- > Rápido y sin complicaciones
- > Material inodoro con una larga vida útil
- > Evita la formación de la capa de inhibición por oxígeno en los provisionales bisacrílicos



### Luxatemp-Solar

#### INDICACIONES

Coronas y puentes provisionales, inlays, onlays, coronas parciales, carillas y provisionales de uso prolongado

#### VENTAJAS

Especialmente indicado para restauraciones de múltiples unidades.

#### VENTAJAS PARA EL DENTISTA

- > El tiempo de fraguado puede ser determinado por el usuario
- > Gracias a su fase elástica prolongada es más fácil retirar los provisionales
- > Alta dureza final inmediatamente después de la fotopolimerización

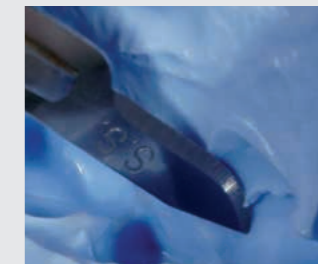
### EL PAPEL DE LAS RESTAURACIONES PROVISIONALES EN LA ODONTOLÓGIA ESTÉTICA



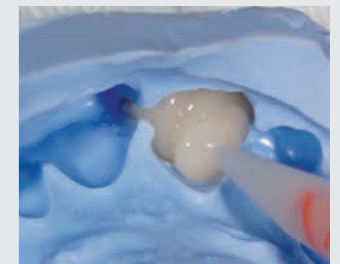
Corte de la corona utilizando una fresa de carburo.



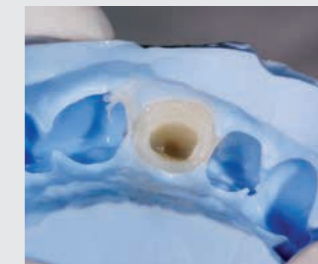
Muñón con caries secundaria después de retirar la corona.



Modificación palatal de la impresión.



Aplicación de Luxatemp Plus.



Provisional después de retirarlo de la impresión.



Ajuste intraoral del provisional.



Reparación de las imperfecciones utilizando LuxaFlow Star.



Situación intraoral después del acabado final con Luxatemp Glaze & Bond.

Prof. Dr. Guilherme Martinelli Garone, DDS, M.Sc.;  
Prof. Dr. Renato Burger, DDS, Brasil

# StatusBlue.

## Situaciones que perduran.



### UN MATERIAL, TODAS LAS VENTAJAS.

StatusBlue, el material basado en VPS recomendado para todas las impresiones de situación combina las ventajas de las siliconas de adición con las de los alginatos.

Las propiedades de los alginatos, como tener un tiempo de fraguado corto en boca, una buena hidrofilia y una fácil retirada, se complementan con las extraordinarias propiedades de un material VPS, como la reproducción detallada, la recuperación después de la deformación y la estabilidad dimensional.

La superficie lisa de StatusBlue es ideal para la fabricación de provisionales. La necesidad de pulir se reduce, por tanto, al mínimo. En un ensayo clínico realizado por el instituto estadounidense «THE DENTAL ADVISOR», StatusBlue obtuvo la calificación más alta posible, 5+\*. Una confirmación convincente de las excelentes propiedades ofrecidas por este material VPS.

PROPIEDADES	VENTAJAS
Excelente estabilidad dimensional	> Larga vida útil > Permite varios vaciados
Sin mezclado manual	> Mezclado homogéneo y libre de polvo > Manejo fácil e higiénico > Ahorro de tiempo
Excelente recuperación después de la deformación	> Reproducción precisa de la situación oral
Tiempo de fraguado corto en boca	> Menos estrés para el paciente y para el dentista

«El Número 1 del mercado».\*

### EXCELENTE ESTABILIDAD DIMENSIONAL

StatusBlue ofrece una alta estabilidad dimensional. A diferencia de los alginatos, StatusBlue no necesita procesamiento adicional después de la impresión y tiene una larga vida útil. Incluso después de varias semanas, la impresión todavía se corresponde con la situación oral del paciente, garantizando provisionales de ajuste preciso.

Además, la excelente vida útil permite un vertido repetido de la impresión, de modo que no se necesitan impresiones repetidas o múltiples, por ejemplo, en caso de una fractura del provisional.

Esto ahorra tiempo y dinero.

### FÁCIL DE USAR

Aunque tiene que seguir prestándose atención a la relación de la mezcla y a su técnica en el caso de los alginatos, StatusBlue puede mezclarse automáticamente y con precisión utilizando MixStar-eMotion, tanto en cartucho de 50 ml como en cartucho de 380 ml. El material facilita una aplicación homogénea, sin polvo y sin burbujas directamente en la cubeta de impresión, garantizando un procesamiento preciso e higiénico.

El dispensador para el cartucho de 50 ml también puede utilizarse para la fabricación de provisionales usando Luxatemp. Esto simplifica el proceso de tratamiento y reduce la carga de trabajo en la consulta.

**Por lo tanto, StatusBlue facilita un manejo que no podría ser más sencillo o limpio, particularmente en comparación con los alginatos.**

### TOMA DE IMPRESIONES SENCILLA Y PRECISA.



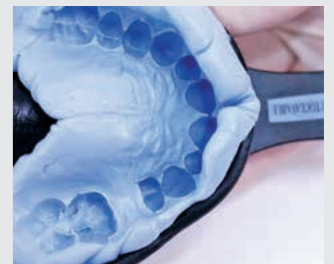
Situación preprotésica inicial con una hendidura en 15.



Aplicación de DMG Tray Adhesive.



Llenado homogéneo y sin burbujas de la cubeta de impresión con StatusBlue.



Reproducción precisa de la situación oral.



Llenado de la impresión StatusBlue con Luxatemp.

\*THE DENTAL ADVISOR, vol. 24, no. 2, p.2 – 7

\*«For alginates and alginate substitutes», THE DENTAL ADVISOR, vol. 24, n.º 2, p. 2 – 7

## DESCRIPCIÓN DEL PRODUCTO

### Luxatemp Star

<b>Contenido:</b> 1 Cartucho de 76 g, 15 Automix-Tips	Tono A1	REF 110906	Tono A3,5	REF 110909
	Tono A2	REF 110907	Tono B1	REF 110910
	Tono A3	REF 110908	Tono Bleach Light	REF 110911
1 Smartmix-Jeringa de 15 g, 10 Smartmix-Tips	Tono A2	REF 110901	Tono B1	REF 110904
	Tono A3	REF 110902	Tono Bleach Light	REF 110905

### Luxatemp-Fluorescence

<b>Contenido:</b> 1 Cartucho de 76 g, 15 Automix-Tips	Tono A1	REF 110585	Tono A3,5	REF 110587
	Tono A2	REF 110586	Tono B1	REF 110588
	Tono A3	REF 110710	Tono Bleach Light	REF 110589
1 Smartmix-Jeringa de 15 g, 10 Smartmix-Tips	Tono A1	REF 110718	Tono A3,5	REF 110721
	Tono A2	REF 110719	Tono B1	REF 110722
	Tono A3	REF 110720	Tono Bleach Light	REF 110723

### Luxatemp-Plus

<b>Contenido:</b> 1 Cartucho de 76 g, 15 Automix-Tips, 1 Automix-Dispenser			Tono A2	REF 110400
	1 Tubo de 106 g de pasta base			
	1 Tubo de 6 g de pasta catalizadora, 1 Almohadilla mezcladora, 1 Espátula, 1 Jeringa de aplicación		Tono A2	REF 110111
	1 Tubo de 6 g de pasta catalizadora			REF 110162

### Luxatemp-Solar

<b>Contenido:</b> 1 Cartucho de 76 g, 15 Automix-Tips	Tono A2	REF 110360
---	---------	------------

### TempoCemNE

<b>Contenido:</b> 1 Cartucho de 60 g, 35 Automix-Tips		REF 110272
	2 Smartmix-Jeringas de 11 g, 20 Smartmix-Tips Short	REF 212104
	1 Tubo de 85 g de pasta base	
	1 Tubo de 25 g de pasta catalizadora	REF 110137

### LuxaFlow

<b>Starter Pack:</b> <b>Contenido:</b> 4 Jeringas de 1,5 g, 20 Luer-Lock-Tips	Tono A1, A2, A3,5, B1		REF 214000	
	Tono A1	REF 214001	Tono A3,5	REF 214004
	Tono A2	REF 214002	Tono B1	REF 214005
	Tono A3	REF 214003		

### LuxaForm

<b>Contenido:</b> 72 Discos	REF 110415
-----------------------------	------------

### Luxatemp-Inlay

<b>Contenido:</b> 2 Jeringas de 2,5 g	REF 213015
---------------------------------------	------------

### Luxatemp-Glaze & Bond

<b>Contenido:</b> 1 Bote de 5 ml, 25 Cepillos	REF 211927
---	------------

### StatusBlue

<b>Contenido:</b> 1 Cartucho de 380 ml, 10 MixStar-Tips	REF 909693
	2 Cartucho de 50 ml, 4 Automix-Tips

### Luxatemp Star



### Luxatemp-Fluorescence



### Luxatemp-Plus



### Luxatemp-Solar



### TempoCemNE



### Luxaflow Star



### LuxaForm



### Luxatemp-Inlay



### Luxatemp-Glaze & Bond



### StatusBlue

