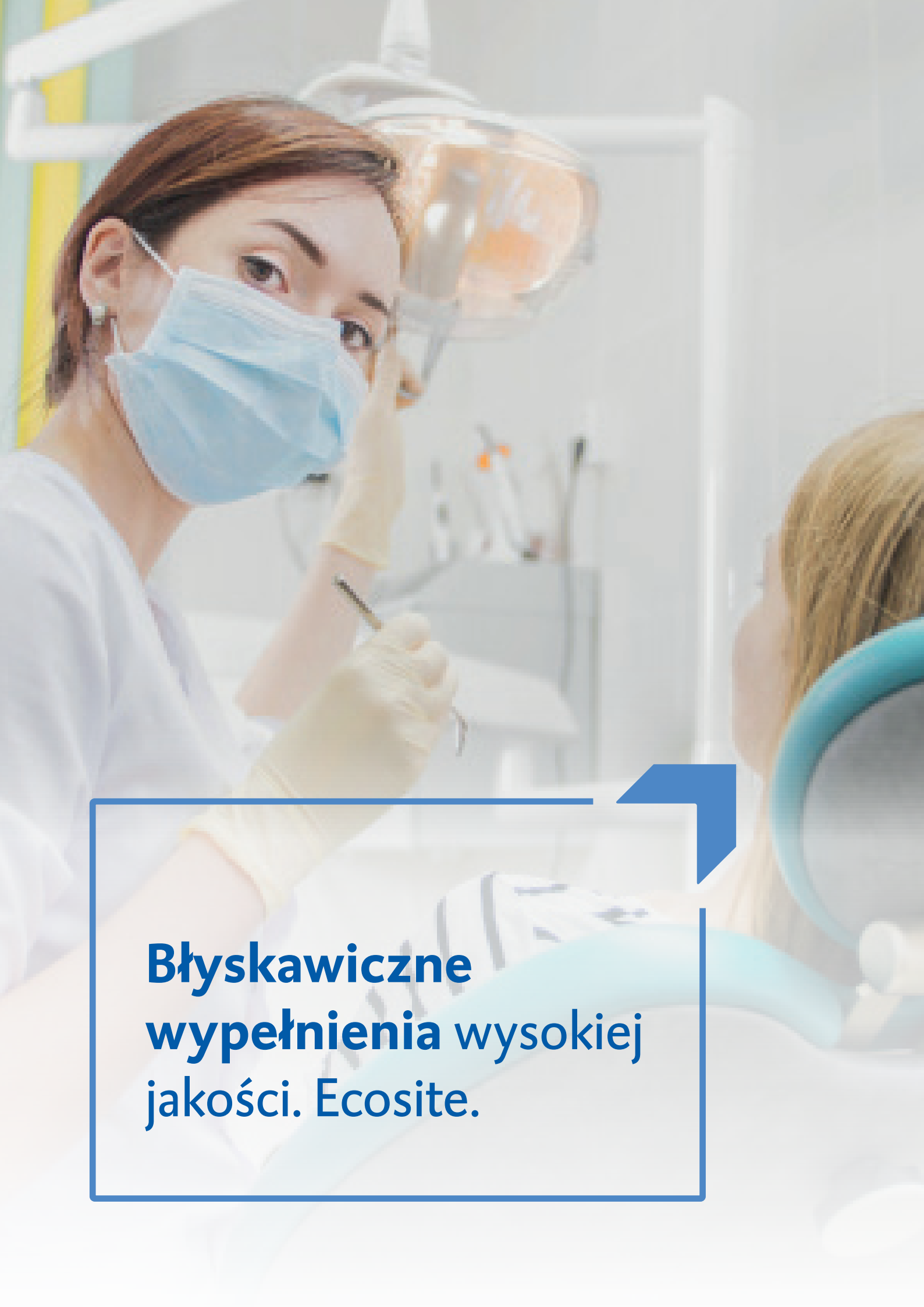





# Ecosite

**Błyskawiczne wypełnienia  
wysokiej jakości.**



**Błyskawiczne  
wypełnienia wysokiej  
jakości. Ecosite.**



# Ograniczenie naprężeń skurczowych. Wygodne nakładanie warstw.



**Niezwykłe wysoki komfort pracy i trwałość.**

**W skrócie: Dzięki Ecosite wykonywanie wypełnień jest prostsze niż kiedykolwiek.**

Kompozyt typu bulk fill umożliwia szybką aplikację w jednej warstwie o grubości do 5 milimetrów. Dzięki swojej zwartej konsystencji materiał ten idealnie sprawdza się również podczas modelowania, w tym precyzyjnego formowania kontaktowego.

**OSZCZĘDNOŚĆ CZASU PRZY ZACHOWANIU  
NAJWYŻSZEJ JAKOŚCI.**

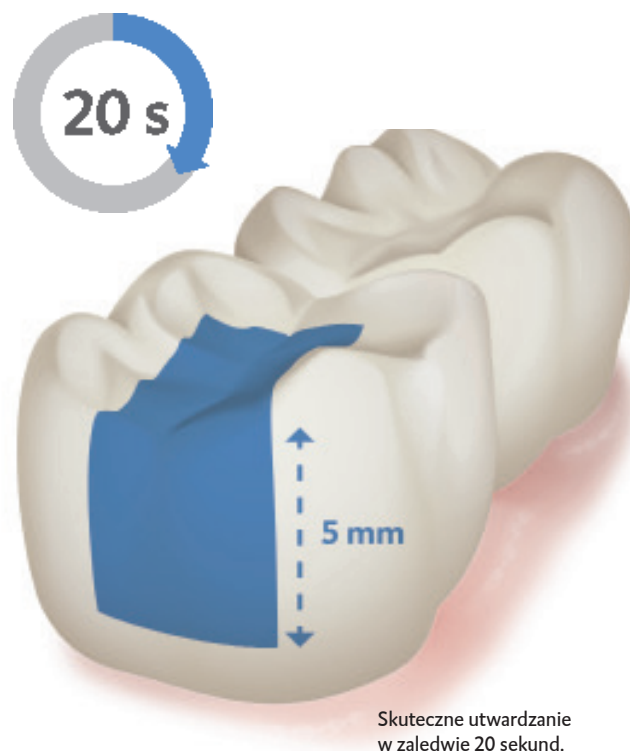
# Stosowanie wysokiej jakości wypełnień jeszcze nigdy nie było tak proste.

## SZYBKOŚĆ I PROSTOTA

Jeśli chodzi o standardowe uzupełnienia, nie ma rozwiązania szybszego i prostszego w użyciu niż Ecosite. Umożliwia on jednoetapowe wypełnianie, eliminując tym samym konieczność stosowania niezwykle czasochłonnej techniki warstwowej.

Dodatkowym atutem jest fakt, iż czas polimeryzacji 5 mm warstwy materiału wynosi zaledwie 20 sekund.

Zwiększona twardość pozwala na optymalne i precyzyjne modelowanie. W praktyce oznacza to skuteczną aplikację (bez spływania), niezawodne formowanie kontaktowe, zmniejszoną liczbę poprawek oraz szybkie i proste opracowywanie.



Skuteczne utwardzanie w zaledwie 20 sekund.

## OPTYMALNE DZIAŁANIE

Naprężenia? Można tego uniknąć. Ecosite Bulk Fill charakteryzuje się niezwykle niską kurczliwością materiału.

Ten nanohybrydowy kompozyt cechują również wyjątkowe właściwości mechaniczne. Specjalna technologia wypełniacza z dodatkiem drobnego szkła i nano-wypełniaczy (zawartość wypełniacza: 82% wagowo).

Ecosite Bulk Fill to kompozyt o stałej konsystencji, a jednocześnie dużej sprężystości, co zapewnia doskonałą adaptację do ścian ubytku. Ponadto brak nieszczelności eliminuje ryzyko występowania pęcherzyków między poszczególnymi warstwami kompozytu.

**To takie proste.**

## NISKA KURCZLIWOŚĆ MATERIAŁU

Niska kurczliwość

Wysoka kurczliwość



1,28 Ecosite Bulk Fill

1,56

1,67

1,76

Filtek Bulk Fill  
(3M Espe)

Venus Bulk Fill  
(Heraeus Kulzer)

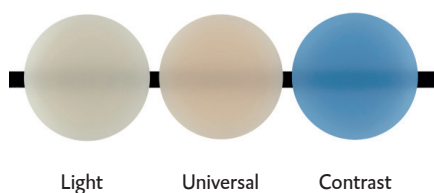
Tetric EvoCeram Bulk Fill  
(Ivoclar Vivadent)



## PRAKTYCZNA KOLORYSTYKA

Kolorystyka systemu Ecosite Bulk Fill jest niezwykle intuicyjna i praktyczna.

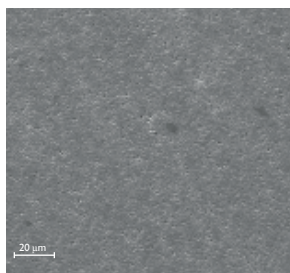
- Dwa estetyczne kolory uniwersalne: **Universal i Light**
- Idealne dopasowanie wypełnienia do otaczających zębów
- **Wersja Contrast**
- Do odbudowy zrębu i zastosowań, w których pożądanym jest kontrast z tkankami zęba



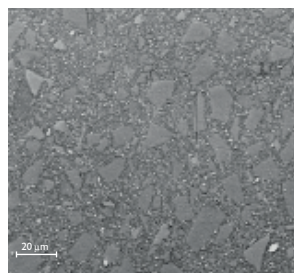
## INNOWACYJNA TECHNOLOGIA WYPEŁNIACZA

Zastosowanie nanotechnologii umożliwia wyjątkowo równomierne rozprowadzanie materiału. Gwarantuje to znakomite właściwości mechaniczne – optymalną zdolność do polerowania i w efekcie wysoki połysk.

## ZDJĘCIA Z MIKROSKOPU



Ecosite Bulk Fill



SonicFill (Kerr)

Doskonałe możliwości modelowania dzięki zaawansowanej technologii wypełniacza.

Źródło: zdjęcia własne, DMG, 2018 r.

## PRAWDZIWA JEDNOWARSTWOWA TECHNOLOGIA DO 5 MM



Sytuacja początkowa: zmiana klasy II na powierzchni mezialnej w zębie 36 zidentyfikowana radiologicznie na zdjęciu skrzydłowo-zgryzowym.



Preparacja ubytku i założenie formówki.



Zaadaptowanie materiału do kształtu ubytku.



Ostateczny rezultat, doskonała polerowalność.

# Optymalne wiązanie gwarantowane

## PEŁNA SWOBODA

Znajdujący się w zestawie Starter Kit produkt Ecosite Bond to idealny partner podczas pracy z nowoczesnym i łatwym w aplikacji materiałem kompozytowym.

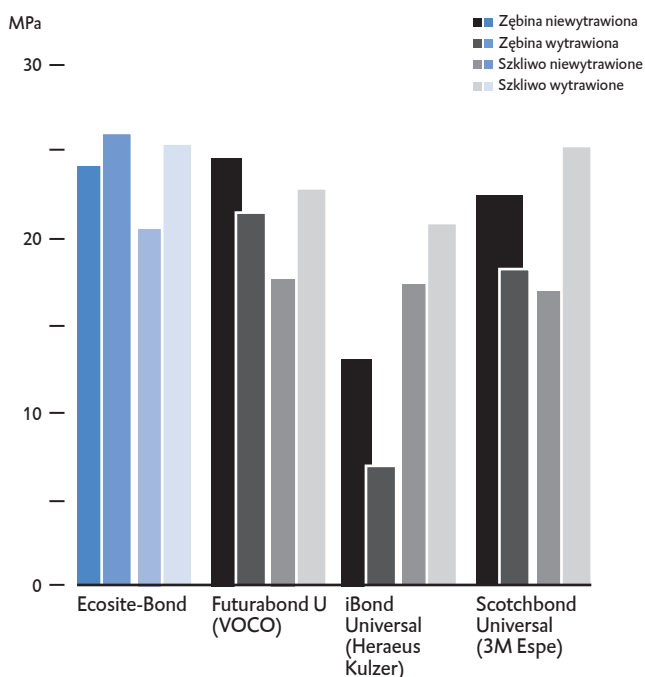
Buteleczka światłoutwardzalnego, uniwersalnego bondu umożliwi dowolność wyboru techniki wytrawiania spośród wytrawiania całkowitego, selektywnego oraz samowytrawiania.

## Wybór należy do Ciebie.

Ecosite Bond to samowytrawiający system adhezyjny, do selektywnego wytrawiania szkliwa i techniki wytrawianie-splukiwanie (ang. *etch and rinse*) Stosowany do bezpośrednich wypełnień ubytków wszystkich klas za pomocą światłoutwardzalnych materiałów kompozytowych.

Bez względu na to, czy wcześniej zastosowano wytrawianie kwasem fosforowym czy technikę samowytrawiania, Ecosite Bond zapewnia optymalną siłę wiązania w każdych warunkach.

## WYTRZYMAŁOŚĆ WIĄZANIA NA ŚCINANIE

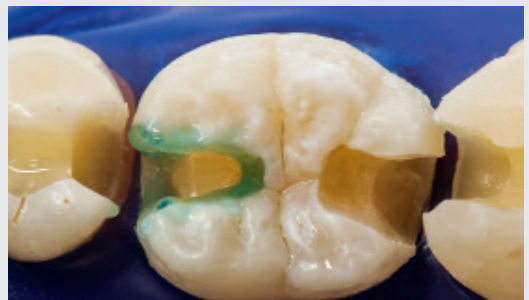


Źródło: pomiary własne, ISO 29022, DMG, 2017 r.

## WYTRAWIANIE W DOWOLNEJ TECHNICIE.



Szybkie i proste użycie systemu adhezyjnego w technice samowytrawiania.



Proste użycie w technice wytrawiania szkliwa.



Proste użycie w technice wytrawiania całkowitego.

## ZALETY

- › Jednoetapowa aplikacja bez dodatkowej warstwy wierzchniej
- › Skuteczna polimeryzacja warstwy do 5 mm
- › Niska kurczliwość materiału
- › Wygodne modelowanie
- › Precyzyjne formowanie kontaktowe
- › Znakomite właściwości mechaniczne dzięki zaawansowanej technologii wypełniacza

## ZASTOSOWANIA:

- › Wypełnienia w obszarze tylnym (ubytki klasy I i II, w tym odbudowa guzków)
- › Uzupełnienia ubytków klasy V (próchnica przyszyjkowa, erozja korzenia, abrakcja)
- › Odbudowa zrębu
- › Wypełnienia w zębach mlecznych
- › Poszerzone lakowanie bruzd zębów trzonowych i przedtrzonowych



## OPIS PRODUKTU

### Ecosite Bulk Fill

#### Opakowanie Starter Pack:

3 strzykawki 4 g w kolorach **Universal** (2×) i **Light** (1×), 1 buteleczka 5 ml Ecosite-Bond REF 220750  
48 Safetips 0,25 g w kolorach **Universal** (32×) i **Light** (16×), 1 buteleczka 5 ml Ecosite-Bond REF 220751

#### Uzupełnienie:

1 strzykawka 4 g, kolor **Light** REF 220752  
1 strzykawka 4 g, kolor **Universal** REF 220753  
1 strzykawka 4 g, kolor **Contrast** REF 220754  
16 Safetips 0,25 g, kolor **Light** REF 220755  
16 Safetips 0,25 g, kolor **Universal** REF 220756  
16 końcówek Safetips 0,25 g, kolor **Contrast** REF 220757  
1 buteleczka 5 ml Ecosite Bond REF 220758

**DMG**  
**Chemisch-Pharmazeutische Fabrik GmbH**  
Elbgaustraße 248 22547 Hamburg Germany  
Fon: +49. (0) 40. 84 006-0 Fax: +49. (0) 40. 84 006-222  
info@dmg-dental.com www.dmg-dental.com  
www.facebook.com/dmgdental

