




# LuxaBond Universal

Mehr universal geht nicht.



# LuxaBond Universal

## Mehr universal geht nicht.



Das LuxaBond Universal macht es Ihnen leicht:  
Der dualhärtende 2-Flaschen-Haftvermittler  
für Dentin und Schmelz ist auch als Primer für  
indirekte Restaurationen anwendbar und bietet  
Ihnen mehr Möglichkeiten als jemals zuvor.



**DENN ANDERS ALS BEI VIELEN BONDINGS  
HEISST »UNIVERSAL« HIER WIRKLICH UNIVERSAL.**

# Das neue LuxaBond Universal macht es Ihnen leicht:

## Ein System, zwei Flaschen, keine Fehlanwendungen

Durch die universellen Einsatzmöglichkeiten sind Fehler durch nicht gegebene Indikationen nahezu ausgeschlossen.

»Muss ich vorher ätzen?«, »Muss ich mein Adhäsiv lichthärten?« »Kann ich es auch mit selbsthärtenden Materialien verwenden?«

Fragen, die Sie sich mit LuxaBond Universal jetzt nicht mehr stellen müssen.

## Universal in jeder Hinsicht

- ↪ Universal beim Ätzmodus auf Zahnhartsubstanz: Self-Etch, Total-Etch, Selectiv-Etch
- ↪ Universal einsetzbar für direkte und als Primer auch für indirekte Restaurationen aus Metall, Zirkon/ Aluminiumoxid, Silikatkeramik, Composite
- ↪ Universal geeignet für lichthärtende, selbsthärtende und dualhärtende Materialien
- ↪ Universal durch Dualhärtung: licht- und selbsthärtend

## Überlegene Haftwerte unter allen Bedingungen

### Wissenschaftlich belegt:

LuxaBond Universal sorgt für herausragende Haftwerte. Auf Schmelz wie auf Dentin.

Im Self-Etch- oder Total-Etch-Verfahren.

Ob selbst- oder lichtgehärtet.

Auch ohne zusätzliche Lichthärtung sind die Haftwerte hervorragend und garantieren die zuverlässige Anwendung im Wurzelkanal.

### So viel ist sicher.

### MDP-Monomer:

#### Spezialist für universelle Haftung.

Das in LuxaBond Universal enthaltene MDP-Monomer macht den starken chemischen Verbund zwischen allen Komponenten möglich.

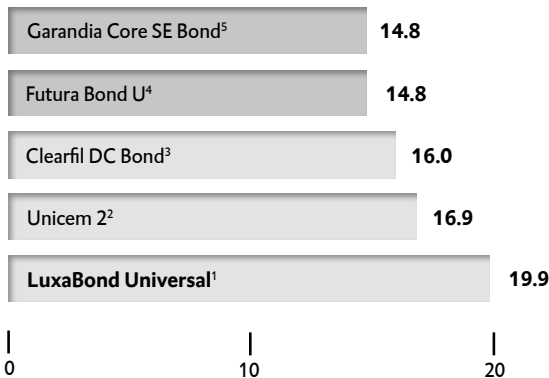
Ob Silikat- oder Oxidkeramik (z. B. Zirkondioxid), Composite oder Metalllegierung, Dentin oder Schmelz, Composite-Füllungsmaterial oder -Zement: die MDP-Technologie sorgt für beste adhäsive Bindung. Zuverlässig.

### Sicherheit für alle Einsatzzwecke



## Push-out Test in (MPa)

verschiedener Restaurationsmaterialien mit menschlichen Zahnwurzeln/Wurzeldentin (MPa)



**LuxaBond Universal mit LuxaCore Z sind die beste Wahl für die Wurzelstiftzementierung.**

<sup>1</sup> LuxaBond Universal mit LuxaCore Z und LuxaPost, DMG

<sup>2</sup> Unicem 2 mit RelyX Fiberpost, 3M ESPE

<sup>3</sup> Clearfil DC Bond mit Clearfil DC Core Plus und Panavia Post, Kuraray

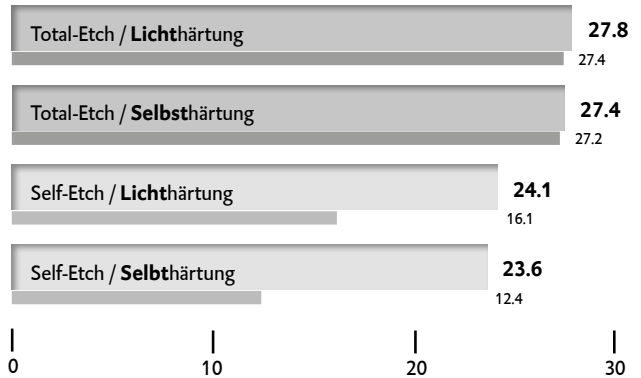
<sup>4</sup> Futura Bond U mit Rebuilda DC und Rebuilda Post, Voco

<sup>5</sup> Grandia Core SE Bond mit Grandia Core und Fiber Post, GC

Quelle: CharitéCentrum für Zahn-, Mund- und Kieferheilkunde; Charité Berlin, Germany

## Shear Bond Strength in (MPa)

LuxaBond Universal mit LuxaCore Z auf Schmelz und Dentin (MPa)

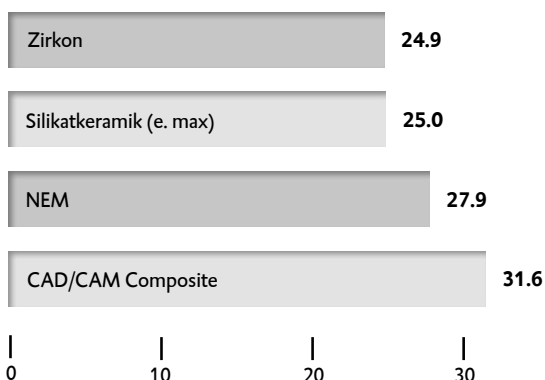


**Im Self-Etch- oder Total-Etch-Verfahren, ob selbst- oder lichtgehärtet – hervorragende Haftwerte garantieren die zuverlässige Anwendung im Wurzelkanal.**

Quelle: Prof. Attal Faculté de chirurgie dentaire, Université de Paris, France

## Shear Bond Strength in (MPa)

LuxaBond Universal mit PermaCem Universal auf Restaurationsmaterialien

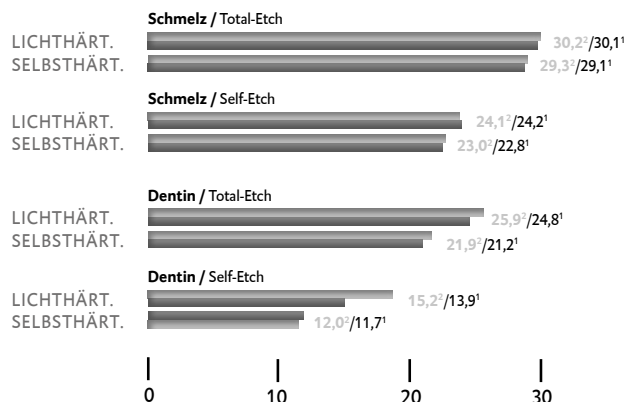


**LuxaBond Universal und PermaCem Universal sind ideale Partner für die adhäsive Befestigung.**

Quelle: Prof. Attal Faculté de chirurgie dentaire, Université de Paris, France

## Shear Bond Strength in (MPa)

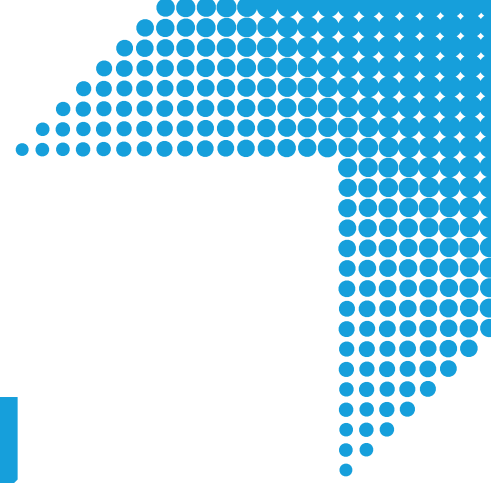
LuxaBond Universal mit licht- und selbsthärtenden Compositen<sup>1,2</sup>



**Lichthärtung oder Selbsthärtung, Self-Etch oder Total-Etch, Dentin oder Schmelz > in Kombination mit einem lichthärtenden Composite ist LuxaBond Universal immer die richtige Wahl**

Quelle: Prof. Attal Faculté de chirurgie dentaire, Université de Paris, France

<sup>1</sup> Filtek Supreme XTE, 3M ESPE; <sup>2</sup> Estelite Sigma Quick, Tokuyama



**PERFEKTE PARTNER FÜR BESTE HAFTUNG.**  
**LuxaBond Universal & PermaCem Universal**  
**LuxaBond Universal & LuxaCore Z**

- Zuverlässige Kombination mit sehr guten Haftwerten bei allen gängigen Materialien
- Breites Indikationsspektrum
- Übersichtliche und einfache Systemverbindung
- Bekannte Anwendungsschritte, geringes Fehlerrisiko



**PRODUKTÜBERSICHT**

**LuxaBond Universal**

**Packung:** 1 Flasche à 5 ml Bond A  
 1 Flasche à 4,5 ml Bond B  
 25 Single-use Brushes White, 25 Endobrushes Black, 1 Mischpalette REF 213379

**PermaCem Universal**

**Packung:** 1 Smartmix Syringe à 9g, 15 Smartmix Tips Short, 10 Smartmix Tips Endo M  
 Farbe Transparent REF 213368 Farbe A2 Universal REF 213366  
 Farbe A3 Opaque REF 213367

**LuxaCore Z Dual**

**Packung:** 2 Smartmix Syringes à 9g, 10 Smartmix Tips Combi, 10 Smartmix Tips Endo  
 Farbe Light Opaque REF 213336 Farbe A3 REF 213334  
 Farbe Blau REF 213335

**DMG**

**Chemisch-Pharmazeutische Fabrik GmbH**

Elbgaustraße 248 22547 Hamburg Germany

Fon: +49. (0) 40. 84 006-0 Fax: +49. (0) 40. 84 006-222

info@dmg-dental.com www.dmg-dental.com

www.facebook.com/dmgdental