



Ecosite. De juiste composiet voor elke situatie

Ecosite Elements · Ecosite One ·
Ecosite Bulk Fill · Ecosite Bond
Composiet vulmateriaal





Ecosite. De juiste composiet voor elke situatie

Eenvoud, veelzijdigheid, betrouwbaarheid en esthetiek - de Ecosite-familie heeft het allemaal. Creëer eenvoudig en steeds opnieuw zeer esthetische, natuurlijk ogende en duurzame restauraties:

- Een innovatief composietsysteem voor de hoogste esthetische eisen
- Een innovatieve posterieure layering composiet met One-Shade concept
- Een bulk-fill materiaal voor posterieure vullingen in één stap
- Een modern adhesief met totale vrijheid

Composiet? Ecosite

Ontdek de 'modern art of composite' met de hoogwaardige materialen uit de Ecosite collectie.

Ecosite Elements

Fundamentele composieten – perfecte resultaten, verbazingwekkende eenvoud

- Met innovatieve NC1-materiaalstructuur
- Intuïtieve en eenvoudige kleurselectie
- Uitzonderlijke verwerking voor maximale veiligheid en precisie

Ecosite One

Zet nieuwe maatstaven op het gebied van posterieure restauraties

- Push-and-Flow effect voor uitstekende verwerking
- Eén kleur die geschikt is voor iedereen, dankzij het One-Shade kleurenconcept
- Waardevolle tijdsbesparingen dankzij 3 mm uithardingsdiepte en 10 seconden snelle polymerisatie

Ecosite Bulk Fill

Voor snelle restauraties zonder layering, vooral in het posterieure gebied

- Betrouwbare uitharding van lagen van 5 mm in slechts 20 seconden
- Elke standaard VITA-kleur kan worden bereikt met behulp van slechts één universele kleur
- Hoge mate van betrouwbaarheid dankzij minimale krimpspanning

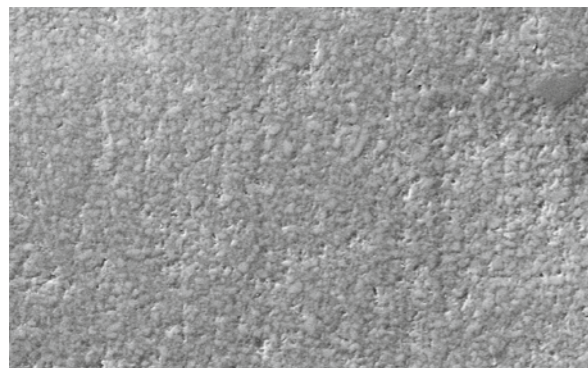
Ecosite Bond

Het lichtuithardende universele bonding systeem met totale vrijheid

- Modern 1 fles bonding
- Vrije keuze bij de etsmethode:
Total-etch, selective-etch of self-etch
- Geschikt voor directe restauraties van alle caviteitsklassen

Buitengewone verwerking. Dankzij NC1-technologie

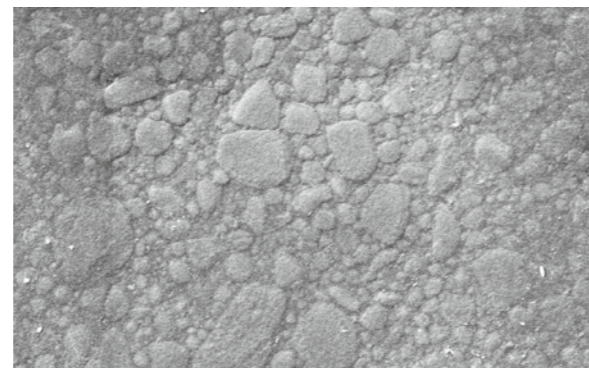
Alle Ecosite-materialen beschikken over DMG's unieke NC1 (non-clustering) technologie. Het resultaat: De mechanische eigenschappen zijn volledig state-of-the-art en perfect geschikt voor de anterieure en posterieure gebieden. Dankzij de nauwkeurige



Ecosite Elements
2000x vergroting

Bron: Eigen beelden, DMG, 2018

silanisering van de individuele vulstofdeeltjes zorgt NC1-technologie voor een bijzonder homogene verdeling en garandeert een optimale werkkwaliteit, maximale polijstbaarheid en verbluffende resultaten.



Filtek Supreme XTE (3M ESPE)
2000x vergroting

Het Push-and-Flow effect...

... zorgt ervoor dat het materiaal zich aanpast aan de respectieve vereisten, afhankelijk van de situatie. Aanvankelijk stevig, wordt het tijdens het modelleren snel merkbaar zachter. Dit maakt een optimale aanpassing aan de caviteitwanden en een nauwkeurige

reproductie van anatomische kenmerken mogelijk. Het 'Push-and-Flow' effect helpt u ook bij het voorkomen van bellen of scheuren in de vaak kritieke grenzen tussen de individuele composietlagen.

Ecosite One. Matcht gewoon. Altijd.



De gelaagde composiethars die werkt: het door DMG ontwikkelde 'Push-and-Flow' effect zorgt betrouwbaar voor een veilige en uitstekende aanpassing aan de caviteitwanden, evenals een flexibele bewerkbaarheid in het occlusale gebied.

De gelaagde composiethars die het u gemakkelijk maakt: bespaar kostbare tijd met posterieure gebitsrestauraties.

De uithardingsdiepte van 3 mm en de snelle polymerisatie van 10 seconden helpen u daarbij.

De gelaagde composiethars die altijd werkt: Ecosite One maakt gebruik van het One-Shade kleurenconcept om te zorgen voor een uiterst eenvoudige kleurkeuze. Dankzij het kameleoneffect is slechts één tint voldoende voor alle typische toepassingen.

Slim en veilig: de nieuwe draaibare spuit

De nieuwe en praktische draaibare spuit maakt het gebruik van Ecosite One gemakkelijker dankzij de belangrijke innovaties:

- Eenvoudig en efficiënt in gebruik door bediening met één hand
- Snelle afsluitbaarheid voorkomt voortijdig of onbedoelde uitharding van Ecosite One
- Geen risico van besmetting door vallende doppen
- Geen weggrollen van de behandelingsunit dankzij het ronde vierkantachtige ontwerp



Ecosite One. Ook verkrijgbaar in 4 g spuit of 0,25 g Safetips.

Ecosite Elements.

Eenvoudigweg meesterlijke resultaten

Beleef de kunst van het perfectioneren van het beproefde: met het intuïtieve schaduwconcept biedt Ecosite Elements alles wat je nodig hebt om indrukwekkende resultaten te behalen. Het geheim zit in de intelligente schaduwcombinatie met maximaal drie modules. Dit maakt natuurlijke esthetische restauraties mogelijk, ongeacht welke techniek wordt gebruikt. Intuïtief, absoluut praktisch en tegelijkertijd verrassend efficiënt.

“DMG's **Ecosite Elements** is een composietsysteem dat bijzonder eenvoudig te gebruiken is, waarbij in een handomdraai de juiste tint kan worden gekozen. Met Ecosite Elements kan de behandelaar op eenvoudige wijze kwalitatief hoogwaardige composietrestauraties creëren.”

Dr Mathias Kühn
München, Duitsland

Toepassingsvoorbeeld



Voor

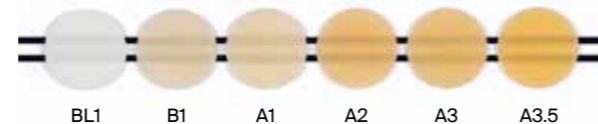
Na

Foto's gepubliceerd met toestemming van Dr Richard Coates, VK

Maximale verscheidenheid aan combinaties en ultrasnel polijsten op elk moment – de onderverdeling in drie modules zorgt voor een gemakkelijke combinatie van kleuren zodat perfecte resultaten kunnen worden bereikt. Afhankelijk van de gestelde eisen kunt u snel vinden wat u nodig heeft voor het werken in anterieure of posterieure gebieden. En dankzij de dunne laag van onze highlight-kleuren is het uiterst eenvoudig om het individuele karakter van elk gebitselement opnieuw te creëren. Voor indrukwekkende natuurlijke restauraties.

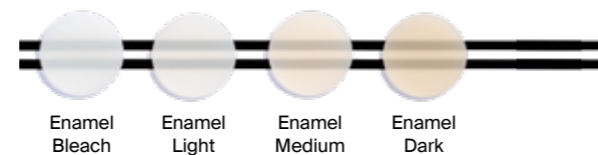
PURE: Vijf tinten VITA en één Bleach tint

Pure is een universele composiet voor anterieure en posterieure gebieden



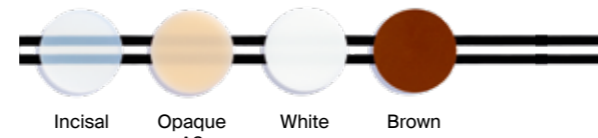
LAYER: Vier glazuurkleuren

Layer als glazuurvervanging of voor multishade-techniek in combinatie met Pure-kleuren



HIGHLIGHT: Vier karakteristieke highlights

Highlight-tinten voor personalisering, het maskeren van verkleuringen en het afsluiten van fissuren



Maximaal gevarieerde combinaties.

Voor elke tint en elke techniek

De combinatiemogelijkheden van het intelligente kleursysteem en zijn bijzonder hoogwaardige eigenschappen maken behandelingen bij alle soorten indicaties mogelijk. Of het nu gaat om anterieure of posterieure gebitselementen, monochromatische of multishade-techniek – Ecosite Elements is altijd indrukwekkend en snel op hoogglans te polijsten en heeft een prachtig kameleoneffect.

“Een van de belangrijke kenmerken van **Ecosite Elements** is het feit dat er slechts twee materialen nodig zijn om een authentiek resultaat te creëren dat niet te onderscheiden is van een natuurlijk gebitselement. Na de behandeling zijn onze patiënten enorm onder de indruk van het feit dat de restauratie in hun anterieure gebied nagenoeg niet kan worden ontdekt. En er is niets dat me als tandarts gelukkiger maakt”.

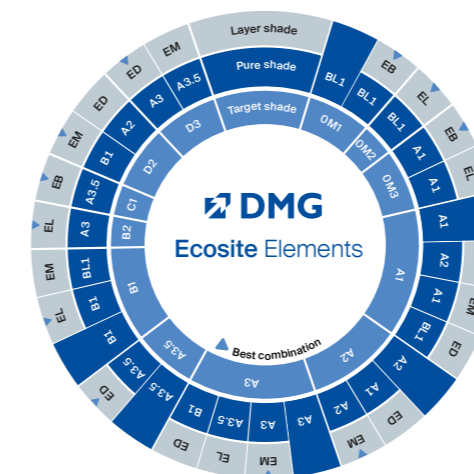
Dr Adelina Stelzer
Berlijn, Duitsland

Een overzicht van alle combinatiemogelijkheden

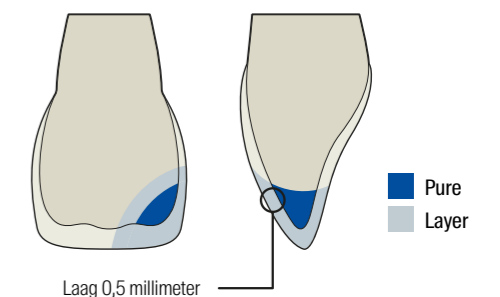
Efficiënte kleurkeuze met de Shade Guide Layer



Het kleurenwiel koppelt de gewenste VITA-kleur aan de mogelijke lagencombinaties



Layering gids



Ecosite Bulk Fill. Betrouwbare posterieure vullingen – zonder lagen

Snel & eenvoudig 5 mm in 20 seconden

Het uitvoeren van standaardrestauraties in het posterieure gebied kan niet eenvoudiger. Met Ecosite Bulk Fill zijn indrukwekkende restauraties mogelijk, in één ongecompliceerde stap, zonder in lagen te hoeven werken. Er is geen toplaag nodig. Het materiaal garandeert een betrouwbare en volledige uitharding bij lagen van 5 mm – in slechts 20 seconden.

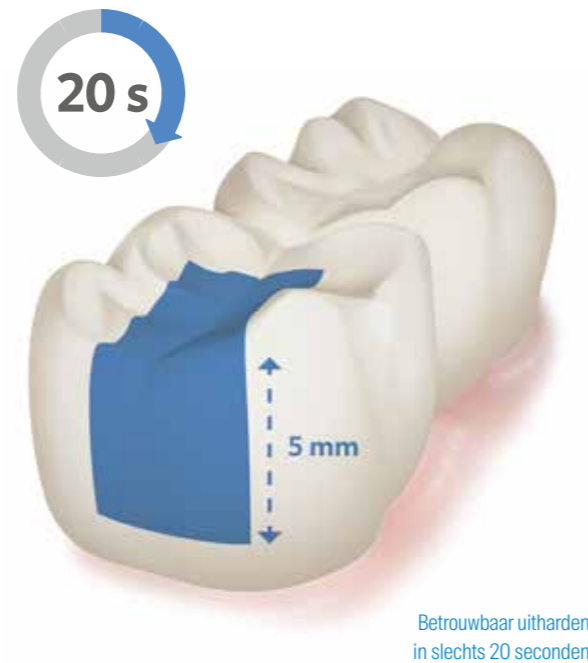
De verhoogde stevigheid van het verpakte materiaal zorgt voor eenvoudige vormgeving (geen "uitloop"), betrouwbare contactpuntvorming, aanzienlijk verminderd nabewerken – evenals snelle en eenvoudige nabewerking.

Push-and-Flow effect

Hoewel zeer verpakt, blijft Ecosite Bulk Fill ook opmerkelijk soepel onder schuifspanning. Het resultaat van dit push-and-flow effect: het zorgt ervoor dat dit materiaal uiterst gemakkelijk te gebruiken is. En maximaal gecontroleerde aanpassing van het materiaal aan de caviteitwanden.

Optimale betrouwbaarheid

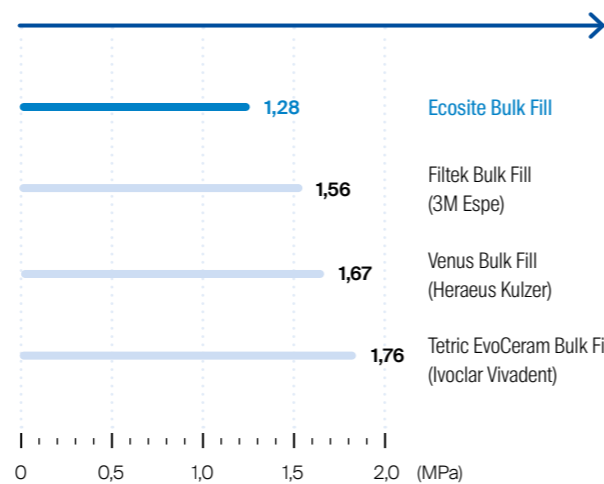
De extreem lage krimpspanningswaarden van Ecosite Bulk Fill minimaliseren de krimpspanning. Deze nanohybride composiet heeft bovendien uitstekende mechanische eigenschappen. De speciale NC1-vultechnologie maakt dit mogelijk.



Betrouwbaar uitharden in slechts 20 seconden

Minimale krimpspanning

Krimpspanning



Bron: Prototech, 2013

Drie kleuren. Eindeloze mogelijkheden

Het kleursysteem van Ecosite Bulk Fill is zo intuïtief en praktisch mogelijk.

- **Universal** doet zijn naam eer aan en kan worden gebruikt om elke standaard VITA-tint te bereiken. Dankzij het kameleoneffect past de vulling zichzelf aan bij de kleur van de omringende tandstructuur.
- **Light**, dat ook gebruik maakt van het kameleoneffect, is de expert als het gaat om het bereiken van de hoogst mogelijke esthetische eisen voor lichtere schaduw tinten.
- **Contrast** is uw specialist voor core build-up en alle toepassingen waarbij contrast met de tandstructuur wenselijk is.



Voorbeeld van tanden met caviteiten die gevuld zijn met Ecosite Bulk Fill, kleur Universal

Ecosite Bond. Adhesief met totale vrijheid

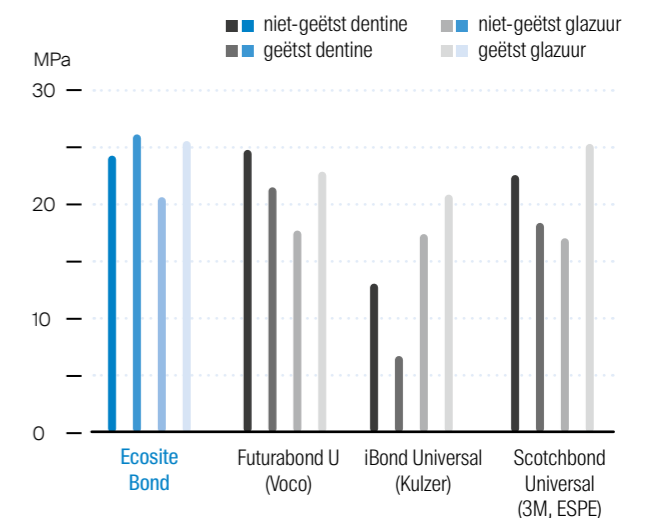
Het lichtuithardende universele hechtmiddel in 1 fles geeft u de vrije keuze bij de etsmodus. Totaal-ets, selectieve ets of zelfs? Aan u de keus.

Hetzelfde geldt voor de indicatie: Ecosite Bond kan worden gebruikt voor directe restauraties van alle caviteitsklassen met lichtuithardende composietmaterialen.

Het zekere voor het onzekere

Ongeacht of een voorlopige fosforzuuretsing of snelle zelfetsmodus wordt gebruikt: Ecosite Bond toont uitstekende hechtingseigenschappen in elke situatie – zowel op glazuur als op dentine.

Hechting aan glazuur en dentine



Bron: Interne metingen volgens ISO 29022, DMG, 2017

Maximale efficiëntie vanuit een holistisch perspectief.

De verschillende modules van Ecosite Elements zijn teruggebracht tot de essentie en zo ontworpen dat ze perfect op elkaar aansluiten. Ze worden in de Ecosite-familie aangevuld met het uiterst gebruiksvriendelijke Ecosite Bulk Fill, Ecosite One en Ecosite Bond.

Dit biedt een modern systeem voor een breed scala aan indicaties en elke vulling. De ultieme keuze voor eenvoud en efficiëntie.



**Ecosite: zo behoudt u
eenvoudig en efficiënt
de controle**

De Ecosite-collectie biedt meer dan alleen de materialen. Het handige praktijkorganisatiesysteem past in een lade en zorgt voor overzicht, zodat u gemakkelijk en snel kunt vinden wat u nodig heeft. De kleurmodules van Ecosite Elements (Pure, Layer en Highlight) worden vergezeld door Ecosite Bulk Fill, Ecosite Bond, DMG Etching Gel en verschillende accessoires.

Onze Safetip Dispenser Pro is ergonomisch geoptimaliseerd en is compromisloos gebruiksvriendelijk.

De Ecosite collectie. In één oogopslag

Productoverzicht

Ecosite Elements

Pure		
Startverpakking Pure, 5 Spuiten à 4 g (B1, A1, A2, A3, A3.5)	REF 220860	
Startverpakking Pure, 5 x 16 Safetips à 0,25 g (B1, A1, A2, A3, A3.5)	REF 220861	
Layer		
Startverpakking Layer, 4 Spuiten à 4 g (Enamel Bleach, Enamel Light, Enamel Medium, Enamel Dark)	REF 220874	
Startverpakking Layer, 4 x 16 Safetips à 0,25 g (Enamel Bleach, Enamel Light, Enamel Medium, Enamel Dark)	REF 220879	
Highlight		
Startverpakking Highlight, 4 Spuiten à 2 g (Incisal, Opaque A2, White, Brown)	REF 220889	

Ecosite Elements Navulverpakking:

1 Sduit à 4 g, Bleach 1	REF 220840
1 Sduit à 4 g, B1	REF 220845
1 Sduit à 4 g, A1	REF 220841
1 Sduit à 4 g, A2	REF 220842
1 Sduit à 4 g, A3	REF 220843
1 Sduit à 4 g, A3.5	REF 220844
1 Sduit à 4 g, Enamel Bleach	REF 220870
1 Sduit à 4 g, Enamel Light	REF 220871
1 Sduit à 4 g, Enamel Medium	REF 220872
1 Sduit à 4 g, Enamel Dark	REF 220873
1 Sduit à 2 g, Incisal	REF 220885
1 Sduit à 2 g, Opaque A2	REF 220886
1 Sduit à 2 g, White	REF 220887
1 Sduit à 2 g, Brown	REF 220888
16 Safetips à 0,25 g, Bleach 1	REF 220850
16 Safetips à 0,25 g, B1	REF 220855
16 Safetips à 0,25 g, A1	REF 220851
16 Safetips à 0,25 g, A2	REF 220852
16 Safetips à 0,25 g, A3	REF 220853
16 Safetips à 0,25 g, A3.5	REF 220854
16 Safetips à 0,25 g, Enamel Bleach	REF 220875
16 Safetips à 0,25 g, Enamel Light	REF 220876
16 Safetips à 0,25 g, Enamel Medium	REF 220877
16 Safetips à 0,25 g, Enamel Dark	REF 220878

Ecosite Bulk Fill

Pack:		
1 Sduit à 4 g, Light	REF 220752	
1 Sduit à 4 g, Universal	REF 220753	
1 Sduit à 4 g, Contrast	REF 220754	
16 Safetips à 0,25 g, Light	REF 220755	
16 Safetips à 0,25 g, Universal	REF 220756	
16 Safetips à 0,25 g, Contrast	REF 220757	

Ecosite One

Pack:		
1 Sduit à 4 g	REF 220900	
16 Safetips à 0,25 g	REF 220901	

Ecosite Bond

1 Flesje à 5 ml Ecosite Bond	REF 220758
------------------------------	------------

Accessoires:

1 Safetip Dispenser Pro	REF 220829
20 Luer-Lock Tips Silver	REF 220712
1 Ecosite Elements Shade Guide Bleach 1	REF 220836
1 Ecosite Elements Shade Guide Layer	REF 220835
1 Ecosite Elements lade-organizer	REF 220834
2 Spuiten à 2 ml DMG Etching Gel	REF 212873



Meer informatie op:
www.dmg-dental.com/composite-en

**A smile ahead
together**

