



Ecosite. El composite ideal para cada situación

Ecosite Elements · Ecosite One ·
Ecosite Bulk Fill · Ecosite Bond
Material de relleno de composite





Ecosite. El composite ideal para cada situación

Simplicidad, versatilidad, fiabilidad y estética: la familia Ecosite lo tiene todo. Cree restauraciones estéticas, naturales y de gran durabilidad de manera sencilla:

- Un sistema innovador de composite para la más alta demanda estética
- Un innovador composite de estratificación posterior con One-Shade concept
- Un material de relleno bulk fill para restauraciones posteriores en un solo paso
- Un adhesivo moderno para usarlo con total libertad

¿Composite? Ecosite

Descubra el arte moderno del composite con los materiales de alta calidad de la familia Ecosite.

Ecosite Elements

Fundamental en composites: resultados perfectos, fácil manejo

- Con una innovadora estructura de material NC1
- Selección del color fácil y muy intuitiva
- Manejo excepcional para una mayor seguridad y precisión

Ecosite One

Establece nuevos estándares en el ámbito de las restauraciones posteriores

- Efecto Push-and-Flow para un excelente manejo
- Un color para todos gracias al One-Shade concept
- Menor tiempo de trabajo gracias a su capacidad de polimerizar en 10 segundos y hasta 3 mm de profundidad

Ecosite Bulk Fill

Para restauraciones rápidas sin estratificación, especialmente en la región posterior

- Polimerización fiable de 5 mm en solo 20 segundos
- Permite mimetizar cualquier tono VITA estándar usando un solo tono universal
- Alto nivel de fiabilidad gracias a su bajo índice de contracción

Ecosite Bond

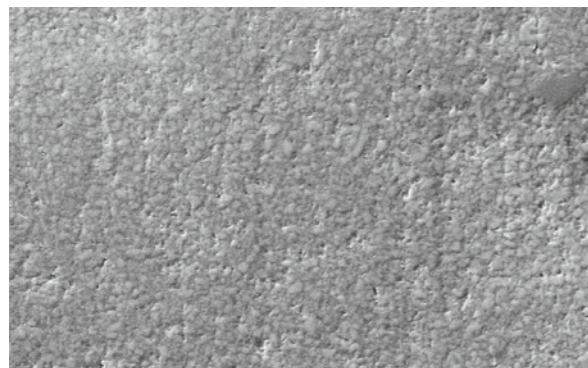
El adhesivo fotopolimerizable universal

- Adhesivo universal moderno en un solo bote
- Libertad para elegir el modo de grabado: grabado total, grabado selectivo o autograbado
- Adecuado para restauraciones directas de todo tipo de cavidades

Manejo excepcional. Gracias a la tecnología NC1

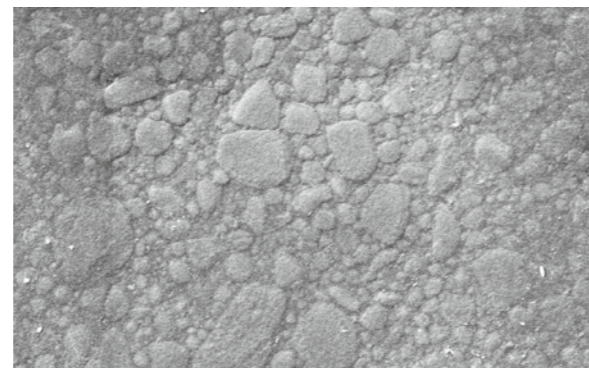
Todos los materiales Ecosite incorporan la exclusiva tecnología NC1 (sin clusters) de DMG. El resultado: Sus valores mecánicos son totalmente vanguardistas, perfectamente diseñados para el sector anterior y posterior. Gracias a la silanización precisa de las

partículas individuales del relleno, la tecnología NC1 permite una distribución homogénea y garantiza una calidad de trabajo óptima, una capacidad de pulido excepcional y unos resultados excelentes.



Ecosite Elements
x2000 aumentos

Fuente: Imágenes internas, DMG, 2018



Filtek Supreme XTE (3M ESPE)
x2000 aumentos

El efecto Push-and-Flow...

...garantiza que el material se adapte a las exigencias de cada situación. Empieza siendo consistente pero después se vuelve mucho más maleable durante el modelado. Esto permite una adaptación óptima a las paredes de la cavidad y una reproducción precisa de

las características anatómicas. El efecto Push-and-Flow también le ayuda a evitar burbujas o grietas en las superficies de contacto que suelen ser críticas entre las distintas capas de composite.

Ecosite One. Simplemente se adapta. Siempre.



La resina en capas que funciona: El efecto Push-and-Flow desarrollado por DMG proporciona una adaptación segura y excelente a las paredes de la cavidad, así como una capacidad de modelado flexible en la zona oclusal.

El composite estratificado que le facilita el trabajo: disminuya su tiempo de trabajo en las restauraciones de dientes posteriores.

Una profundidad de polimerización de 3 mm y una polimerización rápida en 10 segundos son de gran ayuda.

El composite estratificado que siempre funciona: Ecosite One utiliza su concepto de color One-Shade para garantizar la máxima simplicidad al seleccionar el color. Gracias al efecto camaleón, un solo tono es suficiente para todos los casos más habituales.

Inteligente y segura: la nueva jeringa giratoria

La nueva y práctica jeringa giratoria facilita el uso de Ecosite One gracias a sus innovaciones clave:

- Uso sencillo y eficaz con una sola mano
- El resellado rápido previene la polimerización prematura o involuntaria de Ecosite One
- Sin riesgo de contaminación por caída de tapas
- No rueda hacia fuera de la unidad de tratamiento gracias al diseño «sqound»



Ecosite One. Disponible de manera opcional en una jeringa de 4 g o Safetips de 0,25 g.

Ecosite Elements. Resultados simplemente magistrales

Descubra cómo se puede perfeccionar un producto de eficacia demostrada. Con su sistema intuitivo de tonos, Ecosite Elements ofrece todo lo que necesita para lograr resultados fascinantes. Su secreto es la combinación inteligente de colores utilizando un máximo de tres módulos. Permite restauraciones estéticamente naturales, no importa cual sea la técnica utilizada. Intuitivo, práctico y sorprendentemente eficaz.

«Ecosite Elements de DMG es un sistema de composite sumamente fácil de manipular y que permite escoger el tono adecuado de forma muy sencilla. Ecosite Elements permite al profesional crear de manera simple restauraciones de composite de alta calidad».

Dr. Mathias Kühn
Múnich, Alemania

Ejemplo de aplicación



Antes

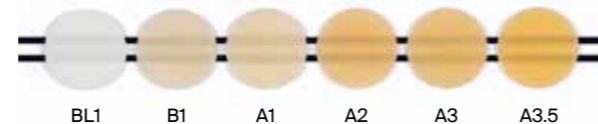
Después

Imágenes publicadas con la amable autorización del Dr. Richard Coates, Reino Unido

Máxima variedad de combinaciones y pulido rápido en todo momento: la separación en tres módulos permite combinar los tonos con facilidad y lograr resultados perfectos. Dependiendo de los necesidades, podrán encontrar rápidamente lo que necesitan para trabajar en la región anterior o posterior. Y gracias a la fina capa que aportan nuestros tonos highlight, no podría ser más fácil recrear las caracterizaciones individuales de cada diente. Para restauraciones naturales impresionantes.

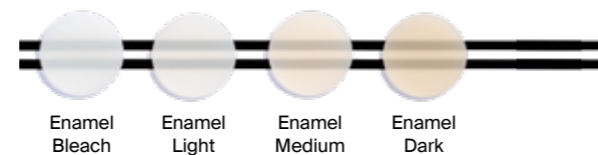
PURE: Cinco tonos VITA, un tono Bleach

Pure es un composite universal para la región anterior y posterior



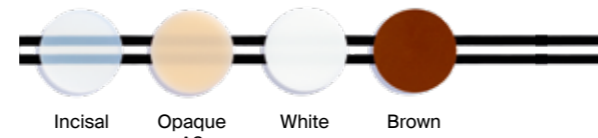
LAYER: Cuatro tonos de esmalte

Pueden usarse como sustituto del esmalte o para la técnica estratificada en combinación con tonos Pure



HIGHLIGHT: cuatro aspectos destacados

Tonos para personalizar, enmascarar decoloraciones y sellar fisuras



Máxima variedad de combinaciones. Para todos los tonos y técnicas

Las opciones de combinación del sistema inteligente de tonos y sus características de alta calidad permiten hacer tratamientos para todo tipo de indicaciones. Ya sea en dientes anteriores o posteriores, con técnicas monocromáticas o policromáticas, Ecosite Elements permite realizar un pulido rápido de alto brillo, y aporta un efecto camaleón fascinante.

«Una de las características más destacadas de **Ecosite Elements** es que solo se necesitan dos materiales para crear un resultado auténtico, indistinguible de un diente natural. Una vez tratados, nuestros pacientes suelen quedar muy impresionados por el hecho de que el trabajo de restauración de su sector anterior es prácticamente indetectable. Y no hay nada que pueda hacerme más feliz como dentista».

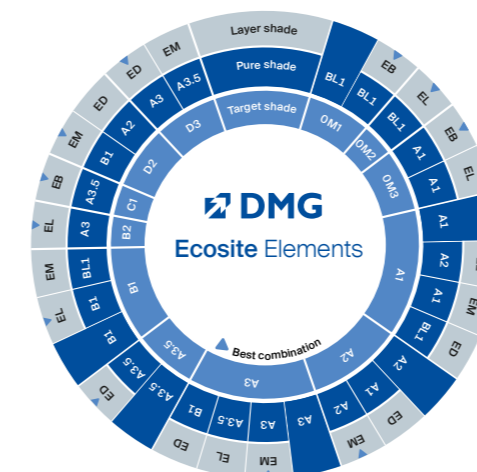
Dra. Adelina Stelzer Berlín, Alemania

Resumen de todas las combinaciones posibles

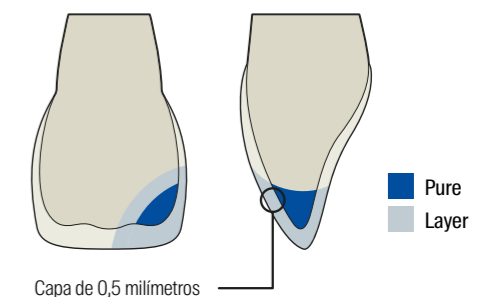
Selección eficiente de tonos con la Shade Guide Layer



La rueda de tonos vincula el tono VITA deseado con las posibles combinaciones de capas



Guía de aplicación en capas



Ecosite Bulk Fill. Obturaciones posteriores fiables, sin estratificación

Rápido y fácil

5 mm en 20 segundos

Ahora, las restauraciones comunes en la región posterior no podrían ser más fáciles. Ecosite Bulk Fill le permite realizar restauraciones de gran calidad en un sencillo paso, sin necesidad de aplicar capas. Tampoco requiere ninguna capa superficial. El material garantiza una polimerización fiable y total de capas de 5 mm en solo 20 segundos.

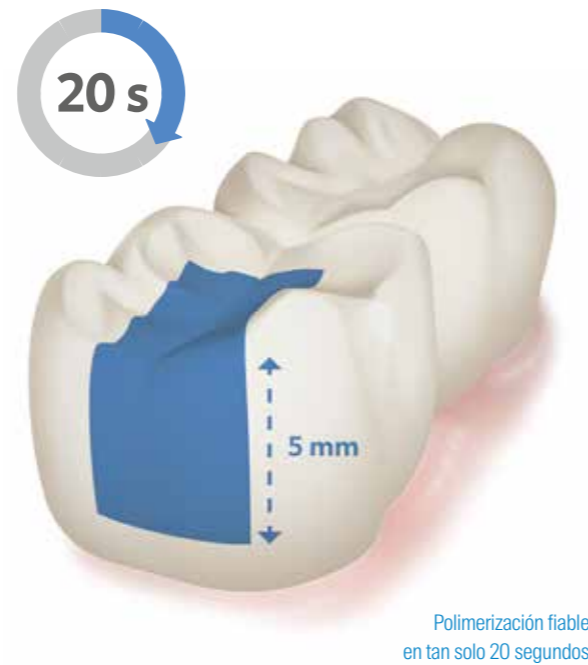
El aumento de la firmeza del material compacto garantiza un modelado sencillo (sin que se desprenda material), una formación fiable de los puntos de contacto, una reducción significativa ajuste, y un acabado rápido y sencillo.

Efecto Push-and-Flow

Aunque es muy compacto, Ecosite Bulk Fill sigue siendo extremadamente maleable bajo fuerzas de tensión. El efecto Push-and-Flow permite un uso extremadamente sencillo del material y que se adapte a las paredes de la cavidad con máximo control.

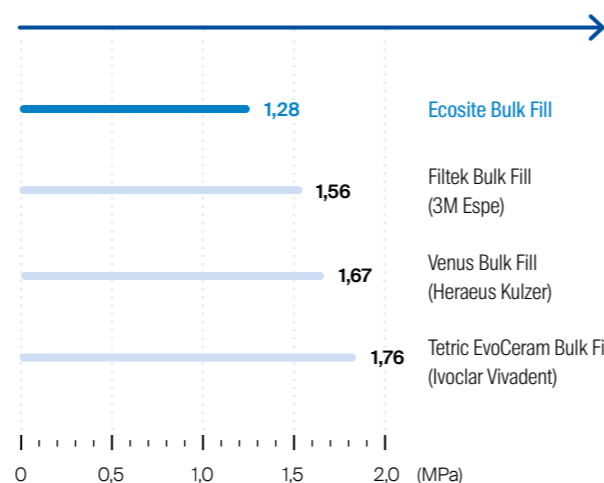
Fiabilidad óptima

Los bajos valores de contracción de Ecosite Bulk Fill reducen el estrés de contracción. El composite nanohíbrido ofrece unas propiedades mecánicas excelentes. La tecnología de relleno especial NC1 lo hace posible.



Estrés de contracción mínimo

Estrés de contracción



Fuente: Prototech, 2013

Tres tonos. Posibilidades infinitas

El sistema de tonos de Ecosite Bulk Fill no podría ser más intuitivo y práctico

- Universal:** hace honor a su nombre y puede utilizarse para conseguir cualquier tono VITA convencional. Gracias al efecto camaleón, la obturación se mimetiza de forma óptima con el tono del tejido dental circundante.
- Light:** también gracias al efecto camaleón, es la solución ideal para lograr altos niveles estéticos en los tonos más claros.
- Contrast:** es el producto especializado para la reconstrucción de muñones y para todas las aplicaciones en las que sea necesario diferenciar el material de la estructura del diente.



Dientes de muestra con caries obturadas con Ecosite Bulk Fill, tono Universal

Ecosite Bond. Adhesivo universal

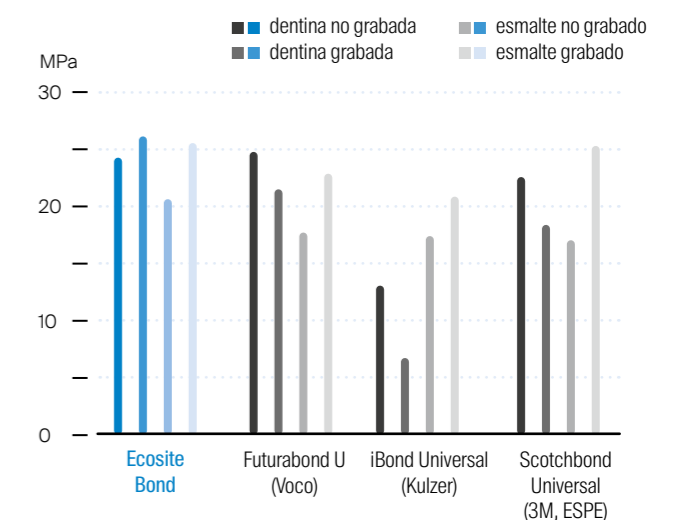
El adhesivo universal fotopolimerizable presentado en un solo frasco le da la libertad de elegir el modo de grabado. ¿Grabado total, grabado selectivo o autograbado? La elección es suya.

Y lo mismo sucede con las indicaciones: Ecosite Bond se puede utilizar para realizar restauraciones directas de todo tipo de cavidades con materiales de composite fotopolimerizable.

Siempre seguro

Con independencia de si se hace un pregrabado con ácido fosfórico o no: Ecosite Bond presenta unas excelentes capacidades adhesivas en cualquier situación, tanto en esmalte como en dentina.

Adhesión a esmalte y dentina



Fuente: Mediciones internas según norma ISO 29022, DMG, 2017

Máxima eficiencia desde una perspectiva holística.

Las distintas modalidades de Ecosite Elements se han reducido a lo esencial y están diseñadas para complementarse perfectamente. La familia Ecosite, se complementa perfectamente con los Ecosite Bulk Fill, Ecosite One y Ecosite Bond.

De este modo, se ofrece un sistema moderno para una amplia gama de indicaciones y cualquier indicación de restauración. Lo último en simplicidad y eficiencia.



Ecosite: simple y eficaz para un control total

La familia Ecosite ofrece más que materiales. Su sistema de organización cabe en un cajón y ofrece una vista general que le permite encontrar rápidamente lo que necesita. Las variantes de Ecosite Elements (Pure, Layer y Highlight) están acompañadas por Ecosite Bulk Fill, Ecosite Bond, DMG Etching Gel y varios accesorios.

Nuestro Safetip Dispenser Pro es ergonómico y fácil de usar.

La familia Ecosite. De un vistazo

Sinopsis del producto

Ecosite Elements

Pure

Paquete básico Pure, 5 Jeringas de 4 g (B1, A1, A2, A3, A3.5)	REF 220860
Paquete básico Pure, 5 x 16 Safetips de 0,25 g (B1, A1, A2, A3, A3.5)	REF 220861

Layer

Paquete básico Layer, 4 Jeringas de 4 g (Enamel Bleach, Enamel Light, Enamel Medium, Enamel Dark)	REF 220874
Paquete básico Layer, 4 x 16 Safetips de 0,25 g (Enamel Bleach, Enamel Light, Enamel Medium, Enamel Dark)	REF 220879

Highlight

Paquete básico Highlight, 4 Jeringas de 2 g (Incisal, Opaque A2, White, Brown)	REF 220889
--	------------

Ecosite Elements Reposiciones:

1 Jeringa de 4 g, Bleach 1	REF 220840
1 Jeringa de 4 g, B1	REF 220845
1 Jeringa de 4 g, A1	REF 220841
1 Jeringa de 4 g, A2	REF 220842
1 Jeringa de 4 g, A3	REF 220843
1 Jeringa de 4 g, A3.5	REF 220844
1 Jeringa de 4 g, Enamel Bleach	REF 220870
1 Jeringa de 4 g, Enamel Light	REF 220871
1 Jeringa de 4 g, Enamel Medium	REF 220872
1 Jeringa de 4 g, Enamel Dark	REF 220873
1 Jeringa de 2 g, Incisal	REF 220885
1 Jeringa de 2 g, Opaque A2	REF 220886
1 Jeringa de 2 g, White	REF 220887
1 Jeringa de 2 g, Brown	REF 220888
16 Safetips de 0,25 g, Bleach 1	REF 220850
16 Safetips de 0,25 g, B1	REF 220855
16 Safetips de 0,25 g, A1	REF 220851
16 Safetips de 0,25 g, A2	REF 220852
16 Safetips de 0,25 g, A3	REF 220853
16 Safetips de 0,25 g, A3.5	REF 220854
16 Safetips de 0,25 g, Enamel Bleach	REF 220875
16 Safetips de 0,25 g, Enamel Light	REF 220876
16 Safetips de 0,25 g, Enamel Medium	REF 220877
16 Safetips de 0,25 g, Enamel Dark	REF 220878

Ecosite Bulk Fill

Paquete:

1 Jeringa de 4 g, Light	REF 220752
1 Jeringa de 4 g, Universal	REF 220753
1 Jeringa de 4 g, Contrast	REF 220754
16 Safetips de 0,25 g, Light	REF 220755
16 Safetips de 0,25 g, Universal	REF 220756
16 Safetips de 0,25 g, Contrast	REF 220757

Ecosite One

Paquete:

1 Jeringa de 4 g	REF 220900
16 Safetips de 0,25 g	REF 220901

Ecosite Bond

1 Bote de 5 ml Ecosite Bond	REF 220758
-----------------------------	------------

Accesorios:

1 Safetip Dispenser Pro	REF 220829
20 Luer-Lock Tips Silver	REF 220712
1 Ecosite Elements Shade Guide Bleach 1	REF 220836
1 Ecosite Elements Shade Guide Layer	REF 220835
1 Ecosite Elements organizador de cajón	REF 220834
2 Jeringas de 2 ml DMG Etching Gel	REF 212873



Más información en:
www.dmg-dental.com/composite-en

**A smile ahead
together**



DMG

Chemisch-Pharmazeutische Fabrik GmbH

Elbgaustraße 248 22547 Hamburg Germany

Fon: +49. (0) 40. 84 006-0 Fax: +49. (0) 40. 84 006-222

info@dmg-dental.com www.dmg-dental.com

www.facebook.com/dmgdental

